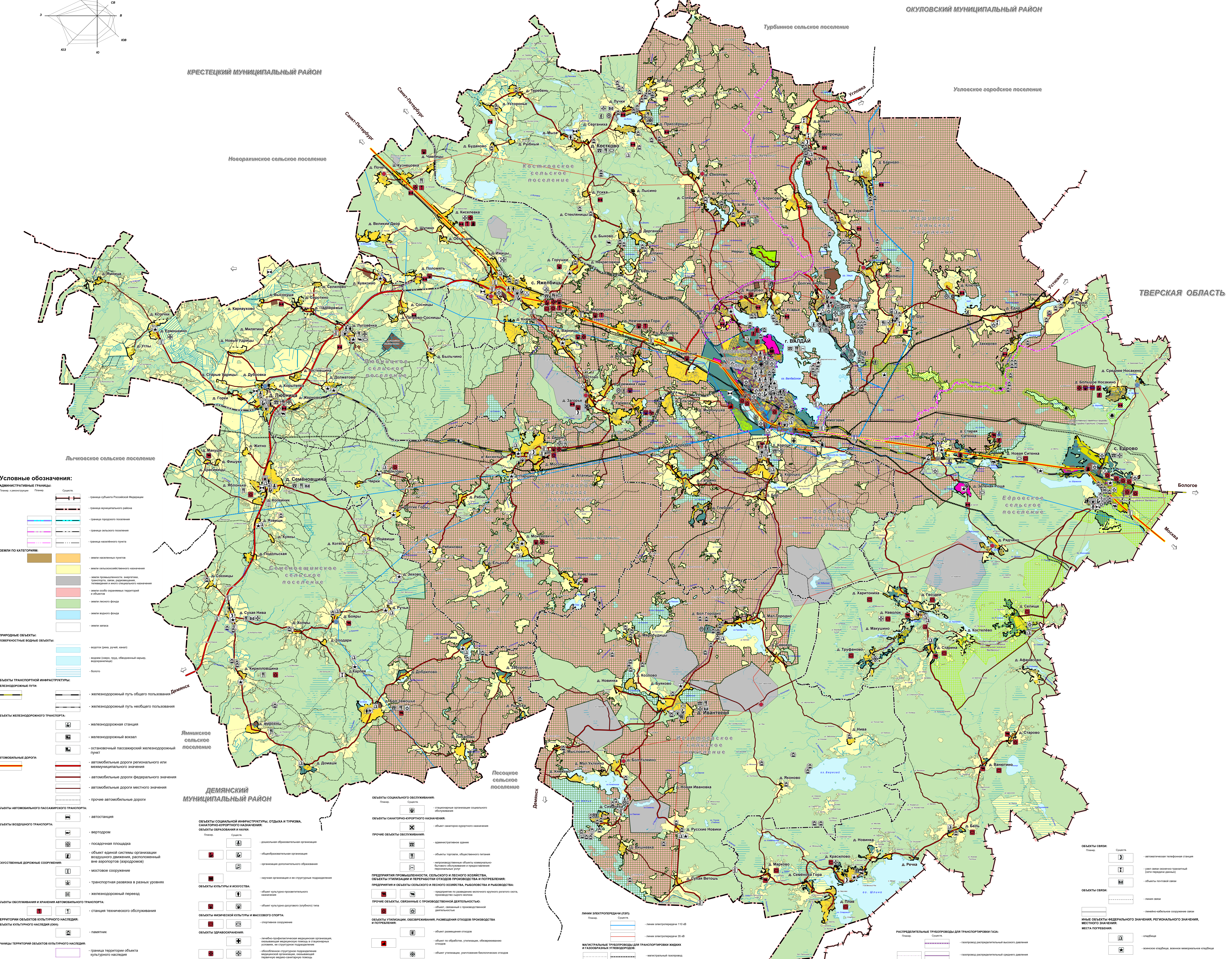
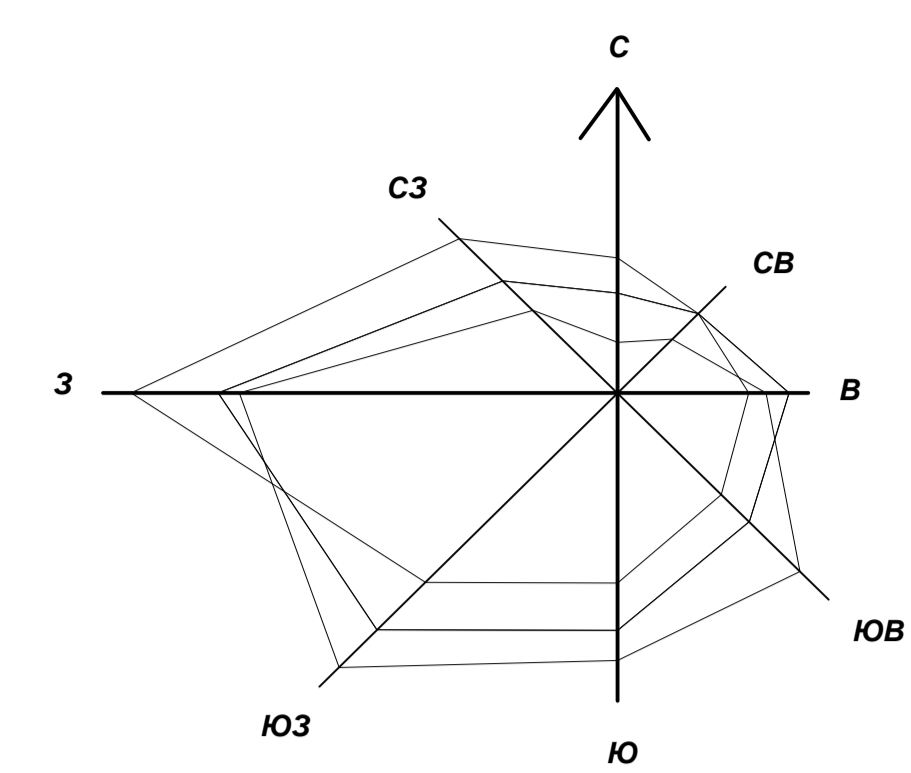


СХЕМА ТЕРРИТОРИАЛЬНОГО ПЛАНИРОВАНИЯ ВАЛДАЙСКОГО МУНИЦИПАЛЬНОГО РАЙОНА НОВГОРОДСКОЙ ОБЛАСТИ

Карта планируемого размещения объектов местного значения



- Условные обозначения:**
- Административные границы:**
- Граница субъекта Российской Федерации
 - Граница муниципального района
 - Граница городского поселения
 - Граница сельского поселения
 - Граница населенного пункта
- Земли по категориям:**
- земли населенных пунктов
 - земли сельскохозяйственного назначения
 - земли промышленности, энергетики, транспорта, связи, радиосвязи, телевидения и иного специального назначения
 - земли особо охраняемых территорий и объектов
 - земли лесного фонда
 - земли водного фонда
 - земли запаса
- Природные объекты:**
- водные объекты (реки, ручьи, каналы)
 - водные объекты (водохранилища, водоемы, озера, пруды, обводненные марши, водохранилища)
 - болота
- Объекты транспортной инфраструктуры:**
- железнодорожный путь общего пользования
 - железнодорожный путь местного пользования
- Объекты железнодорожного транспорта:**
- железнодорожная станция
 - железнодорожный вокзал
 - остановочный пассажирский железнодорожный пункт
- Автомобильные дороги:**
- автомобильные дороги регионального или межмуниципального значения
 - автомобильные дороги местного значения
 - прочие автомобильные дороги
- Объекты автомобильного пассажирского транспорта:**
- автостанция
- Объекты воздушного транспорта:**
- аэропортом
 - посадочная площадка
 - объект единой системы организации воздушного движения, расположенный вне аэропортов (аэродромов)
 - мостовое сооружение
 - транспортная развязка в разных уровнях
 - железнодорожный переход
 - станция технического обслуживания
- Искусственные дорожные сооружения:**
- мостовое сооружение
 - транспортная развязка в разных уровнях
 - железнодорожный переход
 - станция технического обслуживания
- Объекты обслуживания и хранения автомобильного транспорта:**
- станция технического обслуживания
- Территории объектов культурного наследия:**
- объекты культурного наследия (юно)
 - памятник
- Границы территории объектов культурного наследия:**
- граница территории объекта культурного наследия
- Особо охраняемые природные территории:**
- государственный природный заказник
 - памятник природы
 - национальный парк

- Объекты социального обслуживания:**
- специализированная организация социального обслуживания
 - объект санаторно-курортного назначения
 - объект санаторно-курортного назначения
 - каменное здание
 - объект торговли, общественного питания
 - интерактивный объект коммунального бытового обслуживания и жилищно-коммунального хозяйства
 - предприятия промышленности, сельского и лесного хозяйства, рыболовства и рыбозводства
 - предприятия и объекты сельского и лесного хозяйства, рыболовства и рыбозводства
 - предприятия по переработке отходов производства и потребления
 - прочие объекты связанные с производственной деятельностью
 - объект, связанный с производственной деятельностью
- Объекты культуры и искусства:**
- дошкольные образовательные организации
 - образовательные организации
 - организации дополнительного образования
 - научные организации и их структурные подразделения
 - объект культурно-просветительского назначения
 - объект культурно-досугового обслуживания
- Объекты физической культуры и массового спорта:**
- спортивные сооружения
- Объекты здравоохранения:**
- специализированная медицинская организация, оказывающая медицинскую помощь с применением лекарственных средств
 - специализированная организация, оказывающая медицинскую помощь с применением лекарственных средств
 - иные организации
- Объекты отдыха и туризма:**
- специализированные коллективные средства размещения
 - объекты функционирования детского лагеря в летний период
- Объекты социального обслуживания:**
- специализированная организация социального обслуживания
 - объект санаторно-курортного назначения
 - каменное здание
 - объект торговли, общественного питания
 - интерактивный объект коммунального бытового обслуживания и жилищно-коммунального хозяйства
 - предприятия промышленности, сельского и лесного хозяйства, рыболовства и рыбозводства
 - предприятия и объекты сельского и лесного хозяйства, рыболовства и рыбозводства
 - предприятия по переработке отходов производства и потребления
 - прочие объекты связанные с производственной деятельностью
 - объект, связанный с производственной деятельностью
- Объекты жилищно-коммунального хозяйства:**
- электроподстанции 110 кВ
 - электроподстанции 35 кВ
 - магистральные трубопроводы для транспортировки жидких и газообразных углеводородов
 - магистральный газопровод
 - объекты добычи и транспортировки газа
 - нефтеперерабатывающая станция (НПС), нефтепродуктопровод (НПП)
 - газоперекачивающая станция (ГПС)

- Объекты связи:**
- автоматическая телефонная станция
 - узел связи общегородской (районной) связи
 - объекты почтовой связи
 - линии связи
 - линейно-объектные сооружения связи
- Иные объекты федерального значения, регионального значения, местного значения:**
- столбчатая
 - высокие столбы, впадины столбчатых
- Распределительные трубопроводы для транспортировки газа:**
- газопровод распределительный высокого давления
 - газопровод распределительный среднего давления
- Объекты водоснабжения:**
- насосная
- Объекты водоотведения:**
- сливные сооружения (НС)
- Линии электропередачи (ЛЭП):**
- линии электропередачи 110 кВ
 - линии электропередачи 35 кВ
- Объекты добычи и транспортировки газа:**
- нефтеперерабатывающая станция (НПС), нефтепродуктопровод (НПП)
 - газоперекачивающая станция (ГПС)

№	Наименование	Содержание	Дата
1	Схема территориального планирования Валдайского муниципального района Новгородской области	Содержание	2014
2	Карта планируемого размещения объектов местного значения	Содержание	2014
3	Содержание	Содержание	2014

Масштаб: 1:100 000
ООО "Триумф"