

Утверждена

постановлением

(наименование документа об утверждении, включая наименование)

армии страшии

органов государственной власти или органов местного

Валдайского

самоуправления, принявших решение об утверждении схемы

Муниципального района

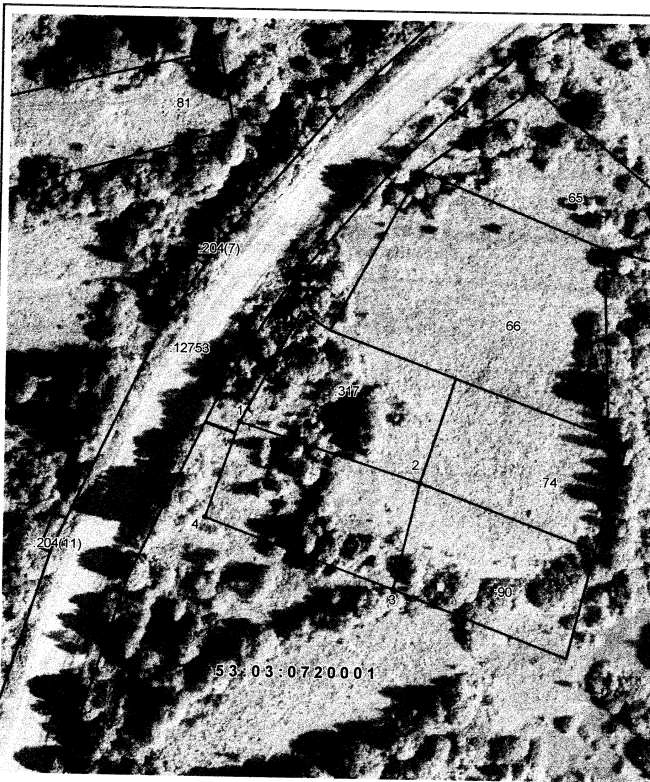
Клифтинский (оглашение о перераспределении земельных участков)

от 05.12.2018

№ 1929

**Схема расположения земельного участка или земельных участков
на кадастровом плане территории**

Условный номер земельного участка —		
Площадь земельного участка 1500 м ²		
Обозначение характерных точек границ	Координаты, м	
	X	Y
1	2	3
3	500618.54	2292501.77
1	500602.76	2292550.73
2	500574.09	2292544.01
4	500592.73	2292492.78
3	500618.54	2292501.77



Система координат: МСК 53 (Зона-2)

Масштаб 1:1000

Условные обозначения:

- — граница образуемого земельного участка,
- — граница учтенного земельного участка,
- - - - - граница кадастрового квартала,
- — характерная точка границы земельного участка.
- — доступ к земельному участку