

## ГРАФИЧЕСКОЕ ОПИСАНИЕ

местоположения границ населенных пунктов, территориальных зон, особо охраняемых природных территорий, зон с особыми условиями использования территории

Публичный сервитут устанавливается в целях строительства газопровода среднего давления к "Автомобильной газонаполнительной компрессорной станции" з/у с КН 53:03:0105047:138, расположенного по адресу: Новгородская область, Валдайский муниципальный район, Валдайское городское поселение, г. Валдай, ул. Выскодно-2, з/у 19

(наименование объекта, местоположение границ которого описано (далее - объект))

### Раздел 1

#### Сведения об объекте

№ п/п	Характеристики объекта	Описание характеристик
1	2	3
1.	Местоположение объекта	175430, Новгородская область, м.р-н Валдайский, г.п Валдайское, город Валдай
2.	Площадь объекта +/- величина погрешности определения площади (Р +/- Дельта Р)	2379 +/- 17 м <sup>2</sup>
3.	Иные характеристики объекта	<p>1. Иные идентифицирующие сведения: Публичный сервитут устанавливается для осуществления деятельности акционерного общества "Газпром газораспределение Великий Новгород" на части земельного участка с кадастровым номером 53:03:0105047:138 и 53:03:0000000:13125, а также в границах кадастрового квартала 53:03:0104003 и 53:03:0105047 в целях строительства и эксплуатации газопровода среднего давления к "Автомобильной газонаполнительной компрессорной станции" з/у с КН 53:03:0105047:138, расположенного по адресу: Новгородская область, Валдайский муниципальный район, Валдайское городское поселение, г. Валдай, ул. Выскодно-2, з/у 19. Владелец публичного сервитута Акционерное общество "Газпром газораспределение Великий Новгород" (ИНН 5321039753, ОГРН 1025300780812) почтовый адрес: 173015, Великий Новгород, улица Загородная, дом 2, корпус 2; эл. адрес: AntonovaEA@oblgas.natm.ru</p> <p>2. Цель установления публичного сервитута: Иное</p> <p>3. Срок публичного сервитута: Продолжительность: 49 лет</p> <p>4. Описание иной цели: строительства, реконструкции, эксплуатации, капитального ремонта линейного объекта</p>

## Раздел 2

### Сведения о местоположении границ объекта

1. Система координат МСК-53

2. Сведения о характерных точках границ объекта

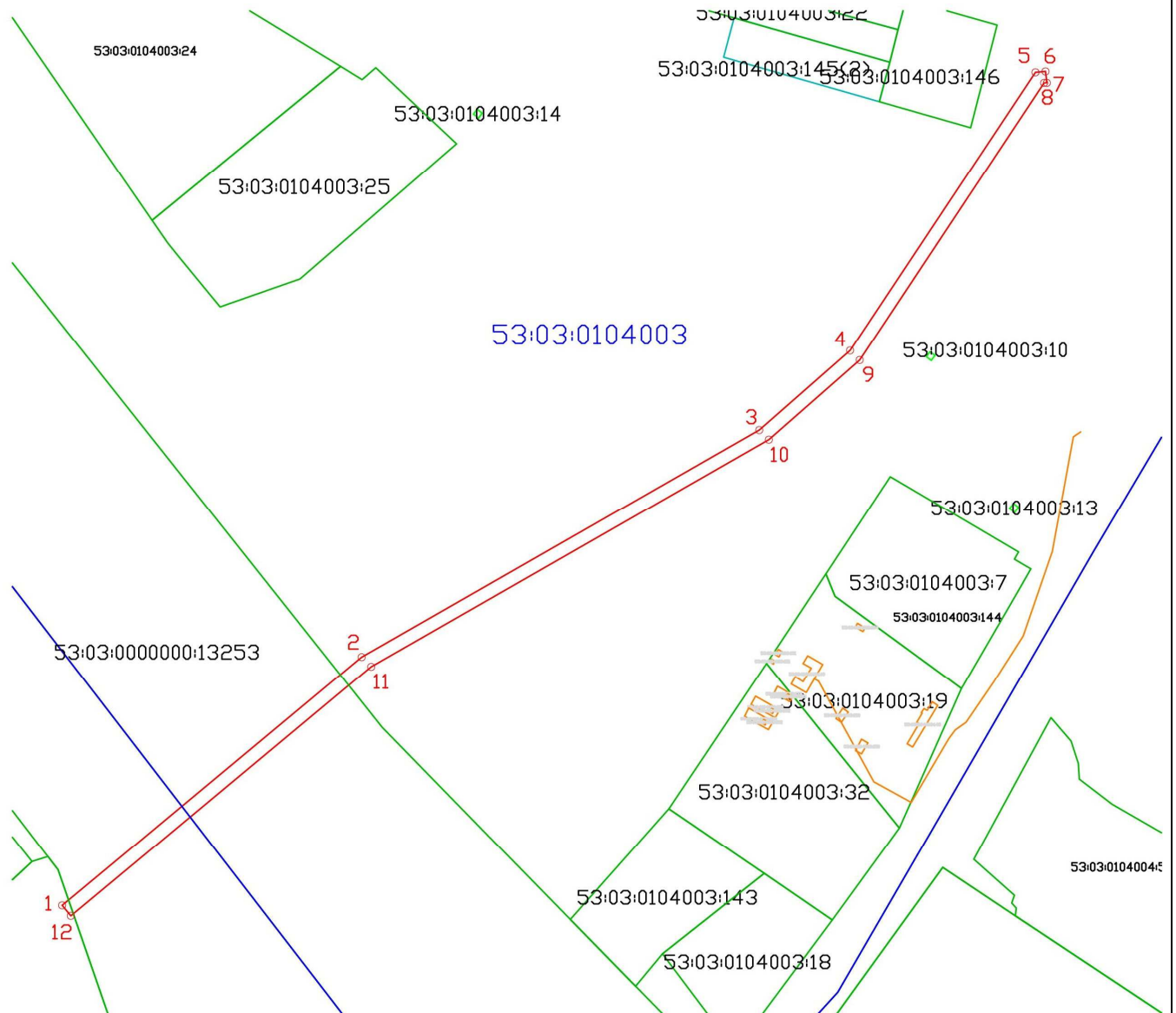
Обозначение характерных точек границ	Координаты, м		Метод определения координат характерной точки	Средняя квадратическая погрешность положения характерной точки (Mt), м	Описание обозначения точки на местности (при наличии)
	X	Y			
1	2	3	4	5	6
1	515379.51	2294116.92	Аналитический метод	0.1	Закрепление отсутствует
2	515471.63	2294228.04	Аналитический метод	0.1	Закрепление отсутствует
3	515555.84	2294375.68	Аналитический метод	0.1	Закрепление отсутствует
4	515585.25	2294409.39	Аналитический метод	0.1	Закрепление отсутствует
5	515688.37	2294478.03	Аналитический метод	0.1	Закрепление отсутствует
6	515688.66	2294481.82	Аналитический метод	0.1	Закрепление отсутствует
7	515684.57	2294482.24	Аналитический метод	0.1	Закрепление отсутствует
8	515684.48	2294481.32	Аналитический метод	0.1	Закрепление отсутствует
9	515581.69	2294412.93	Аналитический метод	0.1	Закрепление отсутствует
10	515552.31	2294379.21	Аналитический метод	0.1	Закрепление отсутствует
11	515468.11	2294231.59	Аналитический метод	0.1	Закрепление отсутствует
12	515375.67	2294120.11	Аналитический метод	0.1	Закрепление отсутствует
1	515379.51	2294116.92	Аналитический метод	0.1	Закрепление отсутствует

3. Сведения о характерных точках части (частей) границы объекта

Обозначение характерных точек части границы	Координаты, м		Метод определения координат характерной точки	Средняя квадратическая погрешность положения характерной точки (Mt), м	Описание обозначения точки на местности (при наличии)
	X	Y			
1	2	3	4	5	6
-	-	-	-	-	-






### Раздел 3

## Сведения о местоположении измененных (уточненных) границ объекта



Масштаб 1:2000

#### Условные обозначения:

-  - граница публичного сервитута
-  - граница земельного участка, сведения о которой содержатся в ЕГРН
-  - граница ОКС, сведения о которой содержатся в ЕГРН
- 53:03:0104003** - номер кадастрового квартала
- 53:03:0104003:143 - обозначение земельного участка и ОКС, включенного в ЕГРН
-  1 - обозначение характерной точки границы земельного участка, полученной при проведении кадастровых работ
-  - граница кадастрового квартала