

ГРАФИЧЕСКОЕ ОПИСАНИЕ

местоположения границ населенных пунктов, территориальных зон, особо охраняемых природных территорий, зон с особыми условиями использования территории

Публичный сервитут устанавливается в целях строительства установки катодной защиты № 108 на газопроводе г. Валдай завод "Юпитер", расположенной по адресу: Новгородская область, Валдайский муниципальный район, г. Валдай, ул. Чехова

(наименование объекта, местоположение границ которого описано (далее - объект))

Раздел 1

Сведения об объекте

№ п/п	Характеристики объекта	Описание характеристик
1	2	3
1.	Местоположение объекта	Новгородская область, м.р-н Валдайский, г.п Валдайское, город Валдай
2.	Площадь объекта +/- величина погрешности определения площади (Р +/- Дельта Р)	283 +/- 6 м ²
3.	Иные характеристики объекта	<p>1. Иные идентифицирующие сведения: Публичный сервитут устанавливается для осуществления деятельности акционерного общества "Газпром газораспределение Великий Новгород" на части земельного участка с кадастровым номером 53:03:0000000:12446, а также в границах кадастрового квартала 53:03:0103063 и 53:03:0103003 в целях строительства и эксплуатации установки катодной защиты № 108 на газопроводе г. Валдай завод "Юпитер", расположенной по адресу: Новгородская область, Валдайский муниципальный район, г. Валдай, ул. Чехова. Владелец публичного сервитута Акционерное общество "Газпром газораспределение Великий Новгород" (ИНН 5321039753, ОГРН 1025300780812) почтовый адрес: 173015, Великий Новгород, улица Загородная, дом 2, корпус 2; эл. адрес: AntonovaEA@oblgas.natm.ru</p> <p>2. Цель установления публичного сервитута: Иное</p> <p>3. Срок публичного сервитута: Продолжительность: 49 лет</p> <p>4. Описание иной цели: строительства, реконструкции, эксплуатации, капитального ремонта линейного объекта системы газоснабжения</p>

Раздел 2

Сведения о местоположении границ объекта

1. Система координат МСК-53

2. Сведения о характерных точках границ объекта

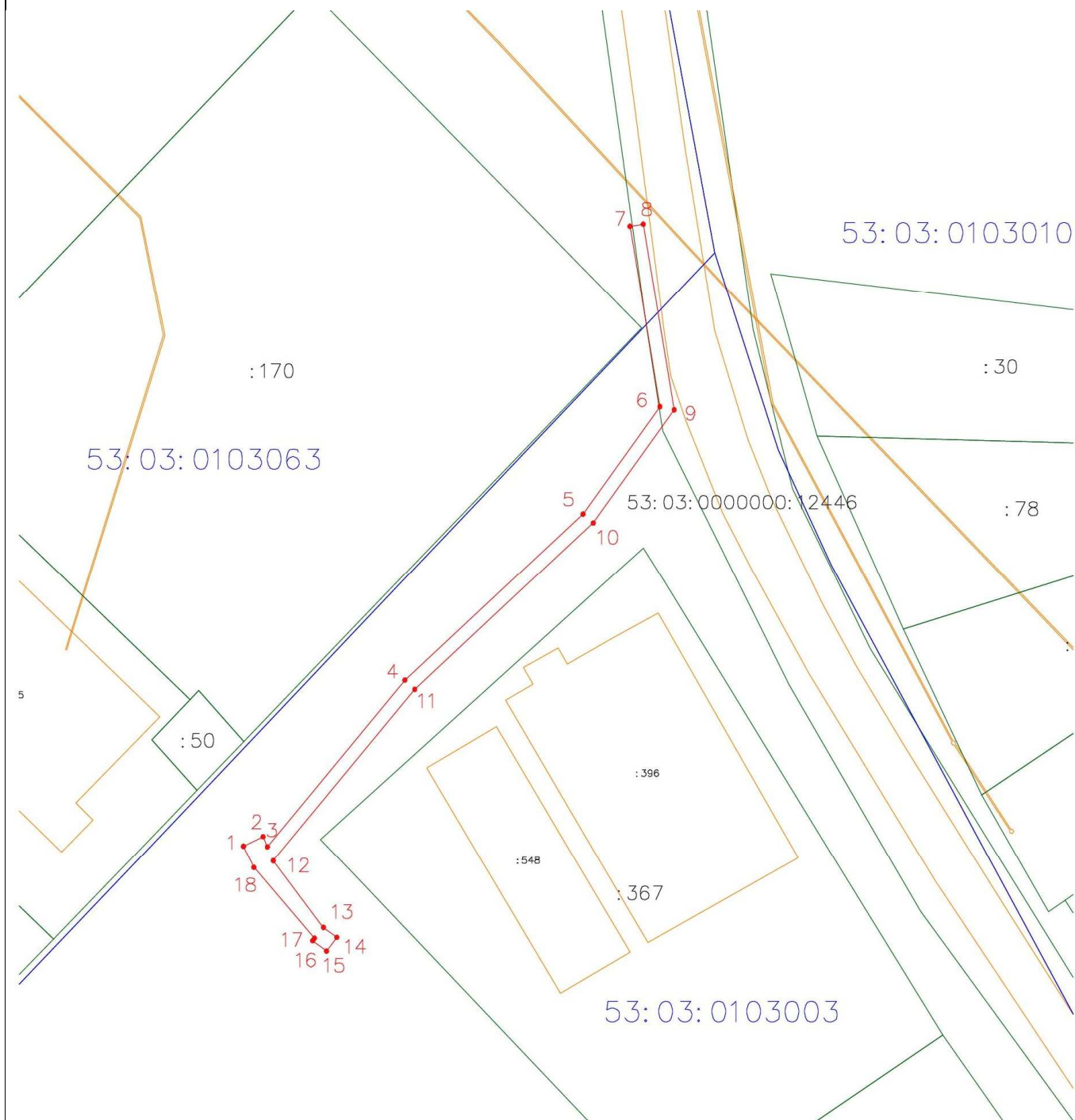
Обозначение характерных точек границ	Координаты, м		Метод определения координат характерной точки	Средняя квадратическая погрешность положения характерной точки (M _t), м	Описание обозначения точки на местности (при наличии)
	X	Y			
1	2	3	4	5	6
1	516408.55	2294321.83	Аналитический метод	0.1	Закрепление отсутствует
2	516409.98	2294324.75	Аналитический метод	0.1	Закрепление отсутствует
3	516408.46	2294325.38	Аналитический метод	0.1	Закрепление отсутствует
4	516433.09	2294345.76	Аналитический метод	0.1	Закрепление отсутствует
5	516457.70	2294372.16	Аналитический метод	0.1	Закрепление отсутствует
6	516473.61	2294383.56	Аналитический метод	0.1	Закрепление отсутствует
7	516500.36	2294379.11	Аналитический метод	0.1	Закрепление отсутствует
8	516500.68	2294381.08	Аналитический метод	0.1	Закрепление отсутствует
9	516473.11	2294385.67	Аналитический метод	0.1	Закрепление отсутствует
10	516456.38	2294373.68	Аналитический метод	0.1	Закрепление отсутствует
11	516431.71	2294347.22	Аналитический метод	0.1	Закрепление отсутствует
12	516406.38	2294326.25	Аналитический метод	0.1	Закрепление отсутствует
13	516396.45	2294333.69	Аналитический метод	0.1	Закрепление отсутствует
14	516394.98	2294335.68	Аналитический метод	0.1	Закрепление отсутствует
15	516392.93	2294334.15	Аналитический метод	0.1	Закрепление отсутствует
16	516394.47	2294332.08	Аналитический метод	0.1	Закрепление отсутствует
17	516394.85	2294332.37	Аналитический метод	0.1	Закрепление отсутствует
18	516405.38	2294323.39	Аналитический метод	0.1	Закрепление отсутствует
1	516408.55	2294321.83	Аналитический метод	0.1	Закрепление отсутствует

3. Сведения о характерных точках части (частей) границы объекта

Обозначение характерных точек части границы	Координаты, м		Метод определения координат характерной точки	Средняя квадратическая погрешность положения характерной точки (Mt), м	Описание обозначения точки на местности (при наличии)
	X	Y			
1	2	3	4	5	6
-	-	-	-	-	-




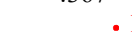

Раздел 3

Сведения о местоположении измененных (уточненных) границ объекта



Масштаб 1:1000

Условные обозначения:

-  - граница публичного сервитута
-  - граница земельного участка, сведения о которой содержатся в ЕГРН
-  - граница ОКС, сведения о которой содержатся в ЕГРН
- 53:03:0100303**
:367 - номер кадастрового квартала
- . 1** - обозначение земельного участка и ОКС, включенного в ЕГРН
-  - обозначение характерной точки границы земельного участка, полученной при проведении кадастровых работ
-  - граница кадастрового квартала