

, , ,
 , ,
 , (, ,)
 ,
 . . . «
 . . . »

(, (-))

1

/		
1	2	3
1.		, . -
2.	+/- (+/-)	161875 +/- 133 ²

3.		<p> , , () , , , , « . . . » . , .2 .39.37 , 3 () . « » , 7813655197, 1217800107744, : 194044, , . . . , . 60, , : info@eoggazprom.ru, : +7 (812) 613-33-00 </p>
----	--	--

1. -53, 2

2.

	,			(t),	()
	X	Y			
1	2	3	4	5	6
1	508750.91	2262707.52		0.10	
2	508725.69	2262764.42		0.10	
3	508729.54	2262770.08		0.10	
4	508725.84	2262778.56		0.10	
5	508692.82	2262763.70		0.10	
6	508696.73	2262754.79		0.10	
7	508697.66	2262755.16		0.10	
8	508702.21	2262744.79		0.10	
9	508705.33	2262737.67		0.10	
10	508705.69	2262737.73		0.10	
11	508708.30	2262737.77		0.10	
12	508710.84	2262737.14		0.10	
13	508713.12	2262735.87		0.10	
14	508714.99	2262734.06		0.10	
15	508716.34	2262731.82		0.10	
16	508717.67	2262727.98		0.10	
17	508717.75	2262725.37		0.10	
18	508717.15	2262722.83		0.10	
19	508715.91	2262720.53		0.10	
20	508714.12	2262718.63		0.10	
21	508711.01	2262716.86		0.10	
22	508708.50	2262716.11		0.10	

2.					
	,				
	X	Y		(t),	()
1	2	3	4	5	6
23	508705.88	2262716.03		0.10	
24	508703.33	2262716.64		0.10	
25	508701.03	2262717.89		0.10	
26	508699.13	2262719.70		0.10	
27	508697.11	2262723.41		0.10	
28	508696.38	2262725.92		0.10	
29	508696.32	2262728.55		0.10	
30	508696.95	2262731.09		0.10	
31	508698.21	2262733.39		0.10	
32	508699.88	2262735.15		0.10	
33	508696.52	2262742.83		0.10	
34	508692.20	2262752.66		0.10	
35	508686.63	2262750.22		0.10	
36	508693.19	2262735.78		0.10	
37	508684.33	2262731.75		0.10	
38	508699.25	2262692.88		0.10	
39	508701.94	2262685.81		0.10	
1	508750.91	2262707.52		0.10	
40	509423.99	2262959.83		0.10	
41	509455.62	2262949.68		0.10	
42	509459.16	2262951.70		0.10	
43	509458.62	2262951.87		0.10	
44	509456.46	2262951.51		0.10	
45	509424.57	2262961.74		0.10	
46	509322.69	2262990.63		0.10	

2.					
	,				
	X	Y		(t),	()
1	2	3	4	5	6
47	509286.86	2262996.51		0.10	
48	509215.64	2262993.05		0.10	
49	509104.22	2262975.54		0.10	
50	509033.88	2262952.65		0.10	
51	508869.70	2262898.13		0.10	
52	508734.14	2262828.50		0.10	
53	508733.68	2262829.39		0.10	
54	508719.30	2262822.00		0.10	
55	508719.76	2262821.11		0.10	
56	508678.11	2262799.72		0.10	
57	508682.60	2262789.51		0.10	
58	508690.95	2262793.21		0.10	
59	508688.03	2262802.57		0.10	
60	508870.48	2262896.28		0.10	
61	509034.50	2262950.75		0.10	
62	509104.68	2262973.59		0.10	
63	509215.85	2262991.05		0.10	
64	509286.74	2262994.50		0.10	
65	509322.25	2262988.67		0.10	
40	509423.99	2262959.83		0.10	
66	509518.65	2262931.56		0.10	
67	509482.40	2262943.19		0.10	
68	509480.12	2262941.82		0.10	
69	509516.13	2262930.27		0.10	
70	509514.61	2262925.54		0.10	

2.					
	,				
	X	Y		(t),	()
1	2	3	4	5	6
71	509514.72	2262925.52		0.10	
72	509516.52	2262924.93		0.10	
66	509518.65	2262931.56		0.10	
73	509426.30	2262967.49		0.10	
74	509465.07	2262955.05		0.10	
75	509473.33	2262959.75		0.10	
76	509428.33	2262974.19		0.10	
77	509325.52	2263003.33		0.10	
78	509287.60	2263009.56		0.10	
79	509214.31	2263006.00		0.10	
80	509101.18	2262988.22		0.10	
81	509029.82	2262965.00		0.10	
82	508864.66	2262910.15		0.10	
83	508779.79	2262866.56		0.10	
84	508772.94	2262879.91		0.10	
85	508728.46	2262857.06		0.10	
86	508735.32	2262843.72		0.10	
87	508667.53	2262808.90		0.10	
88	508670.35	2262802.48		0.10	
89	508716.29	2262826.08		0.10	
90	508716.80	2262825.21		0.10	
91	508867.76	2262902.76		0.10	
92	508899.43	2262913.27		0.10	
93	508899.37	2262914.31		0.10	
94	509032.00	2262958.35		0.10	

2.					
	,				
	X	Y		(t),	()
1	2	3	4	5	6
95	509037.89	2262960.26		0.10	
96	509038.15	2262959.30		0.10	
97	509070.49	2262969.82		0.10	
98	509072.09	2262971.40		0.10	
99	509102.81	2262981.40		0.10	
100	509165.50	2262991.24		0.10	
101	509165.90	2262990.29		0.10	
102	509215.13	2262998.03		0.10	
103	509287.14	2263001.53		0.10	
104	509323.78	2262995.51		0.10	
105	509416.81	2262969.14		0.10	
106	509416.50	2262970.27		0.10	
73	509426.30	2262967.49		0.10	
107	509520.80	2262966.23		0.10	
108	509497.23	2262952.09		0.10	
109	509489.25	2262947.30		0.10	
110	509496.64	2262944.92		0.10	
111	509498.42	2262950.47		0.10	
112	509530.14	2262969.50		0.10	
113	509537.82	2262974.99		0.10	
114	509537.65	2262975.42		0.10	
115	509537.05	2262977.96		0.10	
116	509537.13	2262980.57		0.10	
117	509537.88	2262983.07		0.10	
118	509539.26	2262985.29		0.10	

2.					
	,				
	X	Y		(t),	()
1	2	3	4	5	6
119	509541.16	2262987.08		0.10	
120	509545.05	2262989.44		0.10	
121	509547.59	2262990.04		0.10	
122	509550.20	2262989.96		0.10	
123	509552.70	2262989.21		0.10	
124	509554.92	2262987.83		0.10	
125	509556.71	2262985.93		0.10	
126	509558.72	2262982.55		0.10	
127	509559.31	2262980.00		0.10	
128	509559.22	2262977.38		0.10	
129	509558.46	2262974.88		0.10	
130	509557.07	2262972.65		0.10	
131	509555.15	2262970.87		0.10	
132	509551.27	2262968.52		0.10	
133	509548.73	2262967.94		0.10	
134	509546.13	2262968.03		0.10	
135	509543.64	2262968.78		0.10	
136	509541.43	2262970.15		0.10	
137	509540.65	2262970.86		0.10	
138	509532.89	2262965.32		0.10	
139	509504.30	2262948.17		0.10	
140	509506.06	2262948.06		0.10	
141	509503.45	2262946.49		0.10	
142	509502.36	2262943.09		0.10	
143	509526.19	2262935.45		0.10	

2.					
	,				
	X	Y		(t),	()
1	2	3	4	5	6
144	509522.22	2262923.06		0.10	
145	509543.12	2262916.19		0.10	
146	509556.53	2262957.99		0.10	
147	509582.51	2262976.55		0.10	
148	509555.48	2263014.39		0.10	
149	509509.74	2262981.72		0.10	
107	509520.80	2262966.23		0.10	
150	510677.57	2262814.63		0.10	
151	510670.93	2262814.46		0.10	
152	510648.94	2262806.88		0.10	
153	510648.32	2262808.68		0.10	
154	510643.12	2262806.89		0.10	
155	510643.74	2262805.09		0.10	
156	510627.36	2262799.44		0.10	
157	510386.76	2262721.87		0.10	
158	510251.86	2262692.88		0.10	
159	510148.12	2262692.88		0.10	
160	510081.94	2262700.00		0.10	
161	509725.59	2262809.35		0.10	
162	509629.37	2262832.14		0.10	
163	509510.57	2262880.18		0.10	
164	509512.96	2262887.63		0.10	
165	509511.05	2262888.25		0.10	
166	509508.09	2262879.02		0.10	
167	509628.77	2262830.23		0.10	

2.					
	,				
	X	Y		(t),	()
1	2	3	4	5	6
168	509725.07	2262807.42		0.10	
169	509828.19	2262775.77		0.10	
170	509828.12	2262774.75		0.10	
171	509845.63	2262769.38		0.10	
172	509845.87	2262770.35		0.10	
173	510036.71	2262711.78		0.10	
174	510037.55	2262710.48		0.10	
175	510042.60	2262708.93		0.10	
176	510042.30	2262710.07		0.10	
177	510065.83	2262702.85		0.10	
178	510066.26	2262701.67		0.10	
179	510081.33	2262697.04		0.10	
180	510110.38	2262693.92		0.10	
181	510109.55	2262695.02		0.10	
182	510148.01	2262690.88		0.10	
183	510252.07	2262690.88		0.10	
184	510387.28	2262719.93		0.10	
185	510412.40	2262728.03		0.10	
186	510411.20	2262726.60		0.10	
187	510482.71	2262749.65		0.10	
188	510482.30	2262750.57		0.10	
189	510595.90	2262787.20		0.10	
190	510595.81	2262786.12		0.10	
191	510626.37	2262795.97		0.10	
192	510627.45	2262797.37		0.10	

2.					
	,				
	X	Y		(t),	()
1	2	3	4	5	6
193	510627.99	2262797.55		0.10	
194	510642.06	2262802.40		0.10	
195	510642.30	2262801.42		0.10	
196	510672.42	2262811.80		0.10	
197	510671.82	2262812.65		0.10	
150	510677.57	2262814.63		0.10	
198	510946.93	2262907.81		0.10	
199	510920.09	2262898.99		0.10	
200	510914.93	2262897.03		0.10	
201	510837.11	2262871.73		0.10	
202	510716.35	2262830.11		0.10	
203	510710.15	2262826.50		0.10	
204	510703.82	2262825.79		0.10	
205	510685.22	2262819.39		0.10	
206	510678.65	2262815.00		0.10	
207	510724.15	2262830.69		0.10	
208	510724.03	2262829.58		0.10	
209	510814.63	2262860.81		0.10	
210	510814.27	2262861.74		0.10	
211	510837.75	2262869.83		0.10	
212	510874.18	2262881.80		0.10	
213	510873.88	2262880.65		0.10	
214	510892.98	2262886.93		0.10	
215	510888.21	2262886.42		0.10	
216	510946.51	2262905.58		0.10	

2.					
	,				
	X	Y		(t),	()
1	2	3	4	5	6
198	510946.93	2262907.81		0.10	
217	510962.11	2262905.43		0.10	
218	510958.20	2262904.15		0.10	
219	510958.01	2262903.03		0.10	
220	510953.20	2262901.45		0.10	
221	510944.99	2262896.67		0.10	
222	510945.31	2262898.86		0.10	
223	510839.66	2262864.15		0.10	
224	510629.89	2262791.86		0.10	
225	510388.84	2262714.13		0.10	
226	510252.71	2262684.88		0.10	
227	510147.69	2262684.88		0.10	
228	510080.32	2262692.12		0.10	
229	509863.95	2262758.52		0.10	
230	509863.37	2262756.61		0.10	
231	509858.59	2262758.08		0.10	
232	509859.17	2262759.99		0.10	
233	509844.00	2262764.64		0.10	
234	509844.39	2262765.57		0.10	
235	509827.17	2262770.86		0.10	
236	509826.89	2262769.90		0.10	
237	509723.49	2262801.63		0.10	
238	509626.94	2262824.50		0.10	
239	509500.68	2262875.55		0.10	
240	509505.35	2262890.12		0.10	

2.					
	,				
	X	Y		(t),	()
1	2	3	4	5	6
241	509498.70	2262892.30		0.10	
242	509487.43	2262857.18		0.10	
243	509532.89	2262838.80		0.10	
244	509538.51	2262852.70		0.10	
245	509624.81	2262817.81		0.10	
246	509721.66	2262794.87		0.10	
247	510078.91	2262685.24		0.10	
248	510147.31	2262677.88		0.10	
249	510253.45	2262677.88		0.10	
250	510390.65	2262707.36		0.10	
251	510632.10	2262785.21		0.10	
252	510841.89	2262857.51		0.10	
253	510911.96	2262880.54		0.10	
254	510917.34	2262864.18		0.10	
255	510955.47	2262876.71		0.10	
256	510959.71	2262893.78		0.10	
217	510962.11	2262905.43		0.10	
257	511141.59	2262969.67		0.10	
258	511134.38	2262969.41		0.10	
259	510986.70	2262920.88		0.10	
260	510984.53	2262917.02		0.10	
261	511079.08	2262948.08		0.10	
262	511078.77	2262949.03		0.10	
257	511141.59	2262969.67		0.10	
263	514812.89	2263547.76		0.10	

2.					
	,				
	X	Y		(t),	()
1	2	3	4	5	6
264	514811.83	2263549.48		0.10	
265	514784.46	2263526.28		0.10	
266	514784.60	2263526.03		0.10	
267	514784.14	2263525.99		0.10	
268	514752.13	2263498.83		0.10	
269	514650.45	2263434.10		0.10	
270	514549.26	2263369.64		0.10	
271	514331.96	2263273.06		0.10	
272	514234.77	2263228.76		0.10	
273	514136.41	2263201.13		0.10	
274	513895.41	2263135.22		0.10	
275	513733.62	2263118.36		0.10	
276	513713.40	2263106.53		0.10	
277	513689.86	2263105.10		0.10	
278	513620.96	2263110.83		0.10	
279	513488.91	2263106.27		0.10	
280	513281.69	2263111.93		0.10	
281	513111.13	2263139.04		0.10	
282	512928.61	2263145.11		0.10	
283	512928.68	2263147.01		0.10	
284	512923.18	2263147.19		0.10	
285	512923.12	2263145.30		0.10	
286	512826.01	2263148.53		0.10	
287	512282.54	2263128.70		0.10	
288	512260.11	2263135.24		0.10	

2.					
	,				
	X	Y		(t),	()
1	2	3	4	5	6
289	512260.64	2263137.06		0.10	
290	512255.36	2263138.60		0.10	
291	512254.83	2263136.78		0.10	
292	512032.22	2263201.72		0.10	
293	511872.90	2263189.83		0.10	
294	511314.93	2263028.74		0.10	
295	511264.77	2263012.25		0.10	
296	511264.12	2263011.98		0.10	
297	511263.27	2263011.76		0.10	
298	511191.27	2262988.10		0.10	
299	511182.79	2262983.21		0.10	
300	511181.33	2262982.73		0.10	
301	511157.14	2262975.78		0.10	
302	511150.86	2262972.72		0.10	
303	511196.31	2262987.65		0.10	
304	511195.57	2262986.36		0.10	
305	511310.25	2263024.04		0.10	
306	511309.71	2263024.91		0.10	
307	511315.52	2263026.83		0.10	
308	511498.88	2263079.76		0.10	
309	511499.18	2263078.81		0.10	
310	511618.69	2263113.31		0.10	
311	511621.67	2263115.21		0.10	
312	511822.35	2263173.15		0.10	
313	511822.40	2263172.12		0.10	

2.					
	,				
	X	Y		(t),	()
1	2	3	4	5	6
314	511864.37	2263184.24		0.10	
315	511864.37	2263185.28		0.10	
316	511873.25	2263187.85		0.10	
317	512032.01	2263199.70		0.10	
318	512251.82	2263135.58		0.10	
319	512251.37	2263134.66		0.10	
320	512282.17	2263125.68		0.10	
321	512295.13	2263126.15		0.10	
322	512299.04	2263127.30		0.10	
323	512310.35	2263127.71		0.10	
324	512312.22	2263126.78		0.10	
325	512344.50	2263127.96		0.10	
326	512345.40	2263128.99		0.10	
327	512354.32	2263128.31		0.10	
328	512384.35	2263129.41		0.10	
329	512385.46	2263130.45		0.10	
330	512583.91	2263137.69		0.10	
331	512587.40	2263136.82		0.10	
332	512658.38	2263139.41		0.10	
333	512659.68	2263140.46		0.10	
334	512763.49	2263144.24		0.10	
335	512764.11	2263143.27		0.10	
336	512786.33	2263144.08		0.10	
337	512786.74	2263145.09		0.10	
338	512826.01	2263146.53		0.10	

2.					
	,				
	X	Y		(t),	()
1	2	3	4	5	6
339	512847.84	2263145.80		0.10	
340	512847.81	2263144.80		0.10	
341	512896.91	2263143.17		0.10	
342	512897.03	2263144.16		0.10	
343	512901.77	2263144.00		0.10	
344	512901.78	2263143.00		0.10	
345	512918.17	2263142.46		0.10	
346	512918.20	2263143.46		0.10	
347	513110.94	2263137.04		0.10	
348	513281.51	2263109.94		0.10	
349	513488.92	2263104.27		0.10	
350	513620.91	2263108.83		0.10	
351	513689.84	2263103.10		0.10	
352	513714.00	2263104.56		0.10	
353	513734.26	2263116.41		0.10	
354	513895.78	2263133.25		0.10	
355	514136.94	2263199.20		0.10	
356	514235.46	2263226.88		0.10	
357	514332.78	2263271.24		0.10	
358	514550.21	2263367.88		0.10	
359	514651.53	2263432.42		0.10	
360	514753.32	2263497.21		0.10	
263	514812.89	2263547.76		0.10	
361	514841.83	2263518.95		0.10	
362	514822.66	2263547.09		0.10	

2.					
	,				
	X	Y		(t),	()
1	2	3	4	5	6
363	514821.72	2263548.69		0.10	
364	514818.69	2263546.12		0.10	
365	514819.34	2263545.36		0.10	
366	514756.89	2263492.37		0.10	
367	514654.75	2263427.35		0.10	
368	514553.05	2263362.58		0.10	
369	514335.24	2263265.76		0.10	
370	514237.53	2263221.23		0.10	
371	514138.55	2263193.42		0.10	
372	513896.89	2263127.33		0.10	
373	513736.17	2263110.58		0.10	
374	513715.79	2263098.66		0.10	
375	513689.77	2263097.08		0.10	
376	513620.77	2263102.82		0.10	
377	513488.94	2263098.26		0.10	
378	513280.95	2263103.95		0.10	
379	513110.37	2263131.06		0.10	
380	512919.59	2263137.41		0.10	
381	512918.78	2263138.44		0.10	
382	512902.09	2263138.99		0.10	
383	512902.24	2263137.99		0.10	
384	512896.36	2263138.18		0.10	
385	512896.47	2263139.18		0.10	
386	512856.39	2263140.51		0.10	
387	512856.36	2263139.51		0.10	

2.					
	,				
	X	Y		(t),	()
1	2	3	4	5	6
388	512826.02	2263140.52		0.10	
389	512281.54	2263120.66		0.10	
390	512031.37	2263193.64		0.10	
391	511874.32	2263181.91		0.10	
392	511317.29	2263021.09		0.10	
393	510986.83	2262912.50		0.10	
394	510986.51	2262913.45		0.10	
395	510981.64	2262911.85		0.10	
396	510978.90	2262906.96		0.10	
397	510973.06	2262909.03		0.10	
398	510970.05	2262908.04		0.10	
399	510964.93	2262893.63		0.10	
400	510981.72	2262887.67		0.10	
401	511029.22	2262903.28		0.10	
402	511024.53	2262917.53		0.10	
403	511319.36	2263014.40		0.10	
404	511510.23	2263069.51		0.10	
405	511514.39	2263055.10		0.10	
406	511581.65	2263074.51		0.10	
407	511577.49	2263088.93		0.10	
408	511875.56	2263174.98		0.10	
409	512030.63	2263186.56		0.10	
410	512280.67	2263113.62		0.10	
411	512826.03	2263133.52		0.10	
412	513109.70	2263124.08		0.10	

2.					
	,				
	X	Y		(t),	()
1	2	3	4	5	6
413	513161.67	2263115.82		0.10	
414	513159.31	2263101.00		0.10	
415	513228.44	2263090.02		0.10	
416	513230.80	2263104.83		0.10	
417	513280.31	2263096.96		0.10	
418	513488.97	2263091.26		0.10	
419	513620.60	2263095.81		0.10	
420	513689.69	2263090.06		0.10	
421	513717.88	2263091.78		0.10	
422	513738.40	2263103.77		0.10	
423	513898.18	2263120.43		0.10	
424	514140.42	2263186.68		0.10	
425	514239.94	2263214.63		0.10	
426	514338.11	2263259.38		0.10	
427	514556.37	2263356.39		0.10	
428	514658.51	2263421.45		0.10	
429	514761.05	2263486.72		0.10	
430	514781.23	2263503.84		0.10	
431	514790.93	2263492.40		0.10	
432	514825.91	2263522.08		0.10	
361	514841.83	2263518.95		0.10	
433	515247.75	2263190.71		0.10	
434	515033.28	2263299.13		0.10	
435	514837.44	2263560.71		0.10	
436	514832.18	2263556.25		0.10	

2.					
	,				
	X	Y		(t),	()
1	2	3	4	5	6
437	514833.26	2263554.55		0.10	
438	514837.11	2263557.81		0.10	
439	514916.41	2263451.90		0.10	
440	514895.37	2263454.43		0.10	
441	514914.41	2263428.34		0.10	
442	514915.97	2263426.29		0.10	
443	514920.00	2263447.09		0.10	
444	515031.95	2263297.56		0.10	
445	515219.91	2263202.07		0.10	
446	515214.57	2263191.14		0.10	
447	515241.32	2263177.55		0.10	
433	515247.75	2263190.71		0.10	
448	516818.03	2263168.56		0.10	
449	516815.77	2263168.89		0.10	
450	516814.53	2263160.99		0.10	
451	516829.38	2263158.84		0.10	
452	516881.96	2263495.34		0.10	
453	516899.06	2263504.89		0.10	
454	516949.10	2263851.52		0.10	
455	516964.53	2264009.71		0.10	
456	516979.52	2264344.51		0.10	
457	517006.45	2264457.37		0.10	
458	517203.95	2265057.81		0.10	
459	517266.29	2265236.71		0.10	
460	517268.96	2265243.24		0.10	

2.					
	,				
	X	Y		(t),	()
1	2	3	4	5	6
461	517495.55	2265418.91		0.10	
462	517512.20	2265428.84		0.10	
463	517478.94	2265484.68		0.10	
464	517521.89	2265510.27		0.10	
465	517514.21	2265523.16		0.10	
466	518972.26	2266391.85		0.10	
467	519366.76	2266972.04		0.10	
468	519402.60	2267012.95		0.10	
469	519358.73	2267051.38		0.10	
470	519343.87	2267033.82		0.10	
471	519345.97	2267031.98		0.10	
472	519346.65	2267032.72		0.10	
473	519382.84	2267001.02		0.10	
474	519361.22	2266976.33		0.10	
475	518967.35	2266397.07		0.10	
476	517461.66	2265499.99		0.10	
477	517502.61	2265431.27		0.10	
478	517491.60	2265424.71		0.10	
479	517263.19	2265247.62		0.10	
480	517259.74	2265239.18		0.10	
481	517197.32	2265060.06		0.10	
482	516999.71	2264459.28		0.10	
483	516972.56	2264345.48		0.10	
484	516957.55	2264010.21		0.10	
485	516942.15	2263852.42		0.10	

2.					
	,				
	X	Y		(t),	()
1	2	3	4	5	6
486	516892.63	2263509.32		0.10	
487	516875.58	2263499.79		0.10	
488	516823.53	2263166.76		0.10	
489	516817.88	2263167.57		0.10	
448	516818.03	2263168.56		0.10	
490	516784.96	2263165.25		0.10	
491	516786.02	2263165.10		0.10	
492	516787.60	2263168.54		0.10	
493	516788.23	2263172.86		0.10	
494	516786.65	2263173.09		0.10	
495	516786.20	2263172.15		0.10	
496	516785.14	2263172.30		0.10	
497	516510.21	2262819.52		0.10	
498	516436.36	2262753.53		0.10	
499	516393.47	2262743.79		0.10	
500	516333.15	2262738.74		0.10	
501	516300.90	2262742.83		0.10	
502	516264.67	2262727.60		0.10	
503	516249.61	2262722.48		0.10	
504	516062.71	2262759.53		0.10	
505	516023.72	2262874.14		0.10	
506	515960.38	2262874.21		0.10	
507	515952.91	2262927.16		0.10	
508	515830.52	2262919.06		0.10	
509	515737.24	2262940.96		0.10	

2.					
	,				
	X	Y		(t),	()
1	2	3	4	5	6
510	515700.99	2262959.60		0.10	
511	515680.19	2262978.47		0.10	
512	515437.47	2263094.81		0.10	
513	515345.71	2263141.20		0.10	
514	515342.61	2263134.92		0.10	
515	515434.38	2263088.53		0.10	
516	515676.23	2262972.61		0.10	
517	515696.97	2262953.80		0.10	
518	515734.80	2262934.34		0.10	
519	515829.94	2262912.01		0.10	
520	515946.89	2262919.75		0.10	
521	515953.59	2262872.22		0.10	
522	516022.29	2262872.14		0.10	
523	516048.46	2262795.22		0.10	
524	516046.66	2262794.61		0.10	
525	516048.43	2262789.40		0.10	
526	516050.23	2262790.01		0.10	
527	516061.19	2262757.80		0.10	
528	516150.39	2262740.11		0.10	
529	516150.02	2262738.25		0.10	
530	516155.42	2262737.18		0.10	
531	516155.79	2262739.04		0.10	
532	516214.39	2262727.42		0.10	
533	516214.02	2262725.56		0.10	
534	516219.41	2262724.49		0.10	

2.					
	,				
	X	Y		(t),	()
1	2	3	4	5	6
535	516219.78	2262726.35		0.10	
536	516249.74	2262720.41		0.10	
537	516265.38	2262725.73		0.10	
538	516301.18	2262740.77		0.10	
539	516333.11	2262736.73		0.10	
540	516377.91	2262740.48		0.10	
541	516377.95	2262740.59		0.10	
542	516378.01	2262740.49		0.10	
543	516393.78	2262741.81		0.10	
544	516437.31	2262751.69		0.10	
545	516511.67	2262818.15		0.10	
490	516784.96	2263165.25		0.10	
546	516782.55	2263178.74		0.10	
547	516788.94	2263177.81		0.10	
548	516788.48	2263176.87		0.10	
549	516788.80	2263176.82		0.10	
550	516789.23	2263179.79		0.10	
551	516778.53	2263181.34		0.10	
552	516500.70	2262828.46		0.10	
553	516447.54	2262780.95		0.10	
554	516446.38	2262779.59		0.10	
555	516442.30	2262775.08		0.10	
556	516435.06	2262767.08		0.10	
557	516427.68	2262757.75		0.10	
558	516416.13	2262762.26		0.10	

2.					
	,				
	X	Y		(t),	()
1	2	3	4	5	6
559	516391.48	2262756.67		0.10	
560	516333.43	2262751.81		0.10	
561	516299.08	2262756.16		0.10	
562	516260.05	2262739.77		0.10	
563	516248.72	2262735.91		0.10	
564	516072.60	2262770.83		0.10	
565	516033.04	2262887.13		0.10	
566	515966.63	2262887.21		0.10	
567	515964.94	2262899.13		0.10	
568	515966.83	2262899.40		0.10	
569	515966.06	2262904.84		0.10	
570	515964.18	2262904.58		0.10	
571	515959.80	2262935.63		0.10	
572	515831.18	2262927.12		0.10	
573	515740.02	2262948.53		0.10	
574	515729.28	2262954.05		0.10	
575	515730.15	2262955.74		0.10	
576	515725.26	2262958.25		0.10	
577	515724.39	2262956.56		0.10	
578	515705.58	2262966.24		0.10	
579	515684.69	2262985.19		0.10	
580	515603.10	2263024.30		0.10	
581	515603.92	2263026.01		0.10	
582	515598.96	2263028.39		0.10	
583	515598.14	2263026.68		0.10	

2.					
	,				
	X	Y		(t),	()
1	2	3	4	5	6
584	515474.20	2263086.08		0.10	
585	515475.02	2263087.80		0.10	
586	515470.06	2263090.17		0.10	
587	515469.24	2263088.46		0.10	
588	515441.01	2263101.99		0.10	
589	515430.61	2263107.25		0.10	
590	515436.99	2263119.82		0.10	
591	515392.42	2263142.47		0.10	
592	515385.98	2263129.81		0.10	
593	515349.24	2263148.38		0.10	
594	515348.36	2263146.58		0.10	
595	515379.89	2263130.64		0.10	
596	515379.59	2263129.68		0.10	
597	515439.68	2263099.30		0.10	
598	515589.56	2263027.46		0.10	
599	515589.46	2263028.61		0.10	
600	515601.45	2263022.87		0.10	
601	515600.63	2263022.15		0.10	
602	515624.63	2263010.65		0.10	
603	515624.53	2263011.81		0.10	
604	515636.44	2263006.10		0.10	
605	515635.54	2263005.42		0.10	
606	515652.99	2262997.06		0.10	
607	515649.44	2262999.87		0.10	
608	515657.20	2262996.15		0.10	

2.					
	,				
	X	Y		(t),	()
1	2	3	4	5	6
609	515655.64	2262995.79		0.10	
610	515683.00	2262982.67		0.10	
611	515703.86	2262963.75		0.10	
612	515738.98	2262945.69		0.10	
613	515814.59	2262927.93		0.10	
614	515815.74	2262928.69		0.10	
615	515831.02	2262925.11		0.10	
616	515863.04	2262927.22		0.10	
617	515863.87	2262926.28		0.10	
618	515883.10	2262927.55		0.10	
619	515884.63	2262928.65		0.10	
620	515951.57	2262933.08		0.10	
621	515952.54	2262932.15		0.10	
622	515957.22	2262932.45		0.10	
623	515957.66	2262929.27		0.10	
624	515958.66	2262929.39		0.10	
625	515960.36	2262917.29		0.10	
626	515959.36	2262917.26		0.10	
627	515963.39	2262888.70		0.10	
628	515964.48	2262888.08		0.10	
629	515965.59	2262880.21		0.10	
630	515966.26	2262880.21		0.10	
631	515966.31	2262879.21		0.10	
632	515991.94	2262879.17		0.10	
633	515991.94	2262880.17		0.10	

2.					
	,				
	X	Y		(t),	()
1	2	3	4	5	6
634	516002.02	2262880.16		0.10	
635	516002.02	2262879.16		0.10	
636	516027.31	2262879.13		0.10	
637	516066.51	2262763.88		0.10	
638	516130.22	2262751.25		0.10	
639	516130.17	2262752.28		0.10	
640	516152.68	2262747.81		0.10	
641	516152.59	2262746.81		0.10	
642	516249.26	2262727.65		0.10	
643	516262.89	2262732.28		0.10	
644	516300.20	2262747.95		0.10	
645	516333.26	2262743.77		0.10	
646	516392.70	2262748.75		0.10	
647	516434.00	2262758.12		0.10	
648	516506.55	2262822.96		0.10	
649	516517.22	2262836.64		0.10	
650	516516.59	2262837.47		0.10	
546	516782.55	2263178.74		0.10	
651	516821.02	2263202.48		0.10	
652	516816.85	2263175.81		0.10	
653	516816.38	2263172.84		0.10	
654	516819.35	2263172.41		0.10	
655	516825.75	2263213.31		0.10	
656	516824.30	2263210.55		0.10	
657	516870.10	2263503.60		0.10	

2.					
	,				
	X	Y		(t),	()
1	2	3	4	5	6
658	516886.30	2263512.65		0.10	
659	516886.19	2263511.44		0.10	
660	516888.03	2263512.48		0.10	
661	516926.06	2263775.89		0.10	
662	516924.21	2263770.13		0.10	
663	516932.01	2263824.17		0.10	
664	516932.44	2263820.15		0.10	
665	516937.17	2263852.92		0.10	
666	516940.44	2263886.36		0.10	
667	516939.19	2263883.81		0.10	
668	516951.56	2264010.63		0.10	
669	516954.20	2264069.64		0.10	
670	516955.17	2264068.88		0.10	
671	516960.71	2264192.58		0.10	
672	516959.71	2264192.53		0.10	
673	516961.27	2264227.37		0.10	
674	516962.27	2264227.55		0.10	
675	516964.00	2264266.03		0.10	
676	516963.03	2264266.69		0.10	
677	516965.30	2264317.57		0.10	
678	516966.47	2264321.26		0.10	
679	516967.59	2264346.18		0.10	
680	516994.89	2264460.64		0.10	
681	517021.67	2264542.05		0.10	
682	517020.56	2264541.87		0.10	

2.					
	,				
	X	Y		(t),	()
1	2	3	4	5	6
683	517025.26	2264556.18		0.10	
684	517026.01	2264555.24		0.10	
685	517153.85	2264943.92		0.10	
686	517152.95	2264944.37		0.10	
687	517164.08	2264978.23		0.10	
688	517165.10	2264978.11		0.10	
689	517171.11	2264996.38		0.10	
690	517170.28	2264997.06		0.10	
691	517191.63	2265061.98		0.10	
692	517254.13	2265241.31		0.10	
693	517258.24	2265251.38		0.10	
694	517268.06	2265259.00		0.10	
695	517267.59	2265257.37		0.10	
696	517295.82	2265279.25		0.10	
697	517294.62	2265279.59		0.10	
698	517354.06	2265325.67		0.10	
699	517354.08	2265324.42		0.10	
700	517369.80	2265336.60		0.10	
701	517368.88	2265337.16		0.10	
702	517439.76	2265392.11		0.10	
703	517439.96	2265391.00		0.10	
704	517488.78	2265428.85		0.10	
705	517495.75	2265433.00		0.10	
706	517494.57	2265434.99		0.10	
707	517493.71	2265434.49		0.10	

2.					
	,				
	X	Y		(t),	()
1	2	3	4	5	6
708	517466.26	2265480.55		0.10	
709	517467.10	2265481.09		0.10	
710	517454.81	2265501.73		0.10	
711	517753.57	2265679.73		0.10	
712	517754.46	2265681.42		0.10	
713	517868.05	2265749.10		0.10	
714	517868.56	2265748.24		0.10	
715	518150.53	2265916.24		0.10	
716	518151.08	2265917.73		0.10	
717	518297.22	2266004.80		0.10	
718	518299.49	2266004.99		0.10	
719	518519.78	2266136.24		0.10	
720	518515.23	2266134.69		0.10	
721	518913.37	2266371.90		0.10	
722	518913.01	2266370.52		0.10	
723	518963.84	2266400.80		0.10	
724	519010.30	2266469.13		0.10	
725	519009.47	2266469.70		0.10	
726	519246.97	2266818.98		0.10	
727	519247.08	2266817.37		0.10	
728	519327.45	2266935.56		0.10	
729	519326.62	2266936.12		0.10	
730	519356.46	2266980.01		0.10	
731	519362.07	2266986.41		0.10	
732	519362.77	2266985.70		0.10	

2.					
	,				
	X	Y		(t),	()
1	2	3	4	5	6
733	519375.78	2267000.55		0.10	
734	519341.29	2267030.76		0.10	
735	519339.35	2267028.47		0.10	
736	519371.55	2267000.27		0.10	
737	519354.87	2266981.23		0.10	
738	518961.73	2266403.04		0.10	
739	517450.69	2265502.77		0.10	
740	517432.56	2265498.36		0.10	
741	517437.53	2265489.40		0.10	
742	517441.53	2265482.05		0.10	
743	517444.69	2265476.11		0.10	
744	517447.13	2265471.36		0.10	
745	517448.97	2265467.56		0.10	
746	517449.42	2265466.54		0.10	
747	517458.98	2265488.86		0.10	
748	517491.64	2265434.05		0.10	
749	517487.08	2265431.33		0.10	
750	517256.59	2265252.63		0.10	
751	517252.26	2265242.01		0.10	
752	517189.74	2265062.63		0.10	
753	516992.00	2264461.46		0.10	
754	516964.60	2264346.60		0.10	
755	516949.57	2264010.78		0.10	
756	516934.20	2263853.32		0.10	
757	516885.27	2263514.37		0.10	

2.					
	,				
	X	Y		(t),	()
1	2	3	4	5	6
758	516868.27	2263504.87		0.10	
651	516821.02	2263202.48		0.10	
759	515253.24	2263201.96		0.10	
760	515041.86	2263309.35		0.10	
761	514857.57	2263555.51		0.10	
762	514869.02	2263565.22		0.10	
763	514851.02	2263589.29		0.10	
764	514825.16	2263567.34		0.10	
765	514829.48	2263560.52		0.10	
766	514829.51	2263560.54		0.10	
767	514829.14	2263561.55		0.10	
768	514838.42	2263569.42		0.10	
769	514847.39	2263557.43		0.10	
770	514846.59	2263556.83		0.10	
771	515036.58	2263303.07		0.10	
772	515202.94	2263218.97		0.10	
773	515203.71	2263219.70		0.10	
774	515250.38	2263196.11		0.10	
759	515253.24	2263201.96		0.10	
775	519948.54	2267767.85		0.10	
776	519947.78	2267768.56		0.10	
777	519947.13	2267767.79		0.10	
778	519937.53	2267776.81		0.10	
779	519791.38	2267772.26		0.10	
780	519751.53	2267810.56		0.10	

2.					
	,				
	X	Y		(t),	()
1	2	3	4	5	6
781	519690.77	2267788.46		0.10	
782	519650.04	2267790.74		0.10	
783	519601.27	2267799.53		0.10	
784	519534.69	2267783.19		0.10	
785	519449.89	2267701.91		0.10	
786	519452.02	2267693.23		0.10	
787	519405.20	2267457.06		0.10	
788	519313.43	2267119.61		0.10	
789	519313.24	2267070.11		0.10	
790	519313.81	2267061.47		0.10	
791	519322.69	2267053.69		0.10	
792	519322.03	2267052.94		0.10	
793	519323.12	2267051.98		0.10	
794	519337.61	2267069.88		0.10	
795	519335.25	2267071.94		0.10	
796	519335.41	2267116.63		0.10	
797	519338.78	2267129.00		0.10	
798	519324.31	2267132.94		0.10	
799	519412.02	2267455.46		0.10	
800	519459.19	2267693.39		0.10	
801	519457.65	2267699.65		0.10	
802	519538.18	2267776.84		0.10	
803	519601.50	2267792.38		0.10	
804	519649.22	2267783.78		0.10	
805	519692.44	2267781.35		0.10	

2.					
	,				
	X	Y		(t),	()
1	2	3	4	5	6
806	519755.03	2267804.41		0.10	
807	519790.60	2267770.23		0.10	
808	519929.70	2267774.57		0.10	
809	519943.48	2267761.62		0.10	
775	519948.54	2267767.85		0.10	
810	519953.07	2267773.19		0.10	
811	519935.44	2267789.75		0.10	
812	519796.44	2267785.42		0.10	
813	519758.73	2267821.68		0.10	
814	519689.27	2267796.55		0.10	
815	519650.97	2267798.70		0.10	
816	519601.02	2267807.70		0.10	
817	519530.70	2267790.45		0.10	
818	519441.02	2267704.49		0.10	
819	519443.83	2267693.05		0.10	
820	519397.40	2267458.89		0.10	
821	519305.43	2267120.69		0.10	
822	519305.24	2267069.86		0.10	
823	519306.05	2267057.64		0.10	
824	519318.72	2267046.54		0.10	
825	519320.61	2267048.88		0.10	
826	519308.96	2267059.08		0.10	
827	519308.24	2267069.95		0.10	
828	519308.43	2267120.28		0.10	
829	519356.47	2267296.94		0.10	

2.					
	,				
	X	Y		(t),	()
1	2	3	4	5	6
830	519355.59	2267297.52		0.10	
831	519366.28	2267336.82		0.10	
832	519367.38	2267337.07		0.10	
833	519400.33	2267458.20		0.10	
834	519442.64	2267671.64		0.10	
835	519441.68	2267671.93		0.10	
836	519445.88	2267693.10		0.10	
837	519443.24	2267703.84		0.10	
838	519531.70	2267788.64		0.10	
839	519551.56	2267793.51		0.10	
840	519547.51	2267791.48		0.10	
841	519586.44	2267801.04		0.10	
842	519583.73	2267801.40		0.10	
843	519601.08	2267805.66		0.10	
844	519612.41	2267803.62		0.10	
845	519612.04	2267802.67		0.10	
846	519650.62	2267795.72		0.10	
847	519689.47	2267793.54		0.10	
848	519688.98	2267794.57		0.10	
849	519689.88	2267794.52		0.10	
850	519705.78	2267800.30		0.10	
851	519705.03	2267798.96		0.10	
852	519752.75	2267816.32		0.10	
853	519790.88	2267779.67		0.10	
854	519791.95	2267780.03		0.10	

2.					
	,				
	X	Y		(t),	()
1	2	3	4	5	6
855	519793.72	2267778.33		0.10	
856	519854.53	2267780.23		0.10	
857	519855.59	2267779.26		0.10	
858	519878.07	2267779.96		0.10	
859	519877.14	2267780.93		0.10	
860	519939.83	2267782.89		0.10	
861	519941.79	2267781.05		0.10	
862	519941.63	2267779.83		0.10	
863	519951.07	2267770.95		0.10	
864	519952.04	2267772.15		0.10	
810	519953.07	2267773.19		0.10	
865	520018.84	2267748.33		0.10	
866	520004.10	2267762.18		0.10	
867	519997.91	2267789.47		0.10	
868	519972.49	2267764.06		0.10	
869	519982.03	2267761.62		0.10	
870	519972.86	2267751.85		0.10	
871	519982.28	2267743.01		0.10	
872	519984.15	2267745.00		0.10	
873	519984.80	2267744.23		0.10	
874	519991.23	2267751.07		0.10	
875	519994.87	2267747.65		0.10	
876	519982.54	2267734.53		0.10	
877	519968.75	2267747.48		0.10	
878	519963.96	2267742.38		0.10	

2.

	,			(t),	()
	X	Y			
1	2	3	4	5	6
879	519984.65	2267722.94		0.10	
880	519994.14	2267722.05		0.10	
865	520018.84	2267748.33		0.10	

3.

()

	,			(t),	()
	X	Y			
1	2	3	4	5	6
-	-	-	-	-	-

3

()

1. -

2.

	,		()				
	X	Y	X	Y		(t),	()
1	2	3	4	5	6	7	8
-	-	-	-	-	-	-	

3. ()

	,		()				
	X	Y	X	Y		(t),	()
1	2	3	4	5	6	7	8
-	-	-	-	-	-	-	

Схема расположения листов

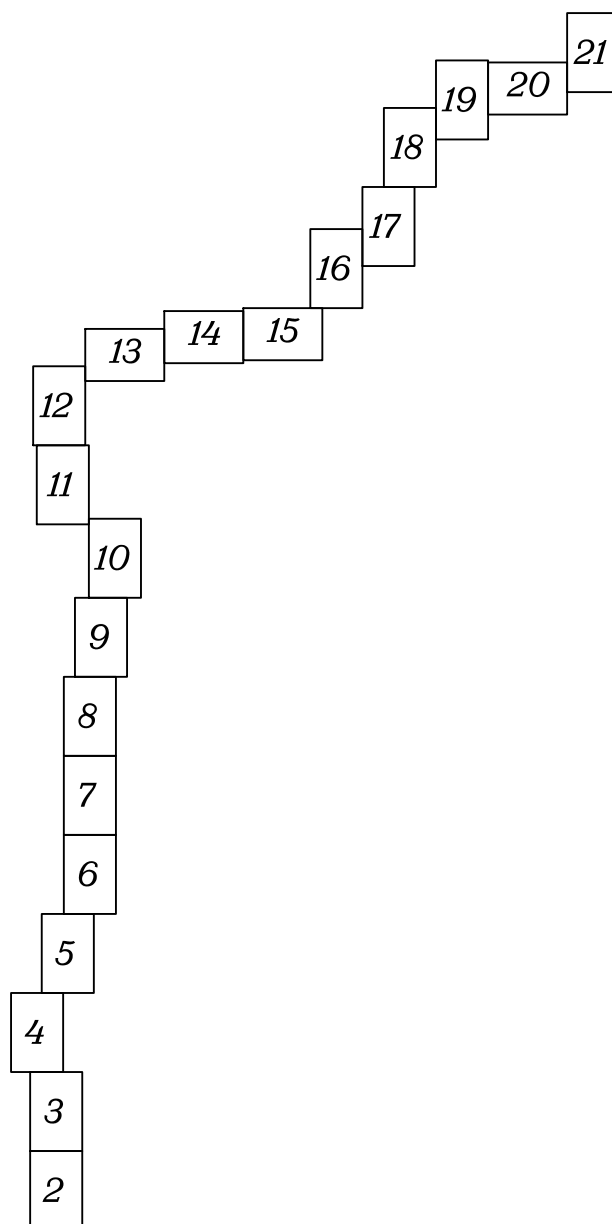
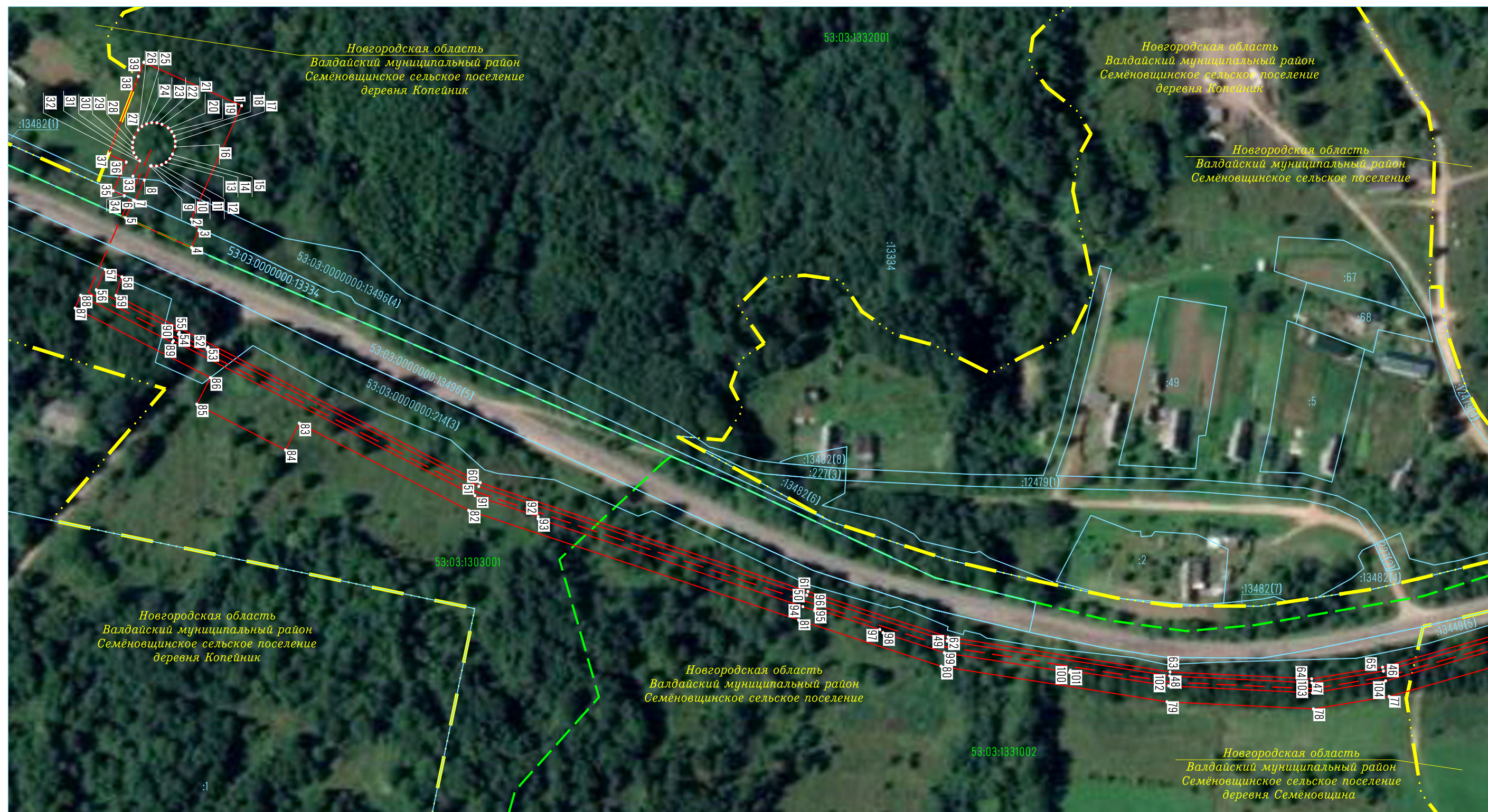


Схема расположения границ публичного сервитута

Лист 2 (Масштаб 1:2 000)



УСЛОВНЫЕ ОБОЗНАЧЕНИЯ

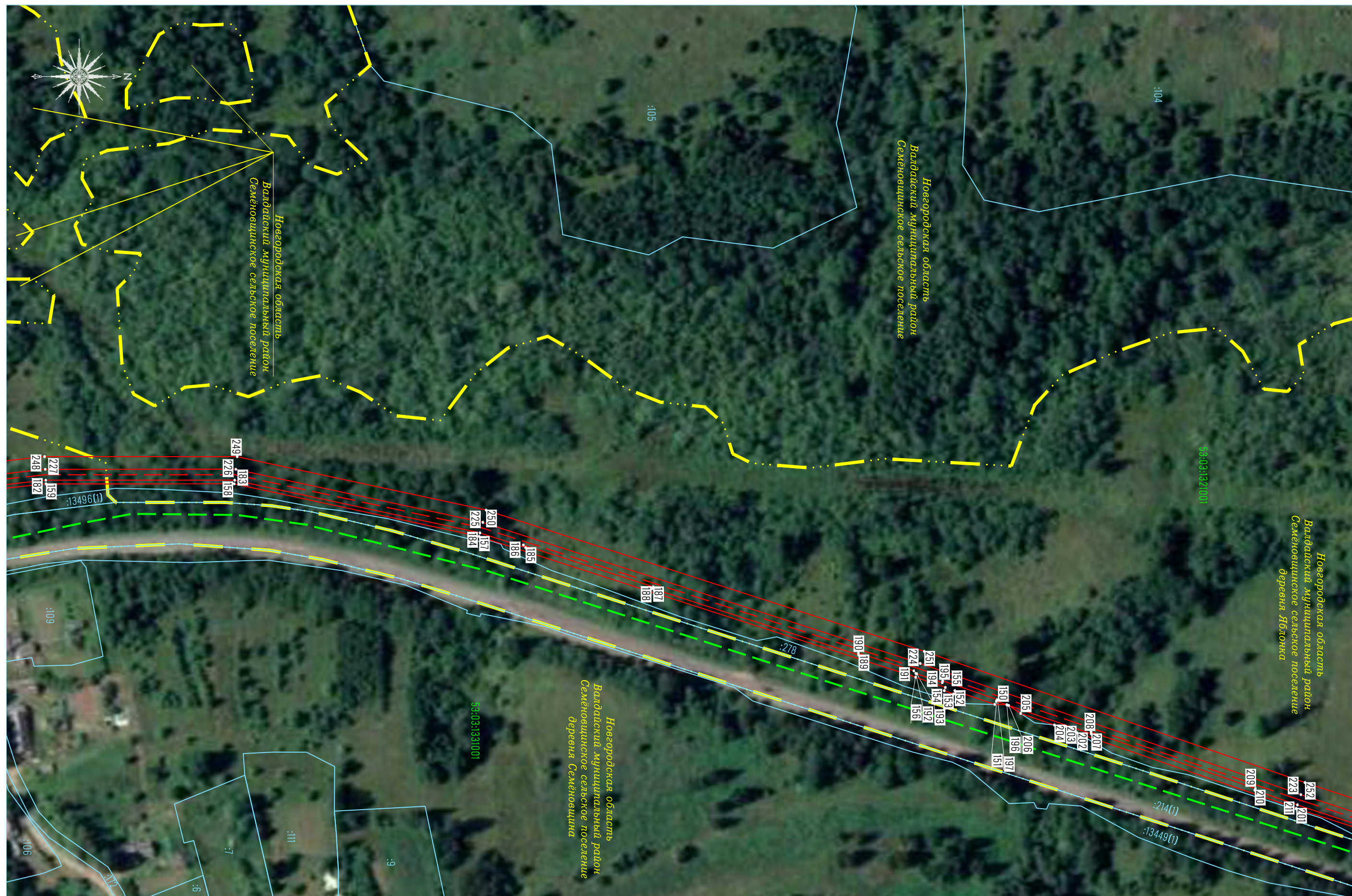
- | | | |
|-------------------|---|--|
| | - | существующая часть границы, имеющиеся в ЕФРН сведения достаточны для определения ее местоположения |
| | - | границы кадастрового квартала; |
| | - | установленные границы административно-территориальных образований – граница населенных пунктов; |
| | - | установленные границы административно-территориальных образований – граница сельских поселений; |
| | - | проектное местоположение газопровода; |
| | - | проектные границы публичного сервитута; |
| 35:19:0311001:321 | - | обозначение номера земельного участка; |
| 35:19:0311001 | - | обозначение кадастрового квартала; |
| 1 • | - | характерные точки границы публичного сервитута |

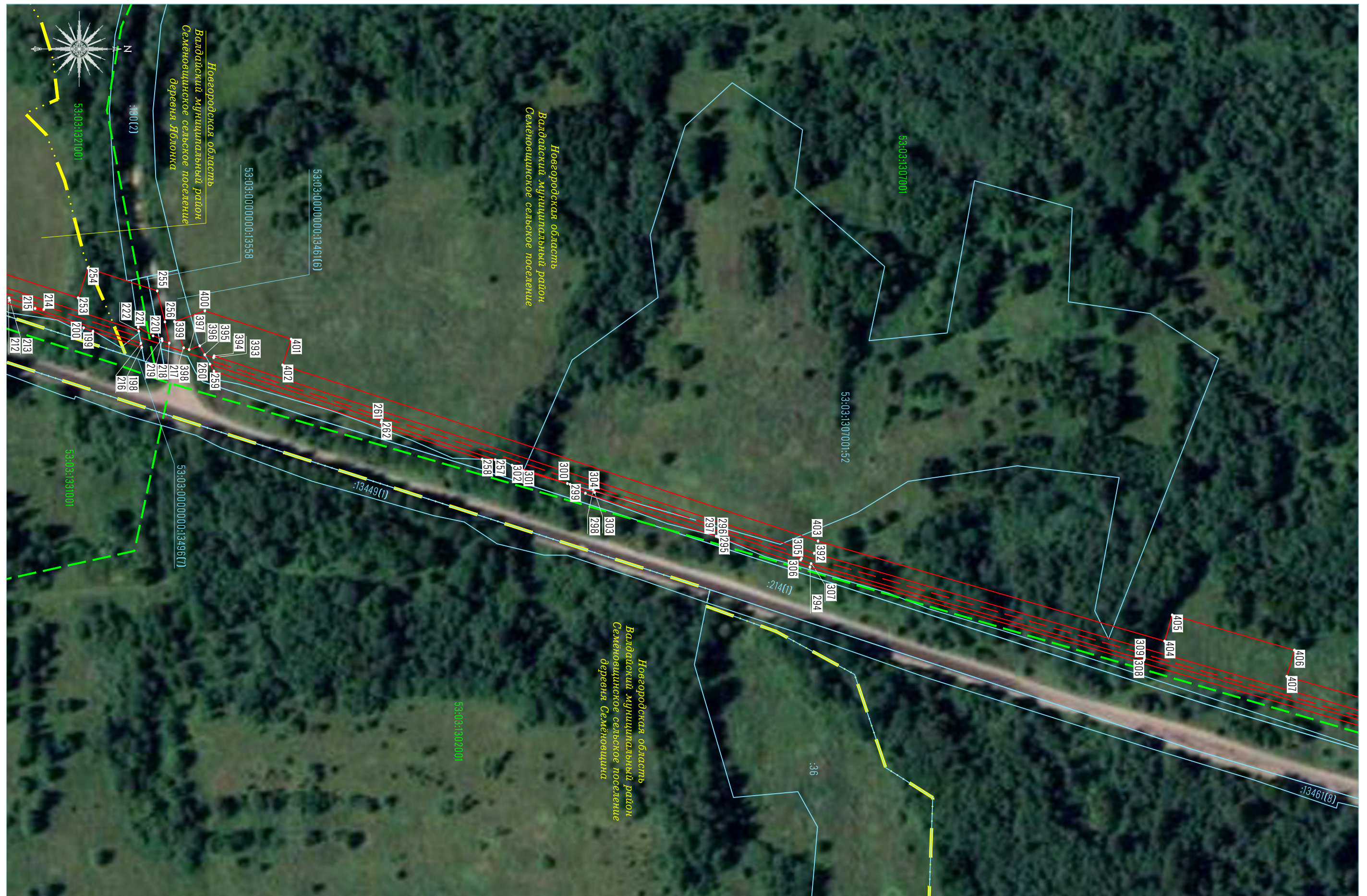
Схема расположения границ публичного сервитута

Лист 3 (Масштаб 1:2 000)



Примечание – Условные обозначения приведены на листе 2





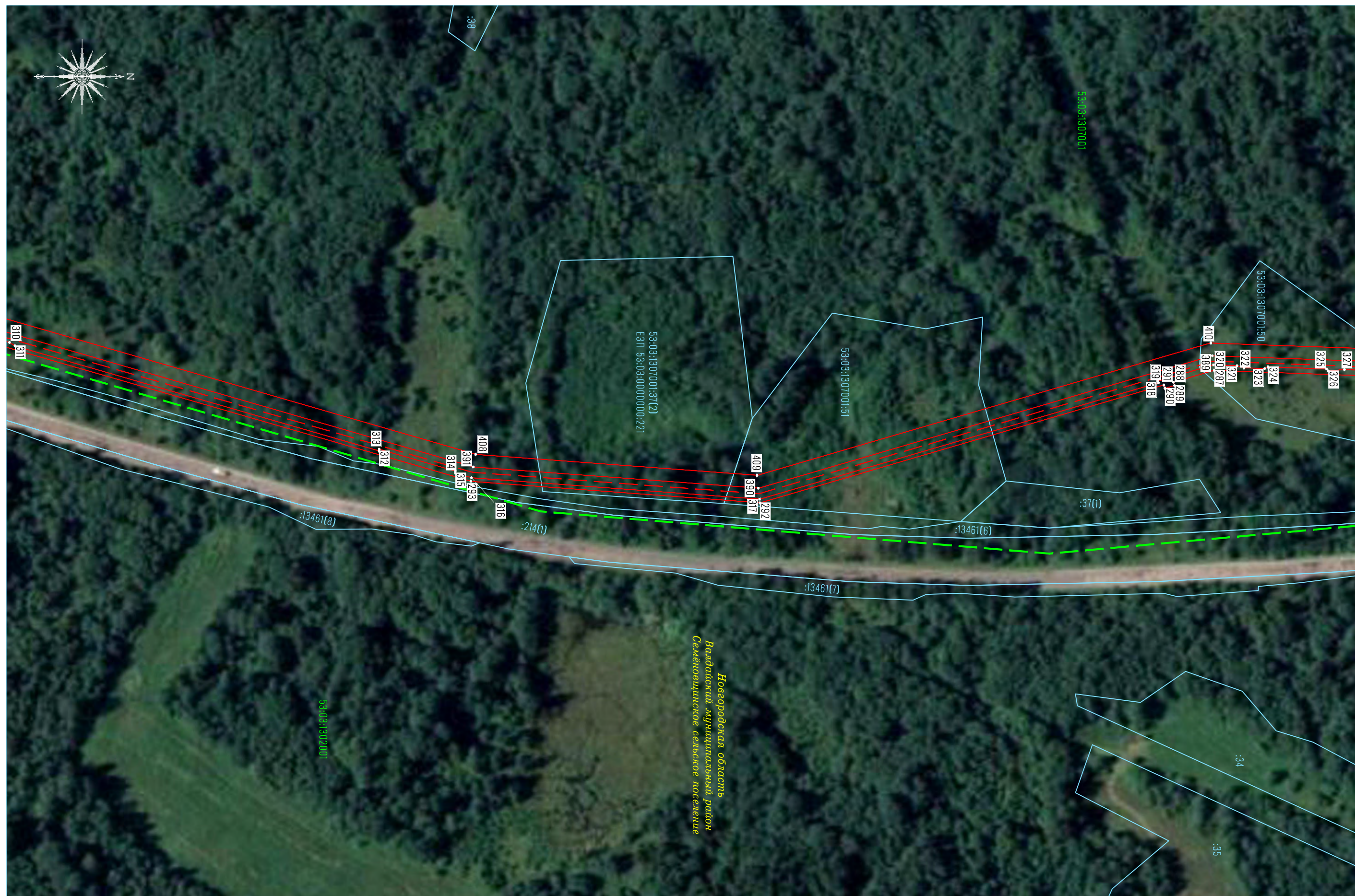


Схема расположения границ публичного сервитута

Лист 7 (Масштаб 1:2 000)



Примечание – Условные обозначения приведены на листе 2



Схема расположения границ публичного сервитута

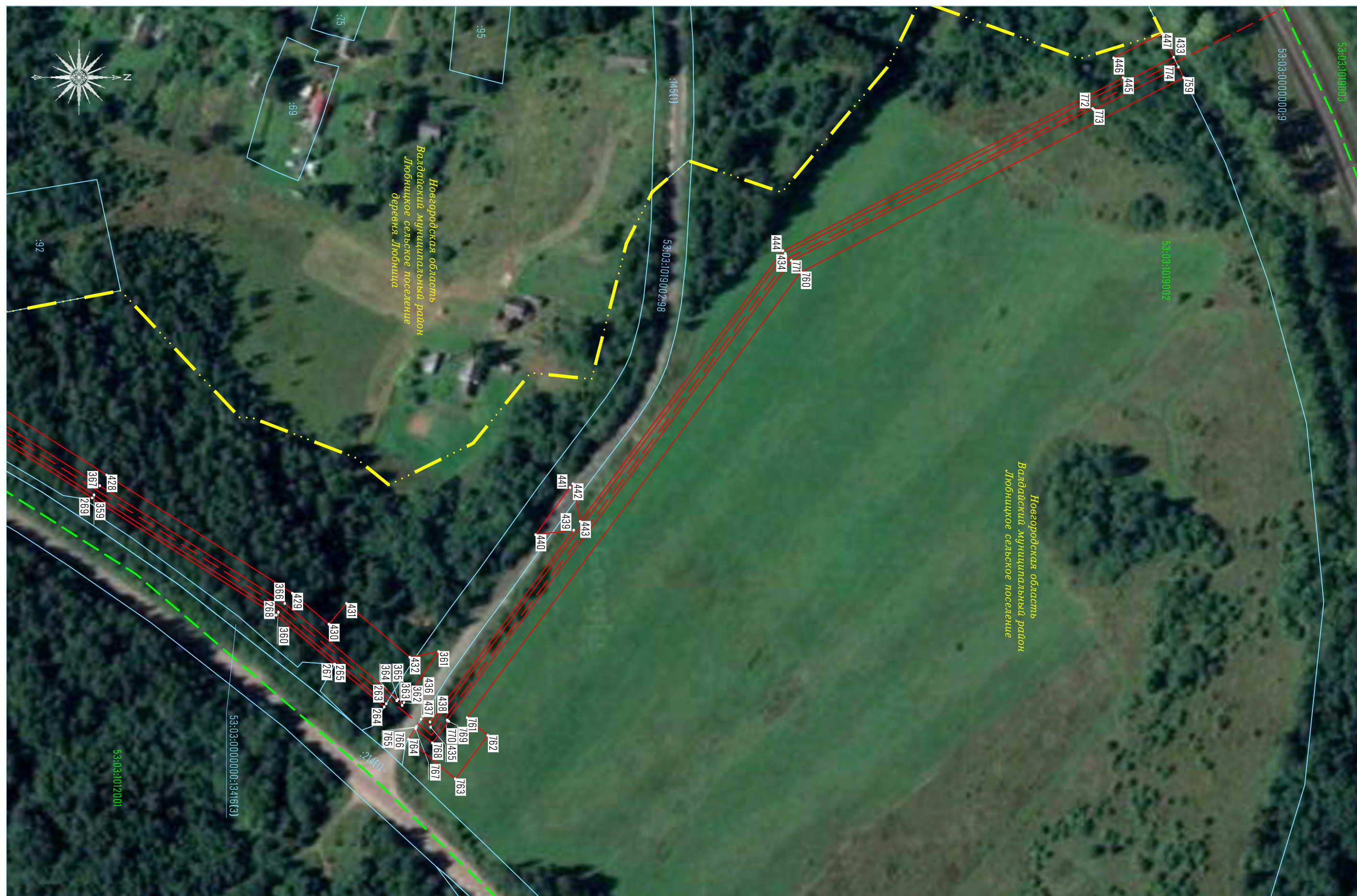
Лист 9 (Масштаб 1:2 000)



Примечание – Условные обозначения приведены на листе 2

Схема расположения границ публичного сервитута

Лист 10 (Масштаб 1:2 000)



Примечание – Условные обозначения приведены на листе 2

Схема расположения границ публичного сервитута

Лист 11 (Масштаб 1:2 000)



Примечание – Условные обозначения приведены на листе 2



Схема расположения границ публичного сервитута

Лист 13 (Масштаб 1:2 000)



Примечание – Условные обозначения приведены на листе 2

Схема расположения границ публичного сервитута

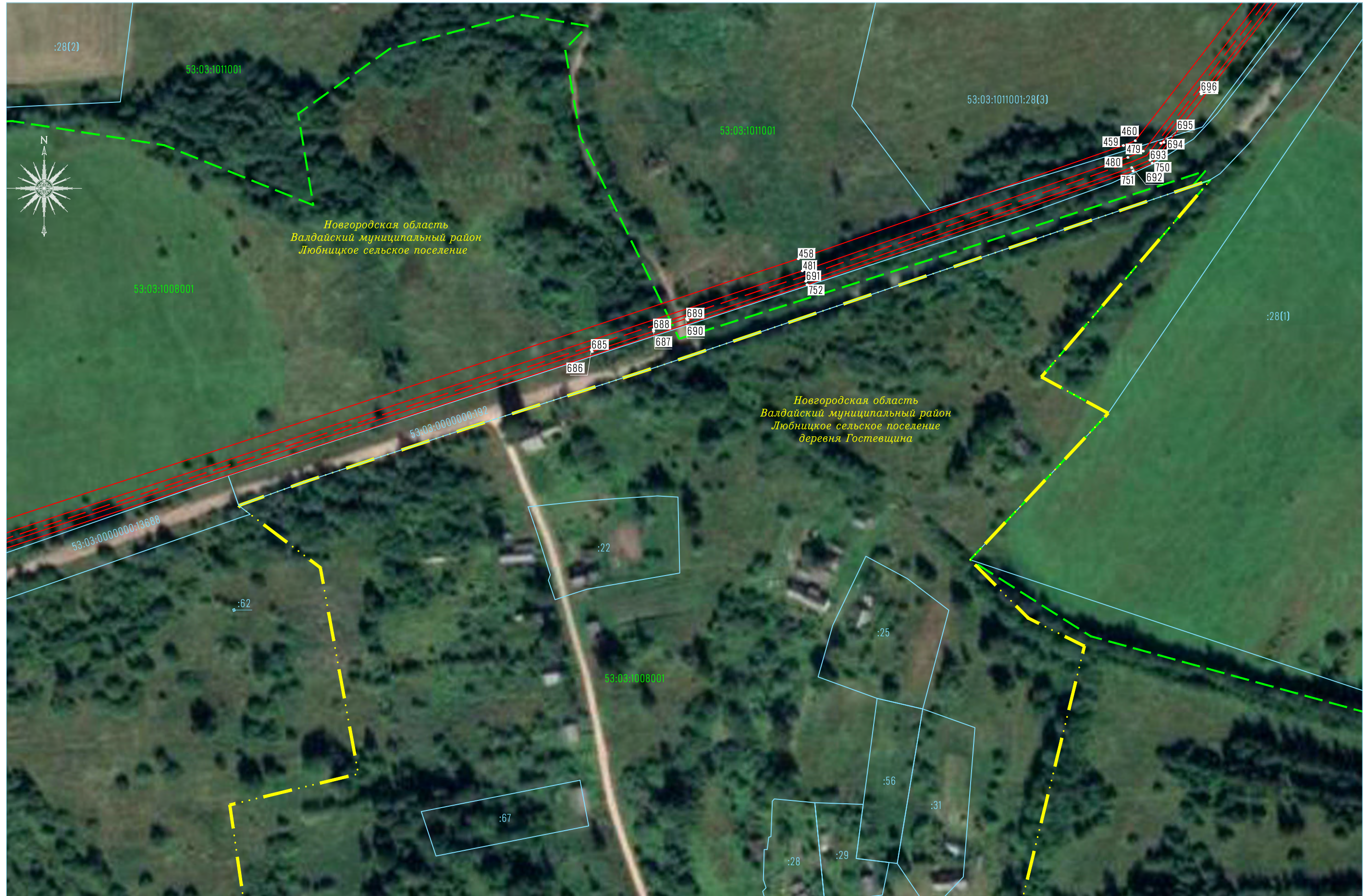
Лист 14 (Масштаб 1:2 000)



Примечание – Условные обозначения приведены на листе 2

Схема расположения границ публичного сервитута

Лист 15 (Масштаб 1:2 000)



Примечание – Условные обозначения приведены на листе 2









Схема расположения границ публичного сервитута

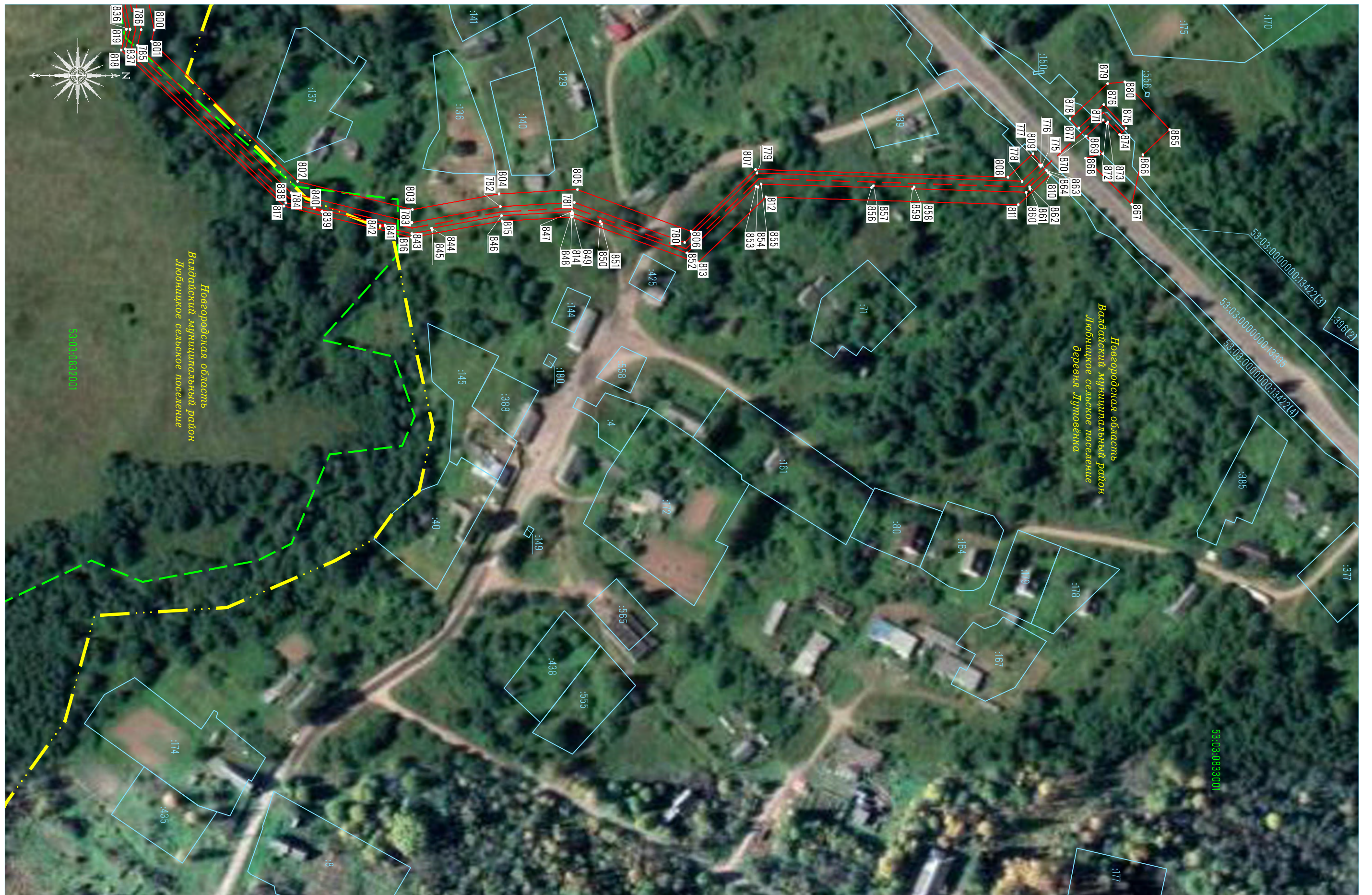
Лист 20 (Масштаб 1:2 000)



Примечание – Условные обозначения приведены на листе 2

Схема расположения границ публичного сервитута

Лист 21 (Масштаб 1:2 000)



Примечание – Условные обозначения приведены на листе 2