

ГРАФИЧЕСКОЕ ОПИСАНИЕ

местоположения границ населенных пунктов, территориальных зон, особо охраняемых природных территорий, зон с особыми условиями использования территории

Публичный сервитут устанавливается в целях строительства газопровода к индивидуальному жилому дому по адресу: Новгородская область, Валдайский район, с. Едрово, ул. Московская, д. 6 КН 53:03:0428005:11

(наименование объекта, местоположение границ которого описано (далее - объект))

Раздел 1

Сведения об объекте

№ п/п	Характеристики объекта	Описание характеристик
1	2	3
1.	Местоположение объекта	175429, Новгородская область, м.о Валдайский, село Едрово
2.	Площадь объекта +/- величина погрешности определения площади (P +/- Дельта P)	381 +/- 7 м ²
3.	Иные характеристики объекта	<p>1. Иные идентифицирующие сведения: Публичный сервитут устанавливается для осуществления деятельности акционерного общества "Газпром газораспределение Великий Новгород" на части земельного участка с кадастровым номером 53:03:0000000:12443, 53:03:0428005:94, 53:03:0428005:95 и 53:03:0428005:96, а также в границах кадастрового квартала 53:03:0428005 в целях строительства и эксплуатации газопровода среднего давления индивидуальному жилому дому по адресу: Новгородская область, Валдайский район, с. Едрово, ул. Московская, д. 6, на земельном участке с кадастровым номером 53:03:0428005:11. Владелец публичного сервитута Акционерное общество "Газпром газораспределение Великий Новгород" (ИНН 5321039753, ОГРН 1025300780812) почтовый адрес: 173015, Великий Новгород, улица Загородная, дом 2, корпус 2; эл. адрес AntonovaEA@oblgas.natm.ru</p> <p>2. Цель установления публичного сервитута: Иное</p> <p>3. Срок публичного сервитута: Продолжительность: 49 лет</p> <p>4. Описание иной цели: строительства, реконструкции, эксплуатации, капитального ремонта линейного объекта системы газоснабжения</p>

Раздел 2

Сведения о местоположении границ объекта

1. Система координат МСК-53

2. Сведения о характерных точках границ объекта

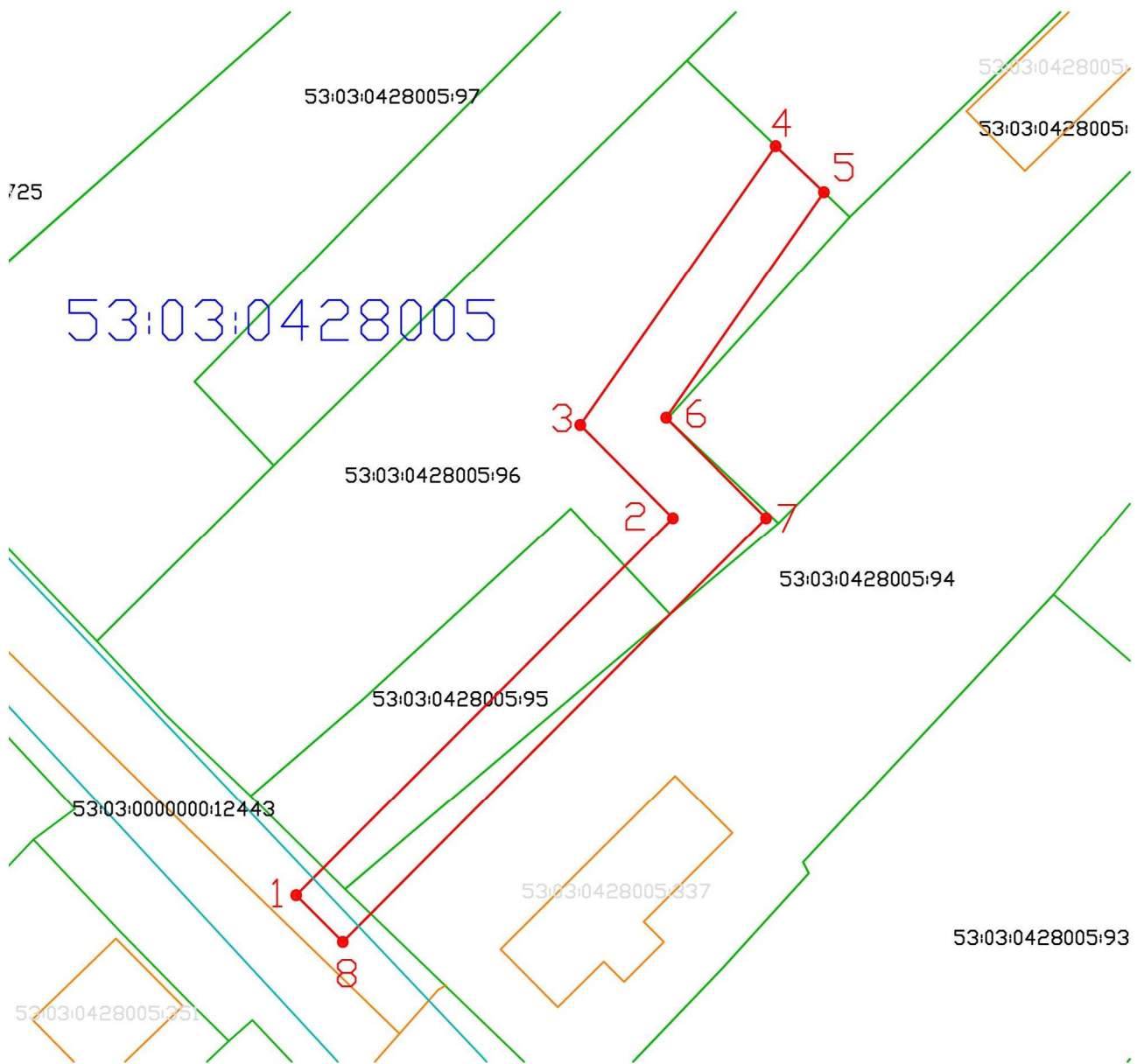
Обозначение характерных точек границ	Координаты, м		Метод определения координат характерной точки	Средняя квадратическая погрешность положения характерной точки (Mt), м	Описание обозначения точки на местности (при наличии)
	X	Y			
1	2	3	4	5	6
1	509269.55	2317477.73	Аналитический метод	0.1	Закрепление отсутствует
2	509298.08	2317506.14	Аналитический метод	0.1	Закрепление отсутствует
3	509305.11	2317499.17	Аналитический метод	0.1	Закрепление отсутствует
4	509326.19	2317513.90	Аналитический метод	0.1	Закрепление отсутствует
5	509322.68	2317517.55	Аналитический метод	0.1	Закрепление отсутствует
6	509305.67	2317505.66	Аналитический метод	0.1	Закрепление отсутствует
7	509298.08	2317513.19	Аналитический метод	0.1	Закрепление отсутствует
8	509266.02	2317481.27	Аналитический метод	0.1	Закрепление отсутствует
1	509269.55	2317477.73	Аналитический метод	0.1	Закрепление отсутствует

3. Сведения о характерных точках части (частей) границы объекта

Обозначение характерных точек части границы	Координаты, м		Метод определения координат характерной точки	Средняя квадратическая погрешность положения характерной точки (Mt), м	Описание обозначения точки на местности (при наличии)
	X	Y			
1	2	3	4	5	6
-	-	-	-	-	-






Раздел 3

Сведения о местоположении измененных (уточненных) границ объекта



Масштаб 1:500

Условные обозначения:

-  - граница публичного сервитута
-  - граница земельного участка, сведения о которой содержатся в ЕГРН
-  - граница ОКС, сведения о которой содержатся в ЕГРН
- 53:03:0428005** - номер кадастрового квартала
- 53:03:0428005:95 - обозначение земельного участка и ОКС, включенного в ЕГРН
-  - обозначение характерной точки границы земельного участка, полученной при проведении кадастровых работ
-  - граница кадастрового квартала