

Утверждена

Истомин Павел

(наименование документа об утверждении, включая наименование)

администрации

органов государственной власти и/или органов местного

Валдайского

самоуправления, принявших решение об утверждении схемы

Муниципального района

используемых соглашений о перераспределении земельных участков)

от 19.04.2019

№ 033

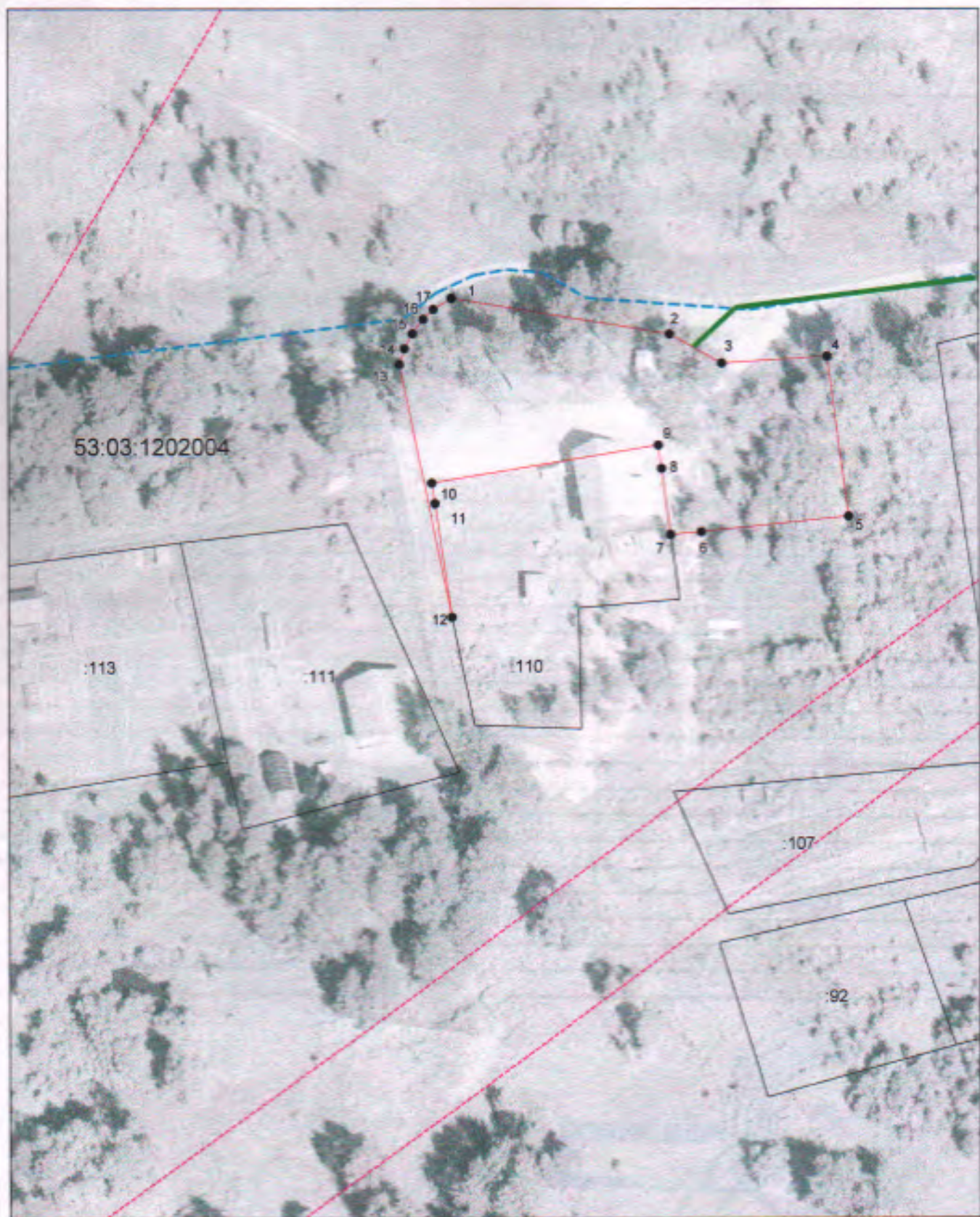
**Схема расположения земельного участка или земельных участков
на кадастровом плане территории**

Условный номер земельного участка —		
Площадь земельного участка 2255 м ²		
Обозначение характерных точек границ	Координаты, м	
	X	Y
1	2	3
1	521268.40	2292415.56
2	521261.86	2292455.10
3	521256.52	2292464.59
4	521257.86	2292483.66
5	521228.66	2292487.60
6	521225.93	2292460.87
7	521225.36	2292455.26
8	521237.38	2292453.63
9	521241.63	2292453.05
10	521234.78	2292411.94
11	521231.10	2292412.48
12	521210.40	2292415.51
13	521256.42	2292406.07
14	521259.28	2292406.95
15	521262.01	2292408.44
16	521264.57	2292410.40
17	521266.34	2292412.27
1	521268.40	2292415.56

КОПИЯ ВЕРНА

подпись





Система координат: МСК 53 (Зона-2) Масштаб 1:1000

Условные обозначения:

- — граница образуемого земельного участка,
- — граница учтенного земельного участка,
- - - — граница кадастрового квартала,
- — характерная точка границы земельного участка.
- — доступ к земельному участку