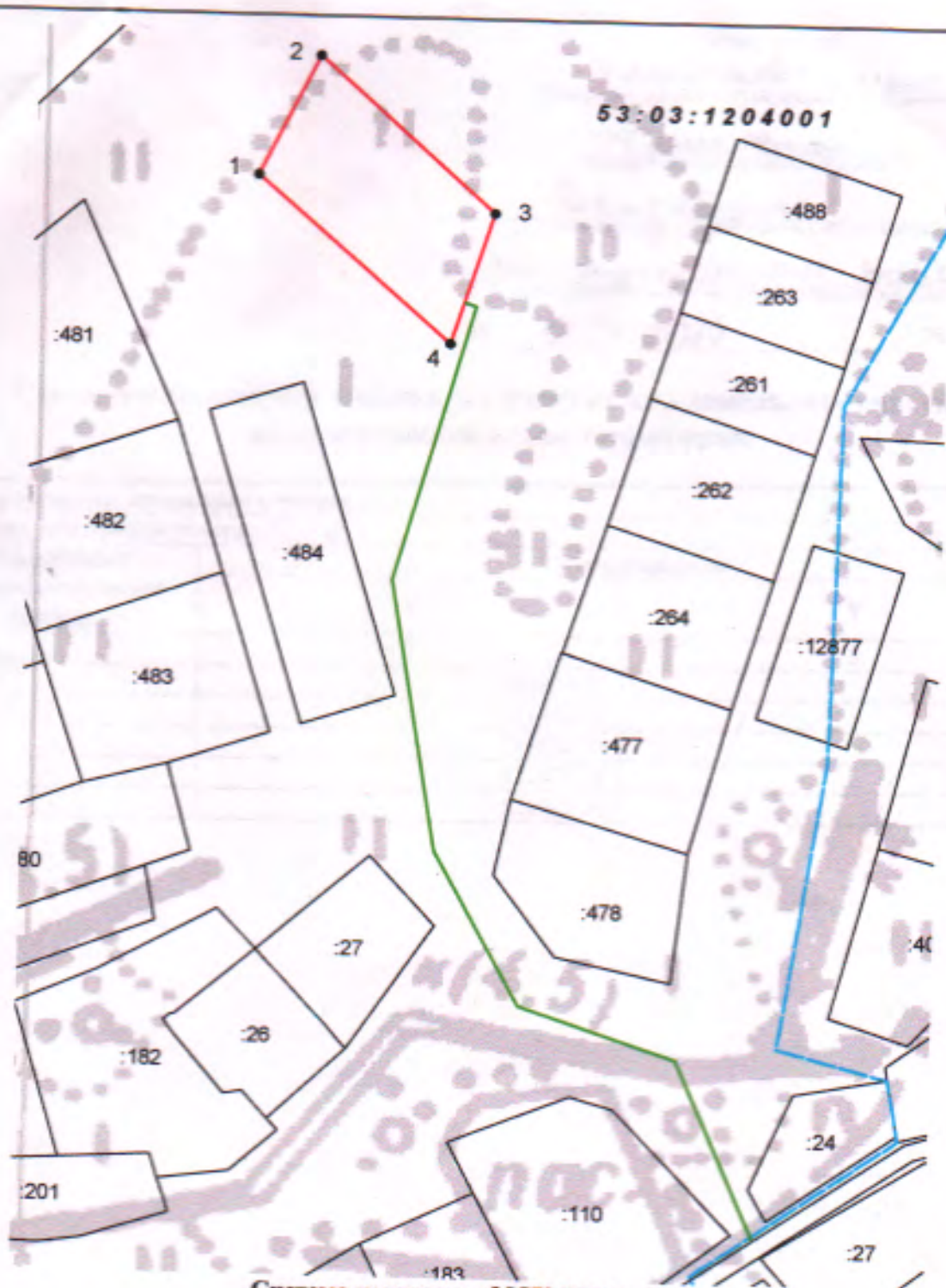


Утверждена
постановлением
(наименование документа об утверждении, включая наименование)
администрации
органа государственной власти или органа местного
Валдайского
самоуправления, принявших решение об утверждении схемы
Муниципальной района
(наименование от решения о перераспределении земельных участков)
от 15.04.2019 № 614

**Схема расположения земельного участка или земельных участков
на кадастровом плане территории**

Условный номер земельного участка —		
Площадь земельного участка 2977 м ²		
Обозначение характерных точек границ	Координаты, м	
	X	Y
1	2	3
1	521929.21	2296063.28
2	521966.01	2296081.63
3	521918.78	2296136.19
4	521878.38	2296123.26
1	521929.21	2296063.28



Система координат: МСК 53 (Зона-2)
 Масштаб 1:2000

Условные обозначения:

- — граница образуемого земельного участка, — — доступ к земельному участку
- — граница учтенного земельного участка,
- - - — граница кадастрового квартала,
- — характерная точка границы земельного участка.