

Утверждена

постановлением

(наименование документа об утверждении, включая наименование)

Администрации

органов государственной власти или органов местного

Валдайского

самоуправления, принявших решение об утверждении схемы

Муниципального района

или территориального поселения с перераспределением земельных участков)

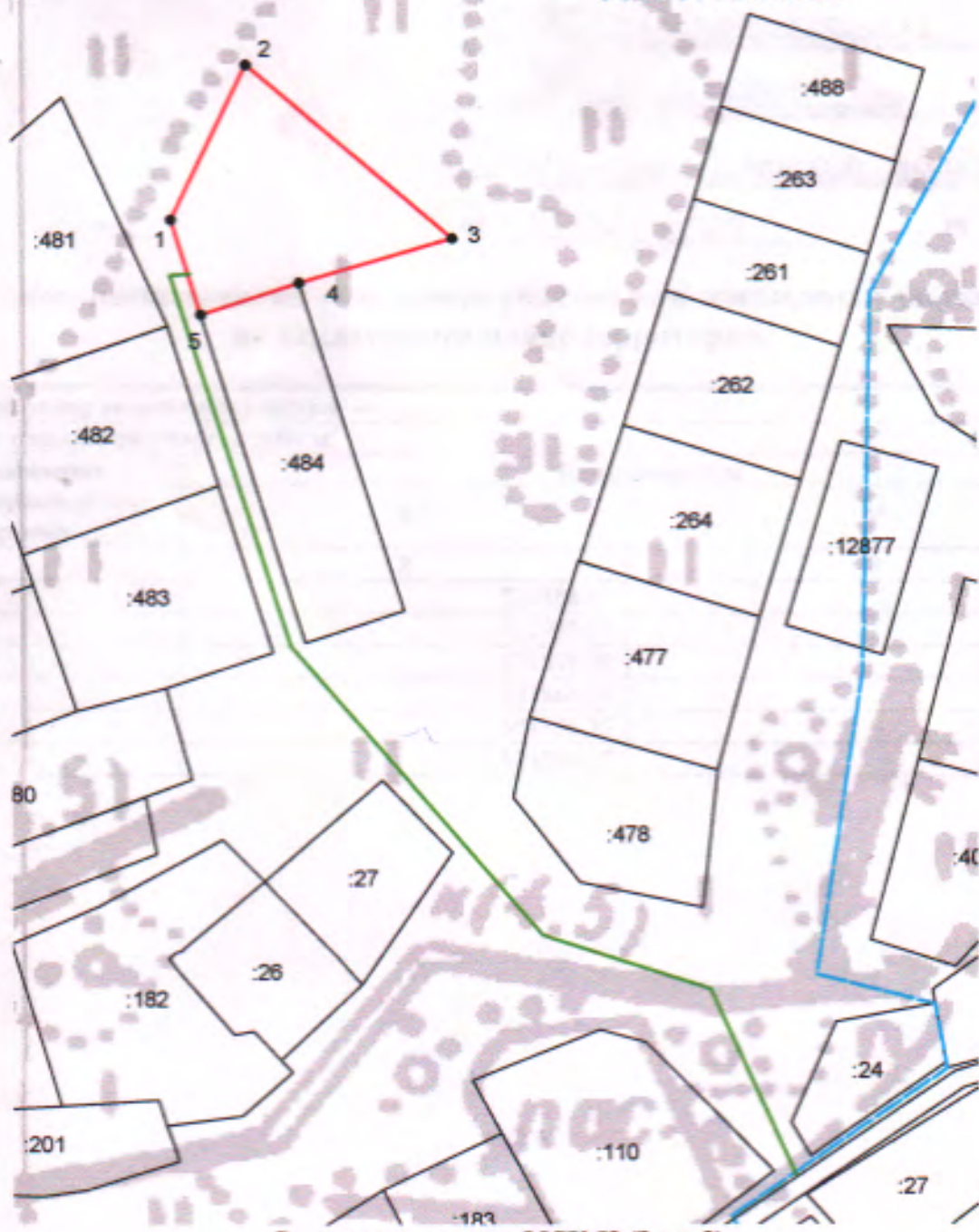
от 15.04.2019

№ 615

**Схема расположения земельного участка или земельных участков
на кадастровом плане территории**

Условный номер земельного участка —		
Площадь земельного участка 3000 м ²		
Обозначение характерных точек границ	Координаты, м	
	X	Y
1	2	3
1	521884.07	2296041.38
2	521929.21	2296063.28
3	521878.38	2296123.26
4	521865.52	2296078.69
5	521856.33	2296050.16
1	521884.07	2296041.38

53:03:1204001



Система координат: МСК 53 (Зона-2)
Масштаб 1:2000

Условные обозначения:

- — граница образуемого земельного участка,
- — граница учтенного земельного участка,
- - - — граница кадастрового квартала,
- — характерная точка границы земельного участка.
- — доступ к земельному участку