

Утверждена

постановлением Администрации  
(наименование документа об утверждении, включая  
наименования

Валдайского муниципального  
органов государственной власти или органов местного  
района  
самоуправления, принявших решение об утверждении  
схемы

или подписавших соглашение о перераспределении  
земельных участков)

от 23.01.2024 № 225

**Схема расположения земельного участка или земельных участков на кадастровом плане территории**

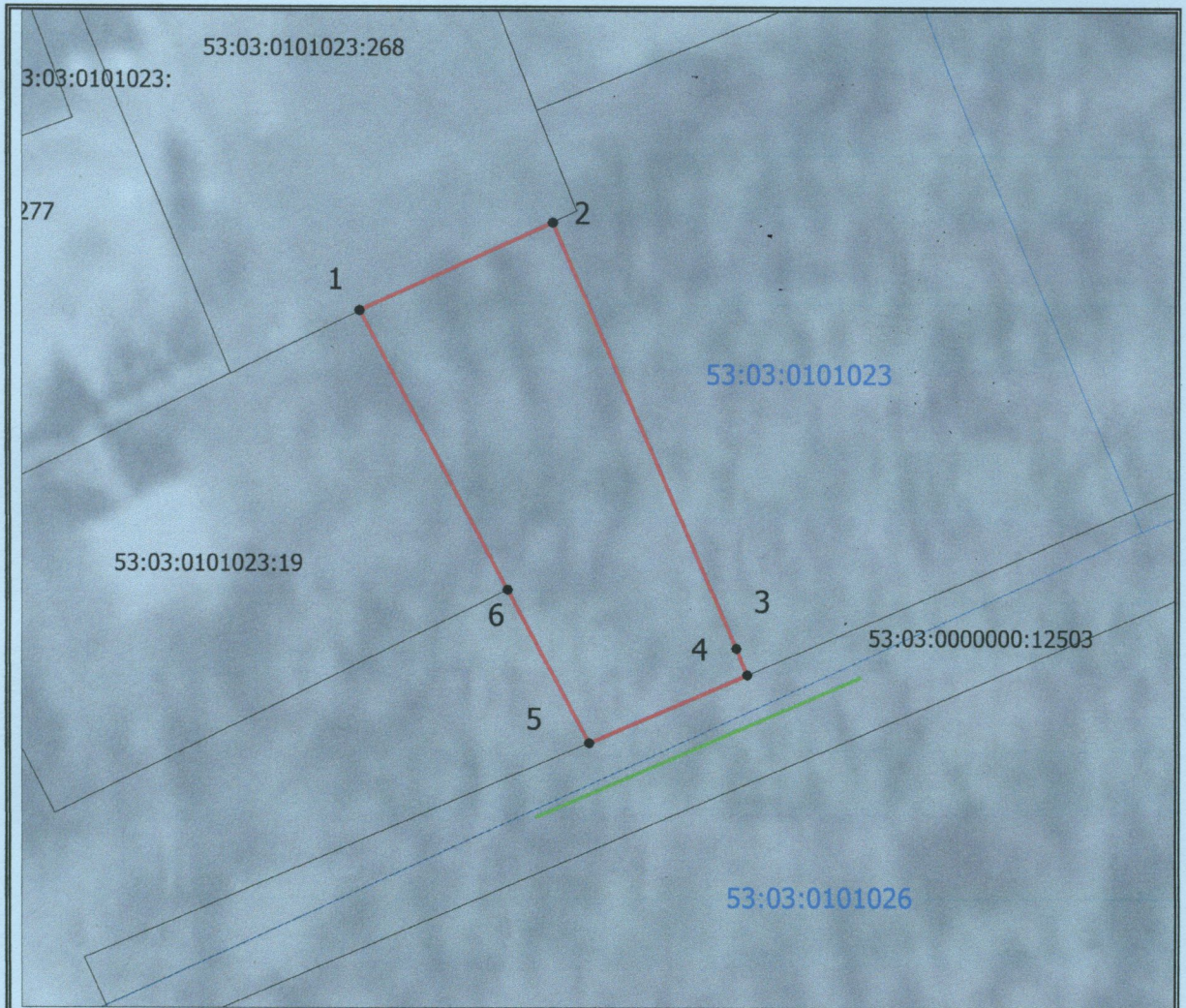
**Условный номер земельного участка**

(указывается в случае, если предусматривается образование двух и более земельных участков)

**Площадь земельного участка** 595 м<sup>2</sup>

(указывается проектная площадь образуемого земельного участка, вычисленная с использованием технологических и программных средств, в том числе размещенных на официальном сайте федерального органа исполнительной власти, уполномоченного Правительством Российской Федерации на осуществление государственного кадастрового учета, государственной регистрации прав, ведение Единого государственного реестра недвижимости и предоставление сведений, содержащихся в Едином государственном реестре недвижимости, в информационно-телекоммуникационной сети "Интернет" (далее - официальный сайт), с округлением до 1 квадратного метра. Указанное значение площади земельного участка может быть уточнено при проведении кадастровых работ не более чем на десять процентов)

Обозначение характерных точек границ	Координаты, м	
	(указываются в случае подготовки схемы расположения земельного участка с использованием технологических и программных средств, в том числе размещенных на официальном сайте. Значения координат, полученные с использованием указанных технологических и программных средств, указываются с округлением до 0,01 метра)	
	X	Y
1	2	3
1	518720,23	2294823,50
2	518727,36	2294838,76
3	518693,78	2294853,63
4	518691,67	2294854,50
5	518686,17	2294841,93
6	518698,20	2294835,39
1	518720,23	2294823,50



Масштаб 1: 500

Система координат МСК53  
Условные обозначения:

- граница образуемого земельного участка
- доступ к образуемому земельному участку