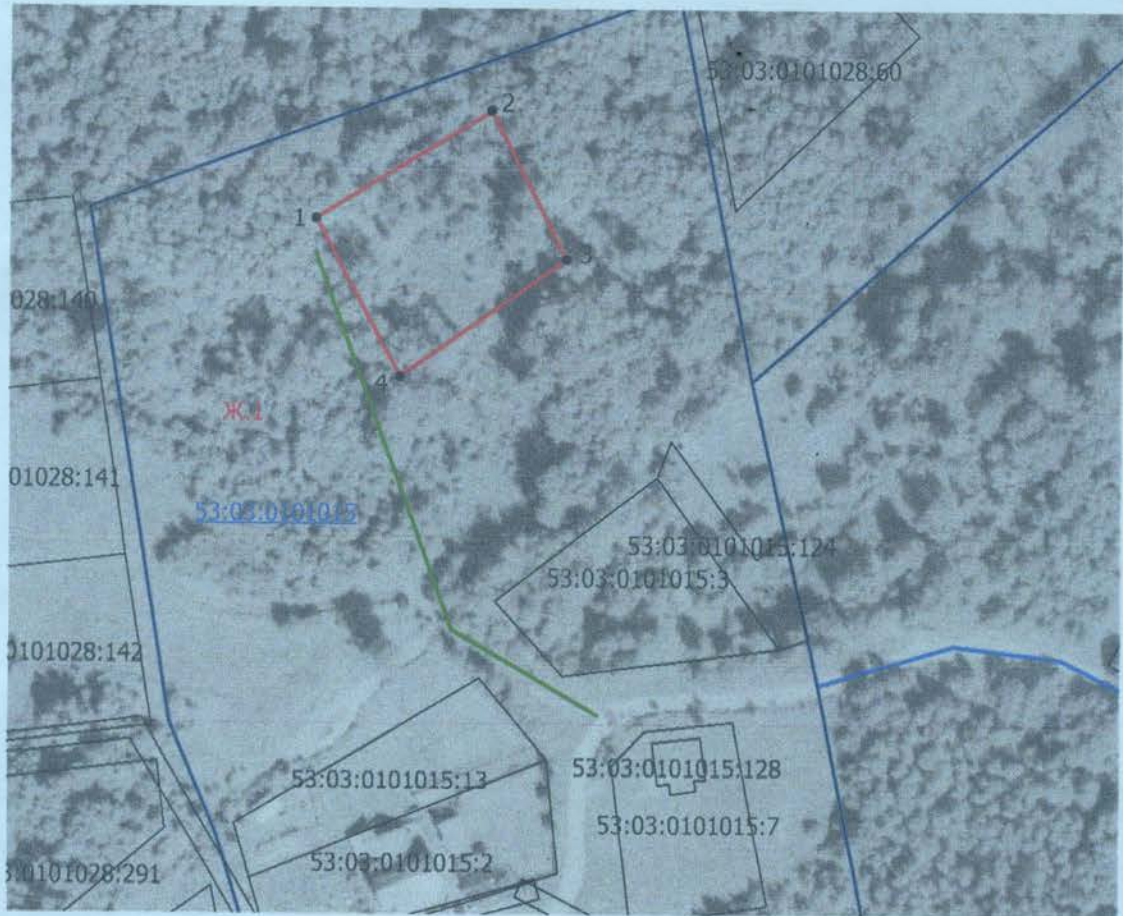


Схема расположения земельного участка или земельных участков на кадастровом плане территории

УТВЕРЖДЕНА
Постановлением Администрации
Валдайского муниципального района

от « 11 » 04 2023 г. № 1253



Масштаб 1:1500

Условные обозначения:

- испрашиваемый земельный участок
- граница кадастрового квартала
- граница населенного пункта
- доступ с земель общего пользования
- 53:03:0101015 - номер кадастрового квартала
- граница участка, учтенного в ГКН

Система координат МСК-53 (Зона-2)

Условный номер земельного участка —		
Площадь земельного участка 1500 м²		
(указывается проектная площадь образуемого земельного участка, вычисленная с использованием технологических и программных средств, в том числе размещенных на официальном сайте федерального органа исполнительной власти, уполномоченного Правительством Российской Федерации на осуществление государственного кадастрового учета, государственной регистрации прав, ведение Единого государственного реестра недвижимости и предоставление сведений, содержащихся в Едином государственном реестре недвижимости, в информационно-телекоммуникационной сети "Интернет" (далее - официальный сайт), с округлением до 1 квадратного метра. Указанное значение площади земельного участка может быть уточнено при проведении кадастровых работ не более чем на десять процентов)		
Обозначение характерных точек границ	Координаты, м	
	X	Y
1	2	3
1	518711,27	2293635,44
2	518733,46	2293671,60
3	518702,86	2293687,14
4	518678,50	2293652,72
1	518711,27	2293635,44