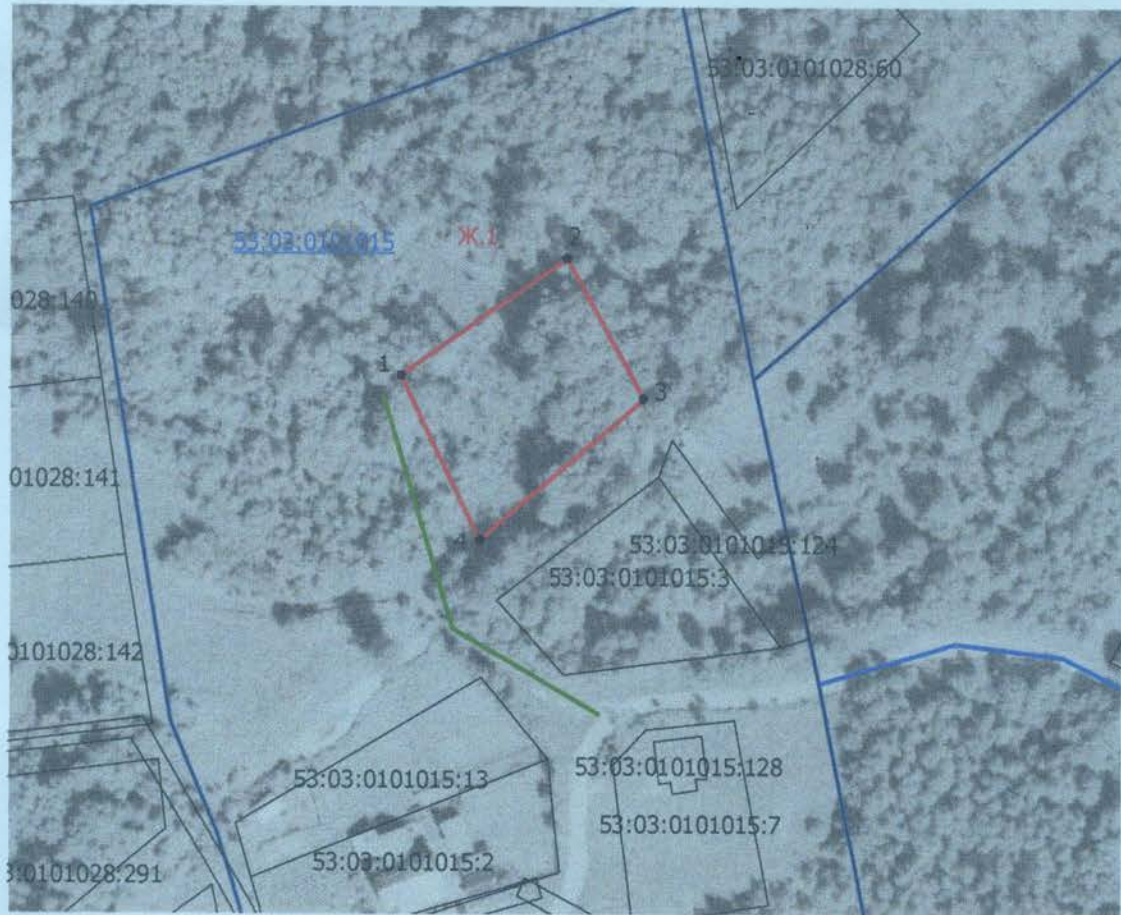


**Схема расположения земельного участка или земельных участков на кадастровом плане территории**

**УТВЕРЖДЕНА**  
Постановлением Администрации  
Валдайского муниципального района

от « 11 » 07 2023 г. № 1254



**Масштаб 1:1500**

**Условные обозначения:**

- испрашиваемый земельный участок
- граница кадастрового квартала
- граница населенного пункта
- доступ с земель общего пользования
- 53:03:0101015 - номер кадастрового квартала
- граница участка, учтенного в ГКН

**Система координат МСК-53 (Зона-2)**

<b>Условный номер земельного участка —</b>		
<b>Площадь земельного участка 1500 м<sup>2</sup></b>		
(указывается проектная площадь образуемого земельного участка, вычисленная с использованием технологических и программных средств, в том числе размещенных на официальном сайте федерального органа исполнительной власти, уполномоченного Правительством Российской Федерации на осуществление государственного кадастрового учета, государственной регистрации прав, ведение Единого государственного реестра недвижимости и предоставление сведений, содержащихся в Едином государственном реестре недвижимости, в информационно-телекоммуникационной сети "Интернет" (далее - официальный сайт), с округлением до 1 квадратного метра. Указанное значение площади земельного участка может быть уточнено при проведении кадастровых работ не более чем на десять процентов)		
<b>Обозначение характерных точек границ</b>	<b>Координаты, м</b>	
	(указываются в случае подготовки схемы расположения земельного участка с использованием технологических и программных средств, в том числе размещенных на официальном сайте. Значения координат, полученные с использованием указанных технологических и программных средств, указываются с округлением до 0,01 метра)	
	<b>X</b>	<b>Y</b>
<b>1</b>	<b>2</b>	<b>3</b>
1	518678,50	2293652,72
2	518702,86	2293687,14
3	518673,68	2293702,87
4	518644,77	2293669,10
1	518678,50	2293652,72