

Утверждена

постановлением администрации
(наименование документа об утверждении, включая наименование)

Вагдейского муниципального района
органов государственной власти или органов местного

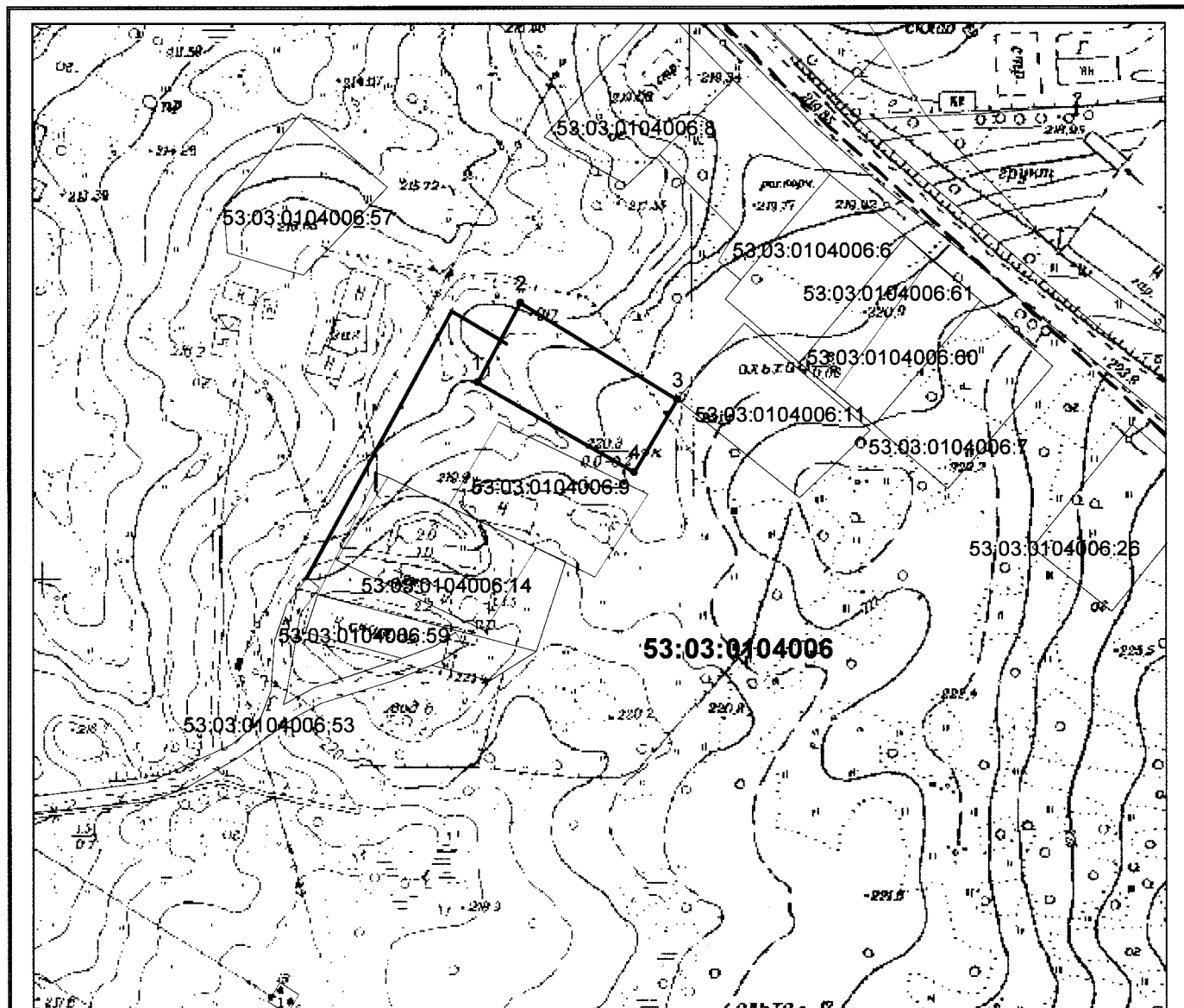
Новгородской области
самоуправления, принявших решение об утверждении схемы

или подписавших соглашение о перераспределении земельных участков)

от 01.06.2016 № 885

**Схема расположения земельного участка или земельных участков
на кадастровом плане территории**

Условный номер земельного участка —		
Площадь земельного участка 1500 м ²		
Обозначение характерных точек границ	Координаты, м	
	X	Y
1	2	3
1	514789	2295515
2	514814	2295529
3	514784	2295577
4	514762	2295564



Система координат: МСК 53 (Зона-2)

Масштаб 1:2000

Условные обозначения:

- — граница образуемого земельного участка,
- — граница учтенного земельного участка,
- — граница кадастрового квартала,
- — характерная точка границы земельного участка.
- — доступ к земельному участку.