

Утверждена

постановлением администрации
(наименование документа об утверждении, включая наименование)

Валдайского муниципального
органов государственной власти или органов местного

района Новгородской области
самоуправления, принявшего решение об утверждении схемы

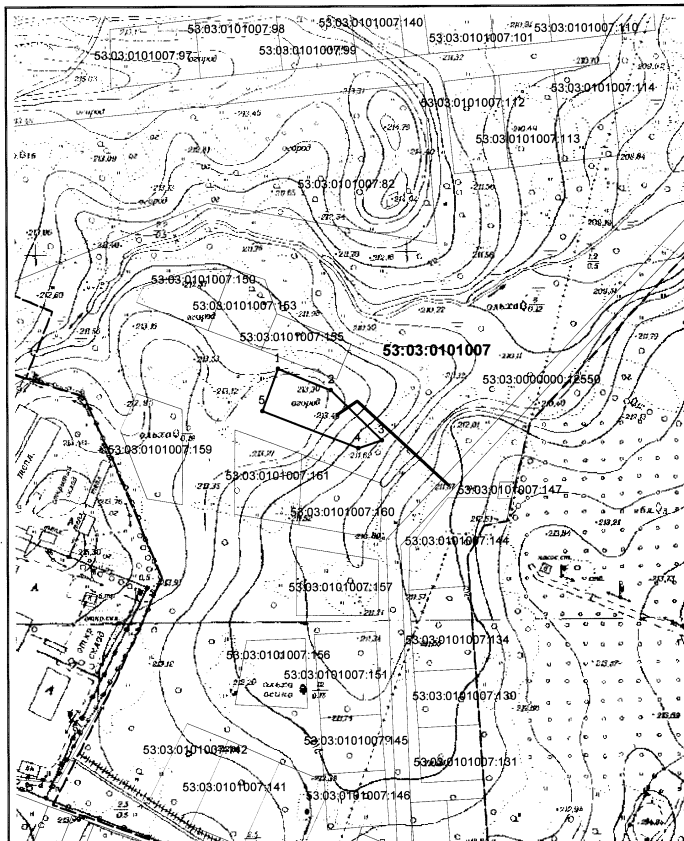
или подписавших соглашение о перераспределении земельных участков)

от *13.09.2016*

№ *1453*

**Схема расположения земельного участка или земельных участков
на кадастровом плане территории**

Условный номер земельного участка —		
Площадь земельного участка 1266 м ²		
Обозначение характерных точек границ	Координаты, м	
	X	Y
1	2	3
1	517458	2294291
2	517446	2294320
3	517419	2294347
4	517415	2294335
5	517435	2294283



Система координат: МСК 53 (Зона-2)

Масштаб 1:2000

Условные обозначения:

- граница образуемого земельного участка,
- граница учтенного земельного участка,
- - - граница кадастрового квартала,
- — характерная точка границы земельного участка.
- доступ к земельному участку.