

Утверждена

*постановлением Администрации*  
(наименование документа об утверждении, включая наименование)

*Валдайского муниципального*  
органов государственной власти или органов местного

*района Новгородской области*  
самоуправления, принявших решение об утверждении схемы

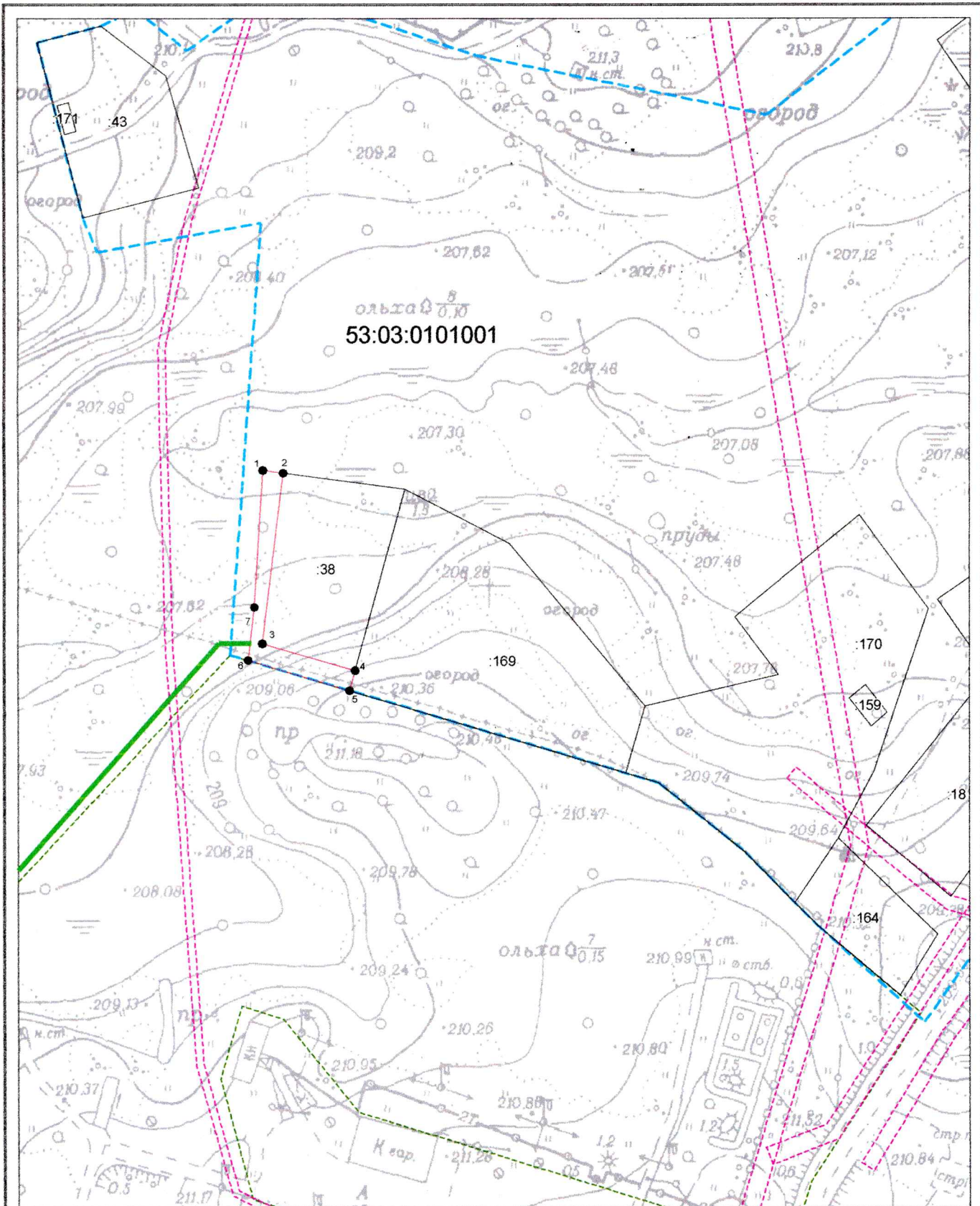
или подписавших соглашение о перераспределении земельных участков)

от 07.02.2023

№ 201

## Схема расположения земельного участка или земельных участков на кадастровом плане территории

Условный номер земельного участка —		
(указывается в случае, если предусматривается образование двух и более земельных участков)		
Площадь земельного участка 371 м <sup>2</sup> (указывается проектная площадь образуемого земельного участка, вычисленная с использованием технологических и программных средств, в том числе размещенных на официальном сайте федерального органа исполнительной власти, уполномоченного Правительством Российской Федерации на осуществление государственного кадастрового учета, государственной регистрации прав, ведение Единого государственного реестра недвижимости и предоставление сведений, содержащихся в Едином государственном реестре недвижимости, в информационно-телекоммуникационной сети "Интернет" (далее - официальный сайт), с округлением до 1 квадратного метра. Указанное значение площади земельного участка может быть уточнено при проведении кадастровых работ не более чем на десять процентов)		
Обозначение характерных точек границ	Координаты, м (указываются в случае подготовки схемы расположения земельного участка с использованием технологических и программных средств, в том числе размещенных на официальном сайте. Значения координат, полученные с использованием указанных технологических и программных средств, указываются с округлением до 0,01 метра)	
	X	Y
1	2	3
1	517757.01	2294696.78
2	517756.26	2294702.39
3	517709.28	2294696.63
4	517701.94	2294722.36
5	517696.37	2294720.82
6	517704.72	2294692.66
7	517719.29	2294694.38
1	517757.01	2294696.78



Система координат: МСК 53 (Зона-2)  
 Масштаб 1:1500

**Условные обозначения:**

- — граница образуемого земельного участка,
- — граница учтенного земельного участка,
- - - — граница кадастрового квартала,
- — характерная точка границы земельного участка.
- — доступ к земельному участку