

Утверждена

*постановлением Администрации*  
(наименование документа об утверждении, включая наименование)

*Валдайского муниципального*  
органов государственной власти или органов местного

*района Новгородской области*  
самоуправления, принявших решение об утверждении схемы

или подписавших соглашение о перераспределении земельных

от 07.02.2023 № 202

## Схема расположения земельного участка или земельных участков на кадастровом плане территории

Условный номер земельного участка \_\_\_\_\_

(указывается в случае, если предусматривается образование двух и более земельных участков)

Площадь земельного участка **416 м<sup>2</sup>**

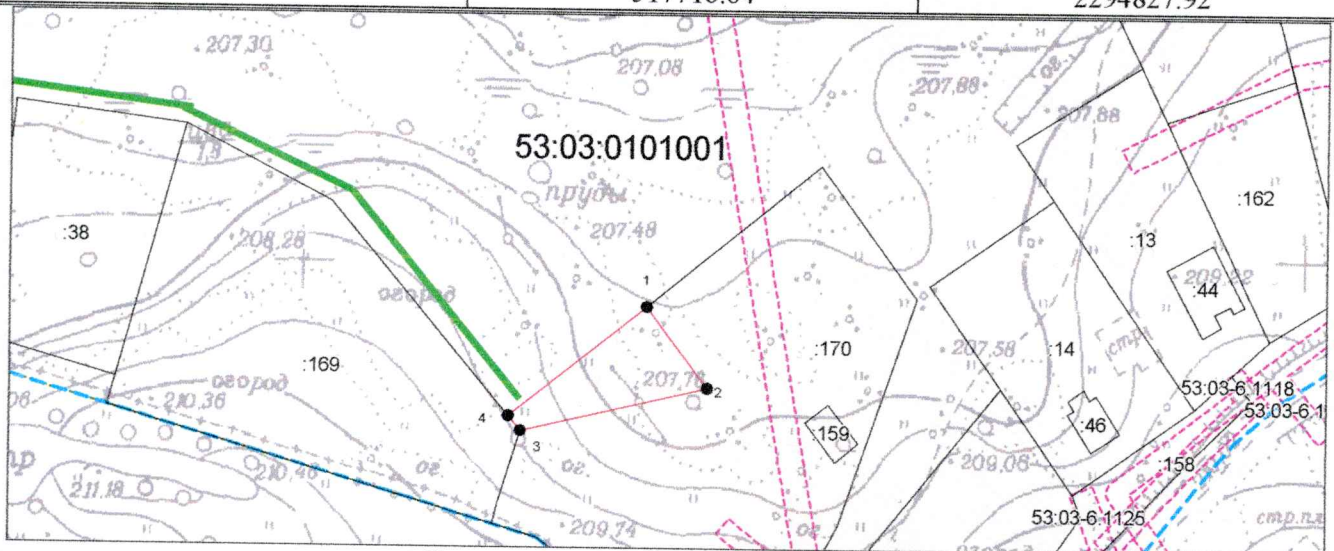
(указывается проектная площадь образуемого земельного участка, выполняемая с использованием технологических и программных средств, в том числе размещенных на официальном сайте федерального органа исполнительной власти, уполномоченного Правительством Российской Федерации на осуществление государственного кадастрового учета, государственной регистрации прав, ведение Единого государственного реестра недвижимости и предоставление сведений, содержащихся в Едином государственном реестре недвижимости, в информационно-телекоммуникационной сети "Интернет" (далее - официальный сайт), с округлением до 1 квадратного метра. Указанное значение площади земельного участка может быть уточнено при проведении кадастровых работ не более чем на десять процентов)

Обозначение характерных точек границ

Координаты, м

(указываются в случае подготовки схемы расположения земельного участка с использованием технологических и программных средств, в том числе размещенных на официальном сайте. Значения координат, полученные с использованием указанных технологических и программных средств, указываются с округлением до 0,01 метра)

	X		Y
	1	2	3
1	517716.64		2294827.92
2	517700.66		2294840.09
3	517692.03		2294802.88
4	517694.95		2294800.46
1	517716.64		2294827.92



Система координат: МСК 53 (Зона-2)

Масштаб 1:1500

Условные обозначения:

- — граница образуемого земельного участка,
- — граница учтенного земельного участка,
- - - — граница кадастрового квартала,
- — характерная точка границы земельного участка.
- — доступ к земельному участку