

Утверждена

*постановлением Администрации*  
(наименование документа об утверждении, включая наименование)

*Валдайского муниципального*  
органов государственной власти или органов местного

*района*  
самоуправления, принявших решение об утверждении схемы

или подписавших соглашение о перераспределении земельных

от 31.05.2023 № 947

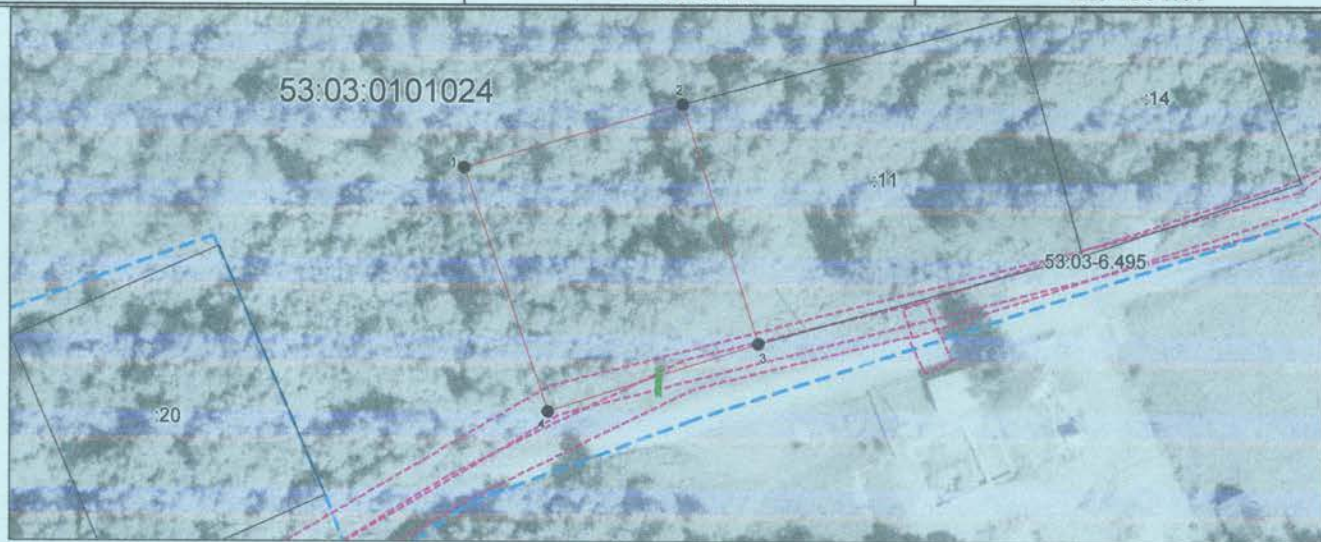
## Схема расположения земельного участка или земельных участков на кадастровом плане территории

Условный номер земельного участка — \_\_\_\_\_  
(указывается в случае, если предусматривается образование двух и более земельных участков)

Площадь земельного участка 1000 м<sup>2</sup>

(указывается проектная площадь образуемого земельного участка, вычисленная с использованием технологических и программных средств, в том числе размещенных на официальном сайте федерального органа исполнительной власти, уполномоченного Правительством Российской Федерации на осуществление государственного кадастрового учета, государственной регистрации прав, ведение Единого государственного реестра недвижимости и предоставление сведений, содержащихся в Едином государственном реестре недвижимости, в информационно-телекоммуникационной сети "Интернет" (далее - официальный сайт), с округлением до 1 квадратного метра. Указанное значение площади земельного участка может быть уточнено при проведении кадастровых работ не более чем на десять процентов)

Обозначение характерных точек границ	Координаты, м	
	X	Y
1	2	3
1	518838.40	2294864.01
2	518846.81	2294893.02
3	518815.23	2294903.17
4	518806.27	2294875.19
1	518838.40	2294864.01



Система координат: МСК 53 (Зона-2)  
Масштаб 1:1000

**Условные обозначения:**

- — граница образуемого земельного участка,
- — граница учтенного земельного участка,
- — граница кадастрового квартала,
- — характерная точка границы земельного участка.
- — доступ к земельному участку