

Утверждена

постановлением Администрации  
(наименование документа об утверждении, включая наименования

Валдайского муниципального  
органов государственной власти или органов местного

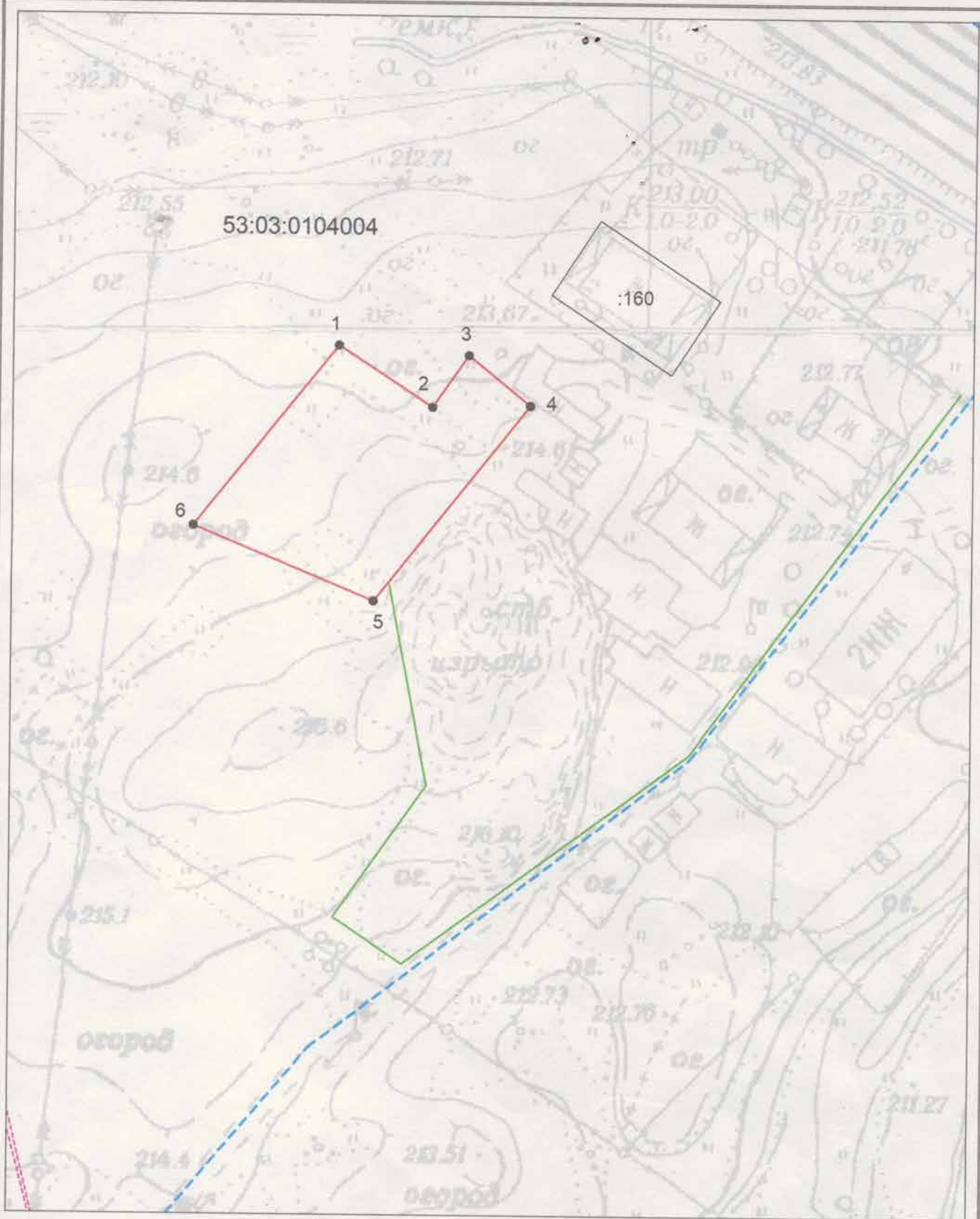
района Новгородской области  
самоуправления, принявших решение об утверждении схемы

или подписавших соглашение о перераспределении земельных участков)

от 20.09.2021 № 1718

**Схема расположения земельного участка или земельных участков  
на кадастровом плане территории**

Условный номер земельного участка —		
Площадь земельного участка 1487 м <sup>2</sup>		
Обозначение характерных точек границ	Координаты, м	
	X	Y
1	2	3
1	515324.18	2295059.63
2	515312.98	2295076.85
3	515322.48	2295083.46
4	515313.35	2295094.77
5	515277.57	2295066.33
6	515291.19	2295033.32
1	515324.18	2295059.63



Система координат: МСК 53 (зона-2)  
 Масштаб 1:1000

**Условные обозначения:**

- — граница образуемого земельного участка, — — доступ к земельному участку
- граница учтенного земельного участка,
- граница кадастрового квартала,
- — характерная точка границы земельного участка.