

Утверждена

постановлением Администрации
(наименование документа об утверждении, включая наименование)

Валдайского муниципального
органов государственной власти или органов местного

района Новгородской области
самоуправления, принявших решение об утверждении схемы

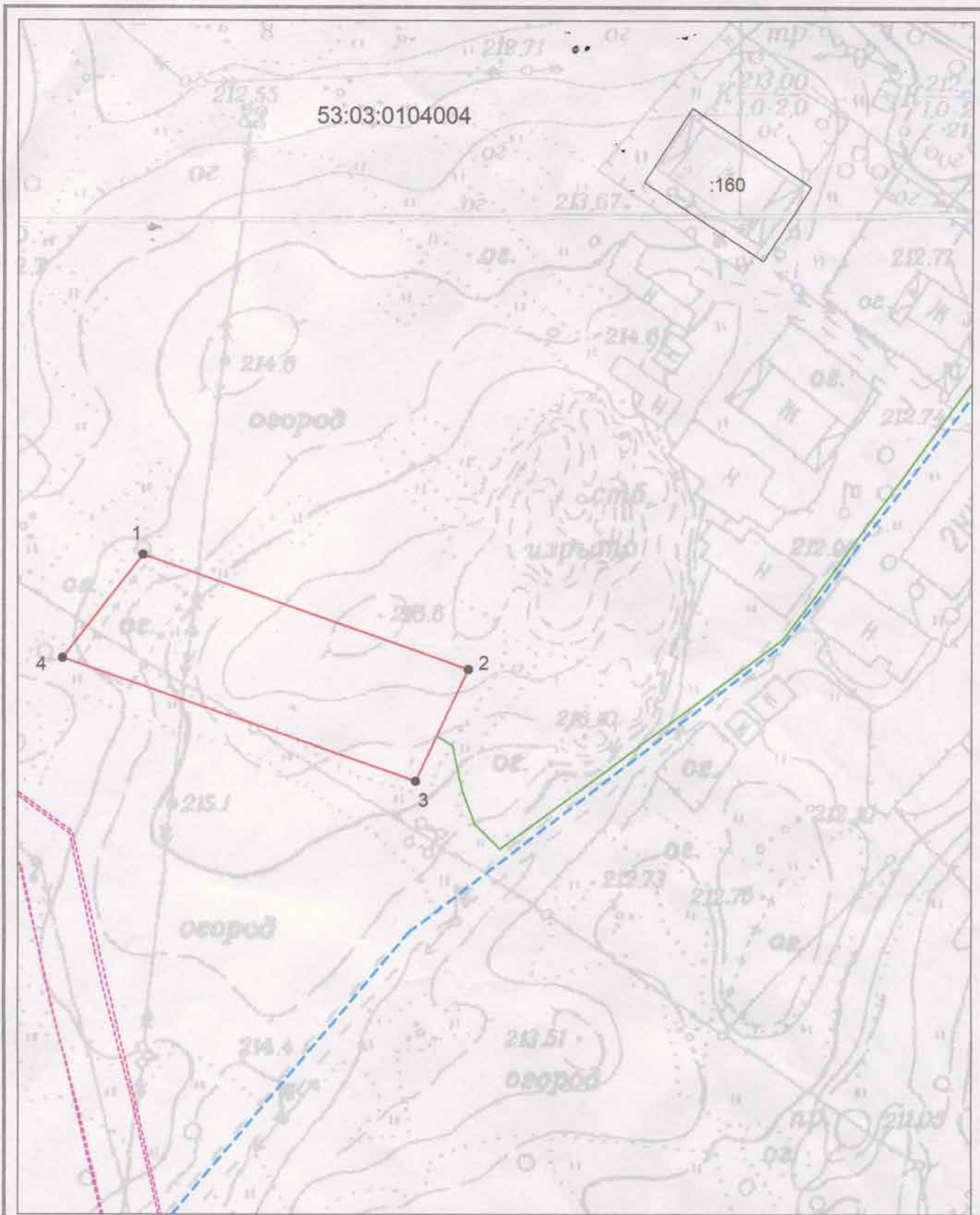
или подписавших соглашение о перераспределении земельных участков)

от 20.09.2021

№ 1720

**Схема расположения земельного участка или земельных участков
на кадастровом плане территории**

Условный номер земельного участка —		
Площадь земельного участка 1496 м ²		
Обозначение характерных точек границ	Координаты, м	
	X	Y
1	2	3
1	515265.37	2295006.29
2	515244.24	2295066.20
3	515223.85	2295056.45
4	515246.38	2294991.55
1	515265.37	2295006.29



Система координат: МСК 53 (зона-2)
 Масштаб 1:1000

Условные обозначения:

- граница образуемого земельного участка,
 - граница учтенного земельного участка,
 - граница кадастрового квартала,
 - характерная точка границы земельного участка.
- доступ к земельному участку