

Утверждена

постановлением Администрации
(наименование документа об утверждении, включая наименование)

Валдайского муниципального
органов государственной власти или органов местного

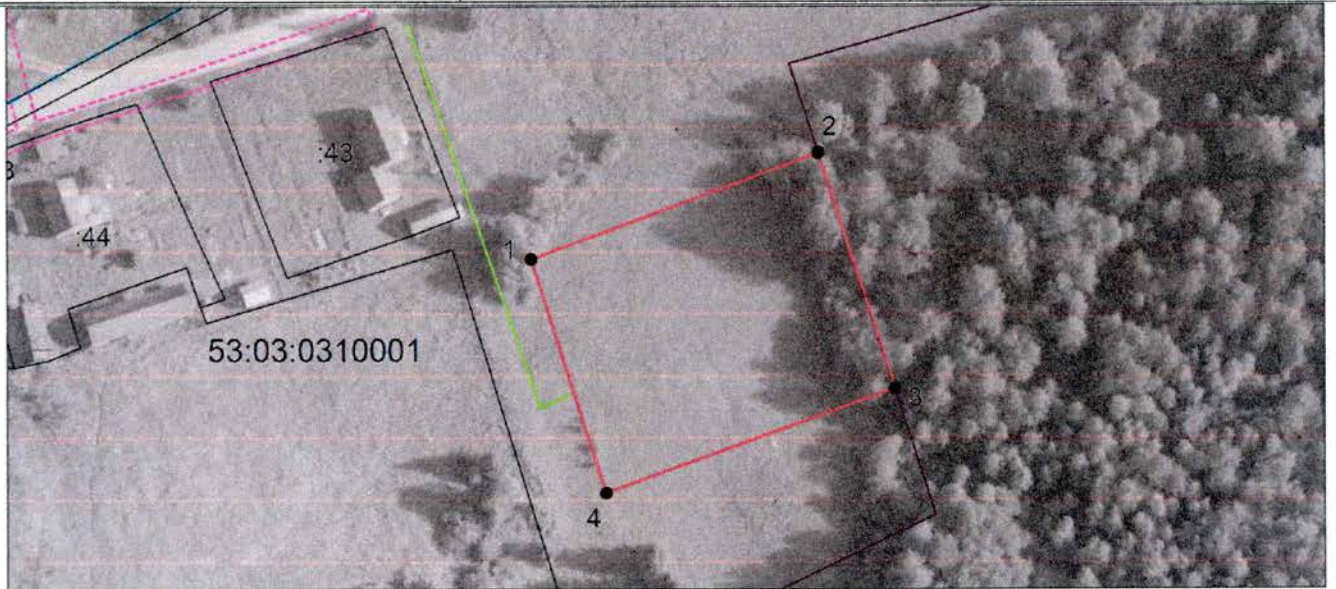
района Новгородской области
самоуправления, принявших решение об утверждении схемы

или подписавших соглашение о перераспределении земельных

от 08.02.2023 № 226

Схема расположения земельного участка или земельных участков на кадастровом плане территории

Условный номер земельного участка —		
Площадь земельного участка 2994 м ²		
Обозначение характерных точек границ	Координаты, м	
	X	Y
1	2	3
1	511322.49	2279732.17
2	511343.66	2279789.43
3	511296.91	2279804.68
4	511276.01	2279747.10
1	511322.49	2279732.17



Система координат: МСК 53 (Зона-2)

Масштаб 1:1500

Условные обозначения:

- — граница образуемого земельного участка, — — доступ к земельному участку,
- граница учтенного земельного участка,
- граница кадастрового квартала,
- — характерная точка границы земельного участка.