

Утверждена

постановлением Администрации  
(наименование документа об утверждении, включая наименования)

Валдайского муниципального  
органов государственной власти или органов местного

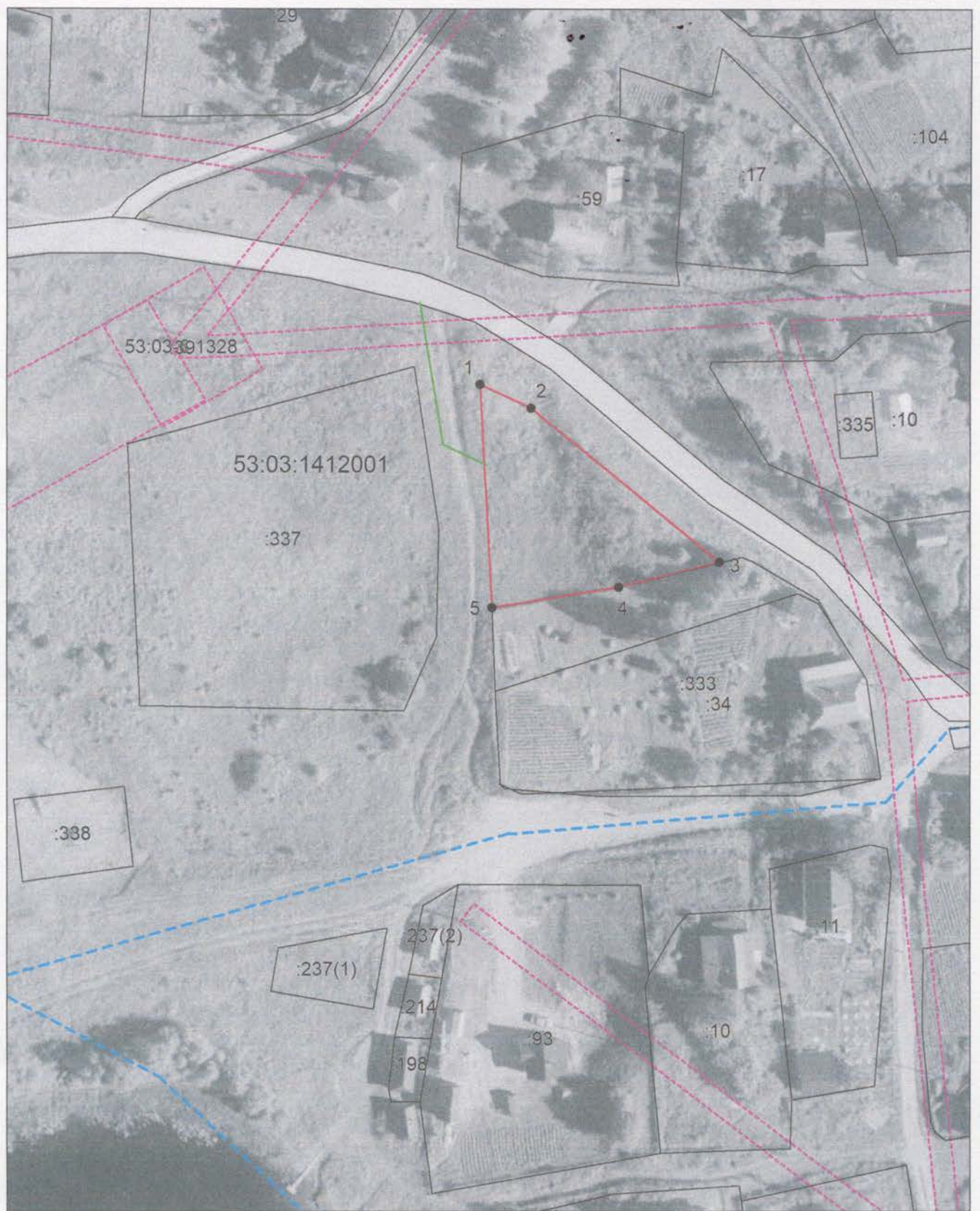
района Новгородской области  
самоуправления, принявшего решение об утверждении схемы

или подписавших соглашение о перераспределении земельных участков)

от 30.08.2021 № 1565

**Схема расположения земельного участка или земельных участков  
на кадастровом плане территории**

Условный номер земельного участка —		
Площадь земельного участка 930 м <sup>2</sup>		
Обозначение характерных точек границ	Координаты, м	
	X	Y
1	2	3
1	529835.52	2301727.80
2	529831.15	2301737.10
3	529803.16	2301771.63
4	529798.57	2301753.23
5	529794.83	2301729.98
1	529835.52	2301727.80



Система координат: МСК 53 (Зона-2)  
 Масштаб 1:1000

**Условные обозначения:**

- — граница образуемого земельного участка, — — доступ к земельному участку
- — граница учтенного земельного участка,
- - - — граница кадастрового квартала,
- — характерная точка границы земельного участка.