

Утверждена

постановлением Администрации
(наименование документа об утверждении, включая наименование)

Валдайского муниципального
органов государственной власти или органов местного

района Новгородской области
самоуправления, принявших решение об утверждении схемы

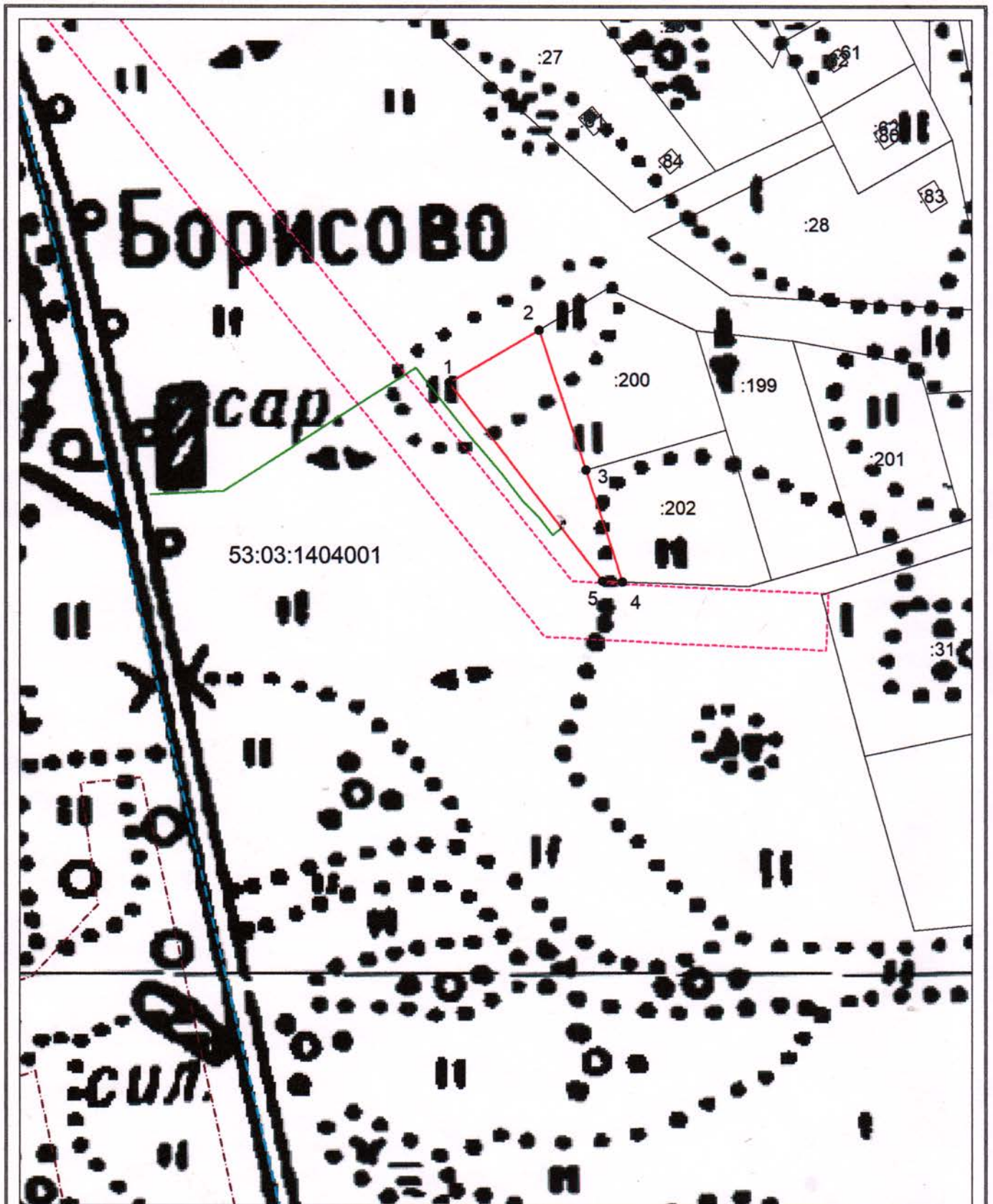
или подписавших соглашение о перераспределении земельных участков)

от 11.08.2022

№ 1609

**Схема расположения земельного участка или земельных участков
на кадастровом плане территории**

Условный номер земельного участка —		
Площадь земельного участка 2126 м ²		
Обозначение характерных точек границ	Координаты, м	
	X	Y
1	2	3
1	528220.22	2297574.09
2	528239.82	2297607.50
3	528188.08	2297624.75
4	528146.77	2297638.37
5	528147.15	2297630.83
1	528220.22	2297574.09



Система координат: МСК 53 (Зона-2)
 Масштаб 1:2000

Условные обозначения:

- граница образуемого земельного участка,
- граница учтенного земельного участка,
- граница кадастрового квартала,
- характерная точка границы земельного участка.
- доступ к земельному участку