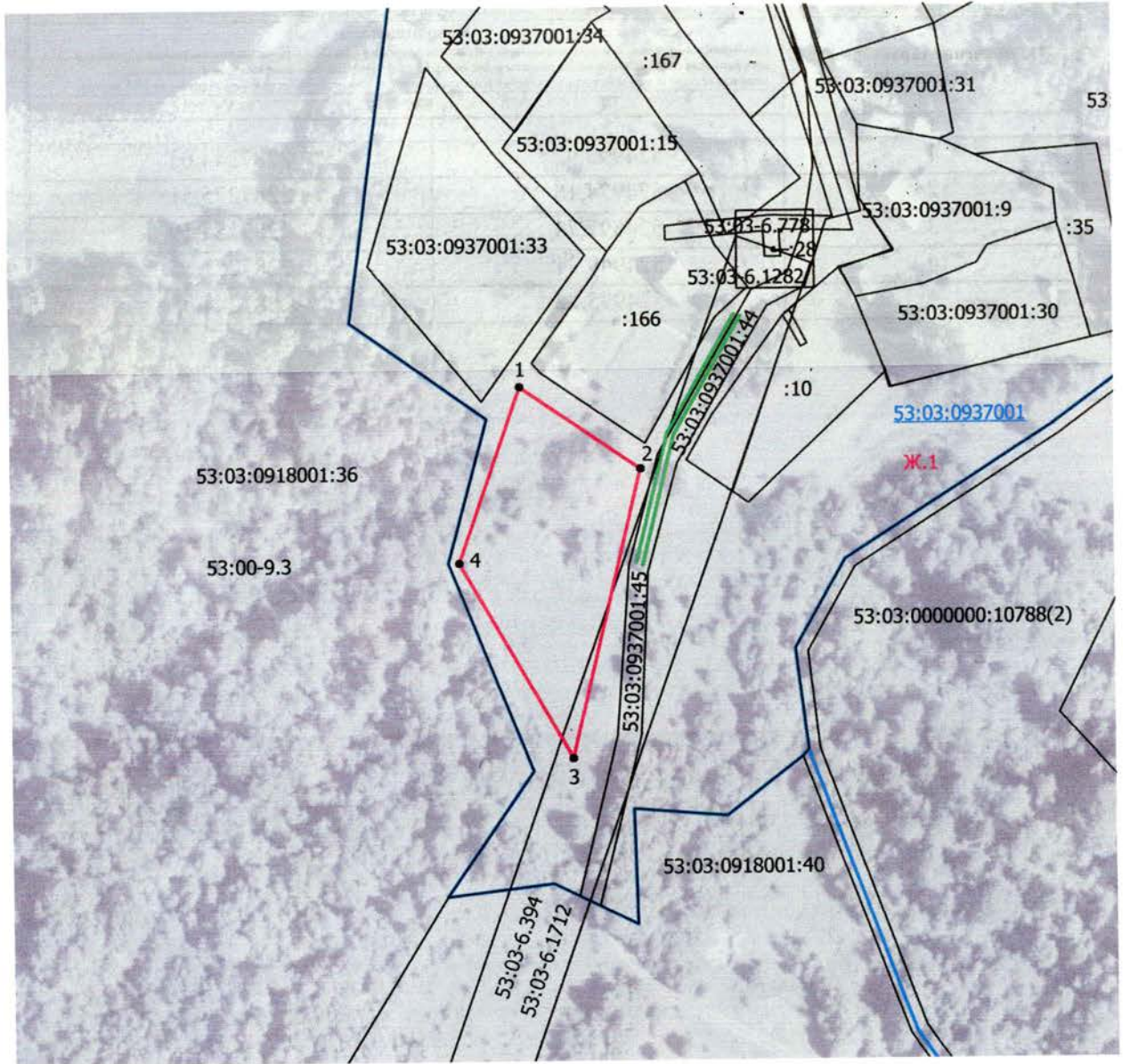


Схема расположения земельного участка или земельных участков на кадастровом плане территории



УТВЕРЖДЕНА
постановлением Администрации
Варайского муниципального района
Новгородской области

от «20» 02 2023 г. № 280



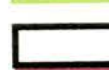


Масштаб 1:1500

Условные обозначения:

-  - испрашиваемый земельный участок
-  - граница населенного пункта

53:03:0937001 - номер кадастрового квартала

-  - граница кадастрового квартала
-  - доступ с земель общего пользования
-  - граница участка, учтенного в ГКН

Система координат МСК 53 (Зона-2)

Условный номер земельного участка — <small>указывается в случае, если предусматривается образование двух и более земельных участков)</small>		
Площадь земельного участка 2518 м² <small>(указывается проектная площадь образуемого земельного участка, вычисленная с использованием технологических и программных средств, в том числе размещенных на официальном сайте федерального органа исполнительной власти, уполномоченного Правительством Российской Федерации на осуществление государственного кадастрового учета, государственной регистрации прав, ведение Единого государственного реестра недвижимости и предоставление сведений, содержащихся в Едином государственном реестре недвижимости, в информационно-телекоммуникационной сети "Интернет" (далее - официальный сайт), с округлением до 1 квадратного метра. Указанное значение площади земельного участка может быть уточнено при проведении кадастровых работ не более чем на десять процентов)</small>		
Обозначение характерных точек границ	Координаты, м	
	X	Y
1	2	3
1	524995,92	2287244,05
2	524974,18	2287275,51
3	524897,74	2287257,19
4	524949,31	2287227,55
1	524995,92	2287244,05