

Утверждена

постановлением Администрации
(наименование документа об утверждении, включая наименование)

Валдайского муниципального
органов государственной власти или органов местного

районе Новгородской области
самоуправления, принявшим решение об утверждении схемы

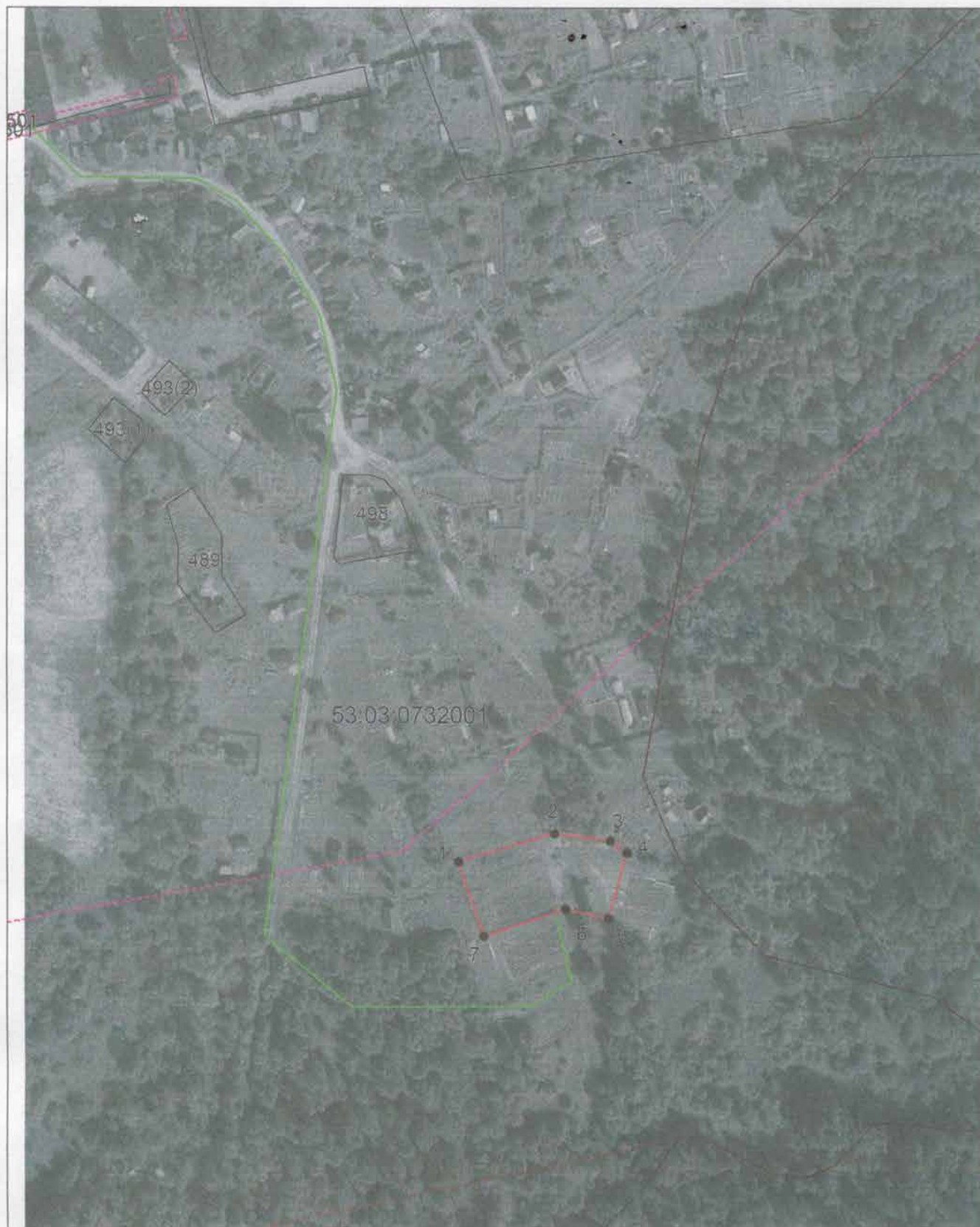
или подписавших соглашение о перераспределении земельных участков)

от 20.09.2021

№ 1722






**Схема расположения земельного участка или земельных участков
на кадастровом плане территории**

Условный номер земельного участка —		
Площадь земельного участка 1500 м ²		
Обозначение характерных точек границ	Координаты, м	
	X	Y
1	2	3
1	494528.28	2290155.86
2	494538.35	2290190.63
3	494535.66	2290210.74
4	494531.39	2290216.85
5	494507.81	2290210.10
6	494511.24	2290194.48
7	494501.63	2290164.99
1	494528.28	2290155.86



Система координат: МСК 53 (Зона-2)
 Масштаб 1:2000

Условные обозначения:

- | | | | |
|---|---|--|-------------------------------|
|  | - граница образуемого земельного участка, |  | - доступ к земельному участку |
|  | - граница учтенного земельного участка, | | |
|  | - граница кадастрового квартала, | | |
|  | - характерная точка границы земельного участка. | | |