

Утверждена

постановлением Администрации  
(наименование документа об утверждении, включая наименования)

Валдайского муниципального  
органов государственной власти или органов местного

района Новгородской области  
самоуправления, принявших решение об утверждении схемы

или подписавших соглашение о перераспределении земельных участков)

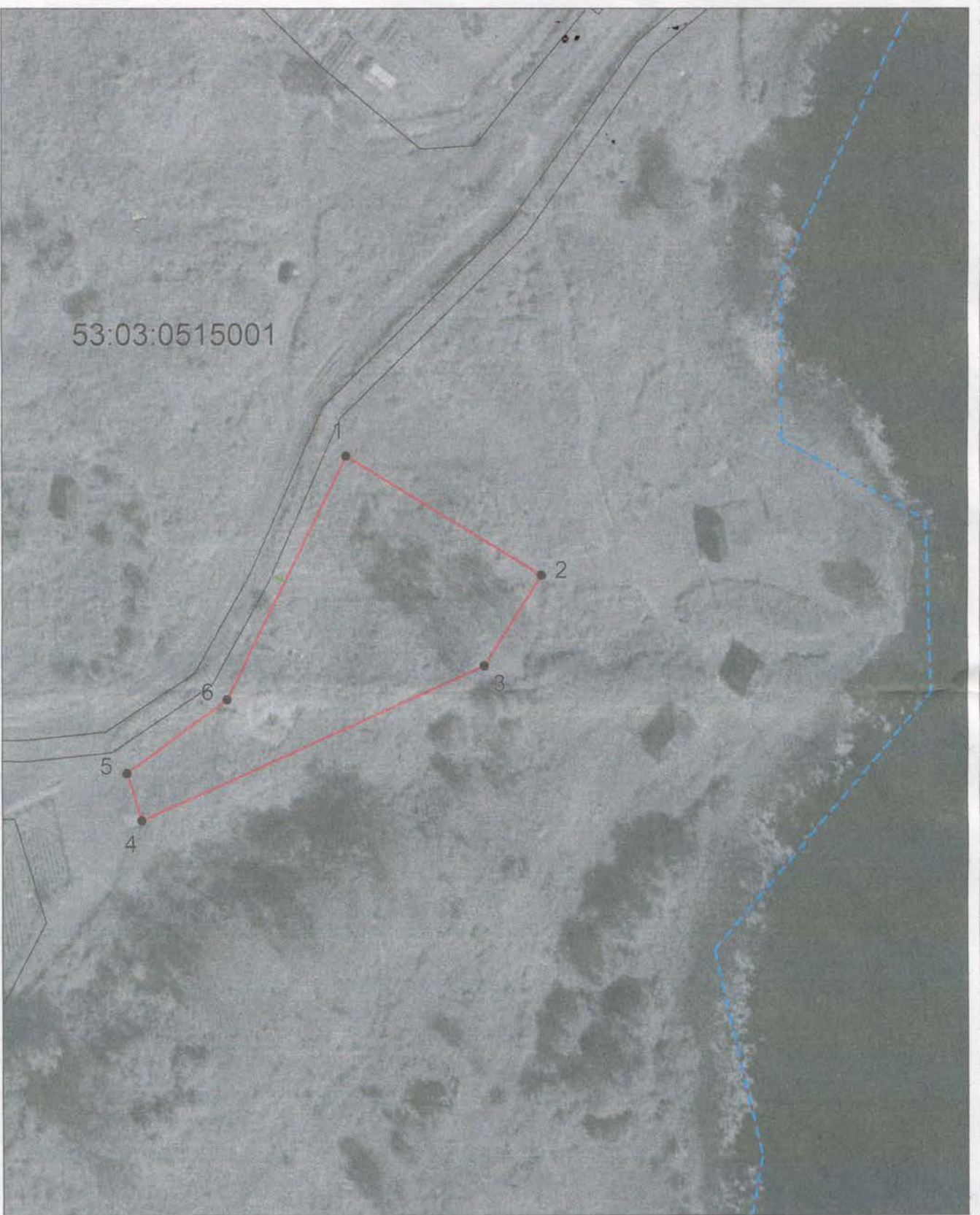
от 25.08.2021

№ 1526

**Схема расположения земельного участка или земельных участков  
на кадастровом плане территории**






Условный номер земельного участка —		
Площадь земельного участка 1237 м <sup>2</sup>		
Обозначение характерных точек границ	Координаты, м	
	X	Y
1	2	3
1	492576.75	2275775.23
2	492559.45	2275803.66
3	492546.27	2275795.34
4	492523.92	2275745.51
5	492530.81	2275743.38
6	492541.43	2275757.91
1	492576.75	2275775.23

53:03:0515001



Система координат: МСК 53 (Зона-2)  
Масштаб 1:800

**Условные обозначения:**

-  — граница образуемого земельного участка,  — доступ к земельному участку
-  — граница учтенного земельного участка,
-  — граница кадастрового квартала,
-  — характерная точка границы земельного участка.