

Утверждена

постановлением Администрации
наименование документа об утверждении, включая наименования

Валдайского муниципального
органов государственной власти или органов местного

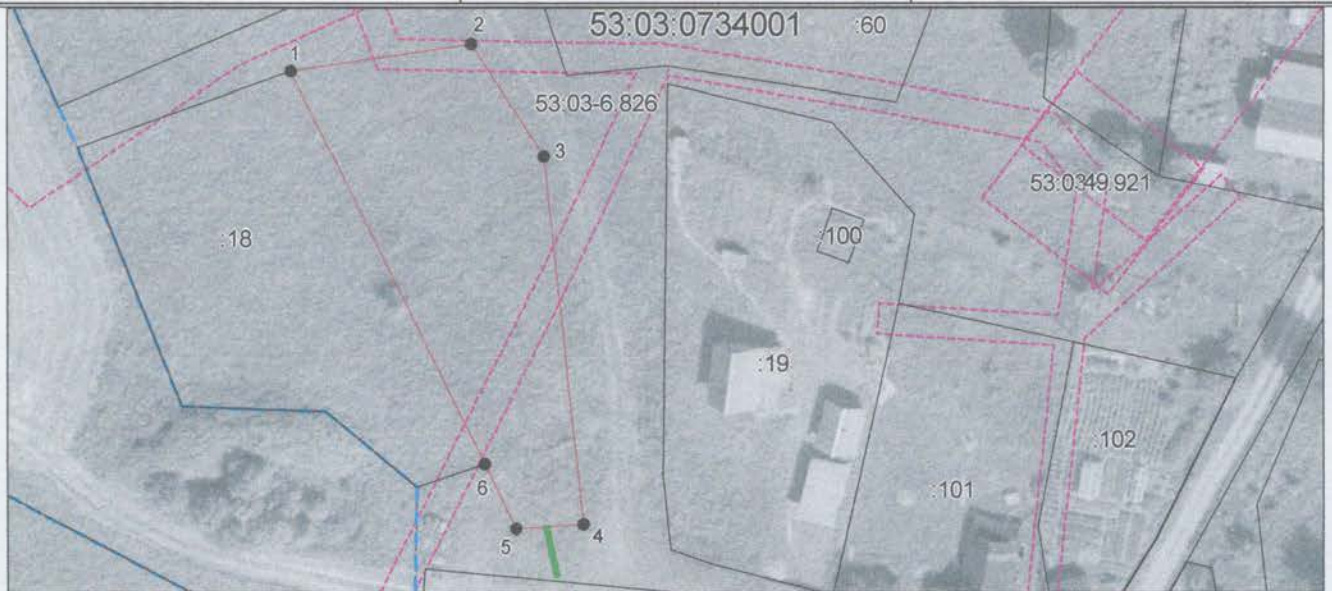
района Новгородской области
самоуправления, принявших решение об утверждении схемы

или подписавших соглашение о перераспределении земельных

от 27.10.2021 № 1989

Схема расположения земельного участка или земельных участков на кадастровом плане территории

Условный номер земельного участка —			
Площадь земельного участка 1262 м ²			
Обозначение характерных точек границ	Координаты, м		
	X	Y	
1	2	3	
1	491128.42	2284687.59	
2	491131.96	2284711.47	
3	491117.12	2284721.19	
4	491068.52	2284726.44	
5	491067.86	2284717.39	
6	491076.44	2284713.27	
1	491128.42	2284687.59	



Система координат: МСК 53 (Зона-2)

Масштаб 1:1000

Условные обозначения:

- — граница образуемого земельного участка,
- — граница учтенного земельного участка,
- - - — граница кадастрового квартала,
- — характерная точка границы земельного участка.
- — доступ к земельному участку