

Утверждена

*постановлением Администрации*  
(наименование документа об утверждении, включая наименования)

*Валдайского муниципального*  
органов государственной власти или органов местного

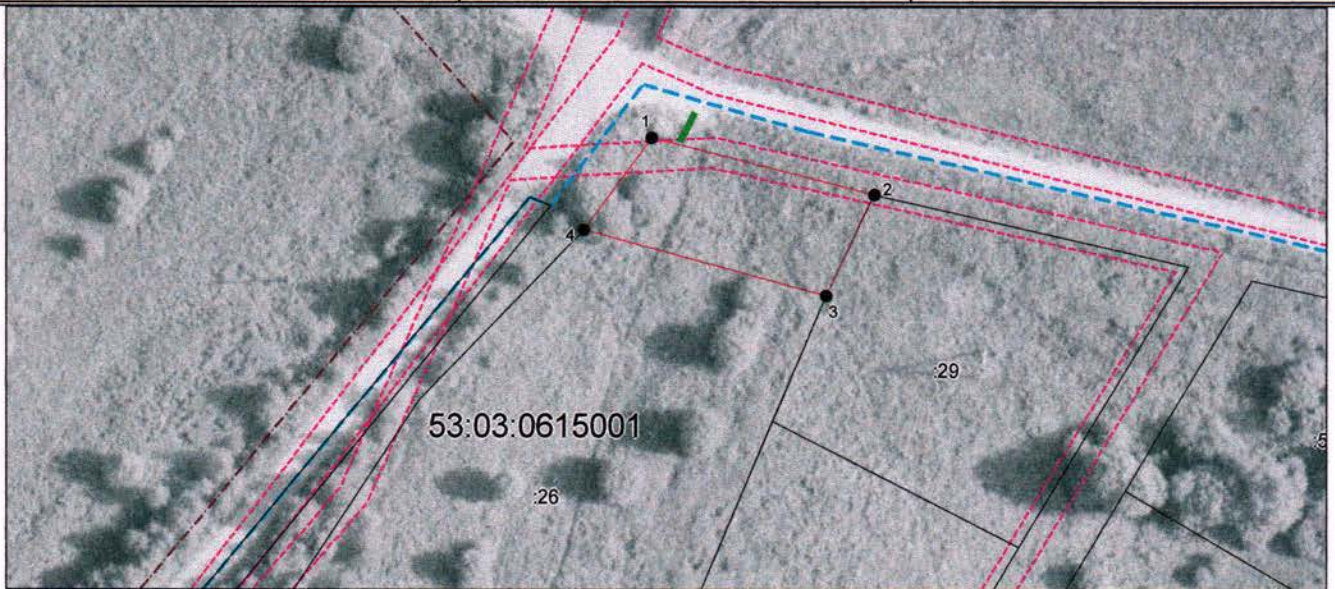
*района Новгородской области*  
самоуправления, принявших решение об утверждении схемы

или подписавших соглашение о перераспределении земельных

от 11.08.2022 № 1608

### Схема расположения земельного участка или земельных участков на кадастровом плане территории

Условный номер земельного участка —			
Площадь земельного участка 456 м <sup>2</sup>			
Обозначение характерных точек границ	Координаты, м		
	X	Y	
1	2	3	
1	511164.36	2291794.98	
2	511156.83	2291824.48	
3	511143.46	2291818.10	
4	511152.19	2291786.01	
1	511164.36	2291794.98	



Система координат: МСК 53 (Зона-2)

Масштаб 1:1000

**Условные обозначения:**

- — граница образуемого земельного участка,
- — граница учтенного земельного участка,
- - - — граница кадастрового квартала,
- — характерная точка границы земельного участка.
- — доступ к земельному участку