

Утверждена

*постановлением Администрации*  
(наименование документа об утверждении, включая наименование)

*Валдайского муниципального*  
органов государственной власти или органов местного  
*района Новгородской области*  
самоуправления, принявших решение об утверждении схемы

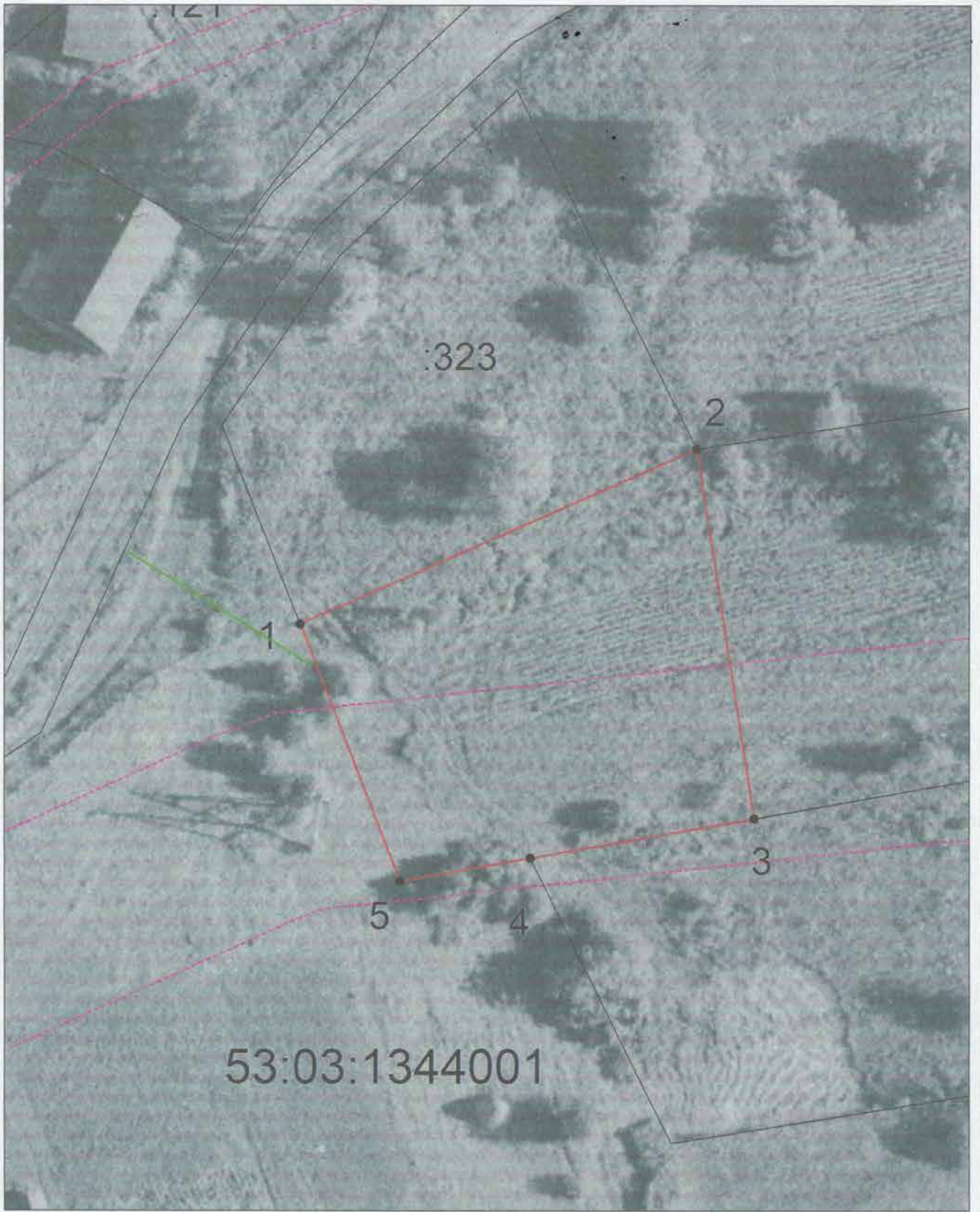
или подписавших соглашение о перераспределении земельных участков)

от 15.02.2022

№ 261






**Схема расположения земельного участка или земельных участков  
на кадастровом плане территории**

Условный номер земельного участка —		
Площадь земельного участка 1413 м <sup>2</sup>		
Обозначение характерных точек границ	Координаты, м	
	X	Y
1	2	3
1	501449.93	2260489.38
2	501468.35	2260531.34
3	501429.50	2260537.48
4	501425.36	2260513.69
5	501422.95	2260499.87
1	501449.93	2260489.38



Система координат: МСК 53 (Зона-2)  
 Масштаб 1:579

**Условные обозначения:**

- |   |   |  |                               |
|---|---|--|-------------------------------|
|  | – граница образуемого земельного участка,       |  | – доступ к земельному участку |
|  | – граница учтенного земельного участка,         |  |                               |
|  | – граница кадастрового квартала,                |  |                               |
|  | – характерная точка границы земельного участка. |  |                               |