

Утверждена

постановлением Администрации
(наименование документа об утверждении, включая наименование)

Валдайского муниципального
органов государственной власти или органов местного

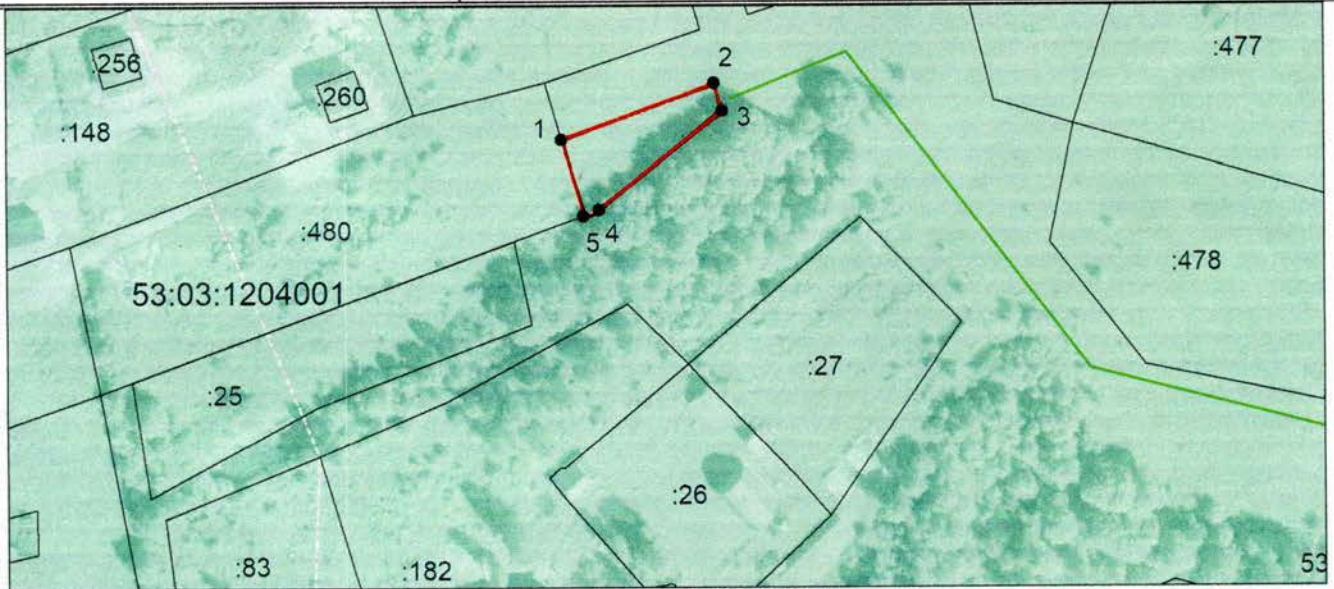
района Новгородской области
самоуправления, принявших решение об утверждении схемы

или подписавших соглашение о перераспределении земельных

от 20.02.2023 № 282

Схема расположения земельного участка или земельных участков на кадастровом плане территории

Условный номер земельного участка —		
Площадь земельного участка 366 м ²		
Обозначение характерных точек границ	Координаты, м	
	X	Y
1	2	3
1	521736.25	2296042.93
2	521747.45	2296073.42
3	521741.93	2296075.11
4	521722.33	2296050.46
5	521721.06	2296047.20
1	521736.25	2296042.93



Система координат: МСК 53 (Зона-2)
Масштаб 1:1500

Условные обозначения:

- — граница образуемого земельного участка, — — доступ к земельному участку,
- — граница учтенного земельного участка,
- - - — граница кадастрового квартала,
- — характерная точка границы земельного участка.