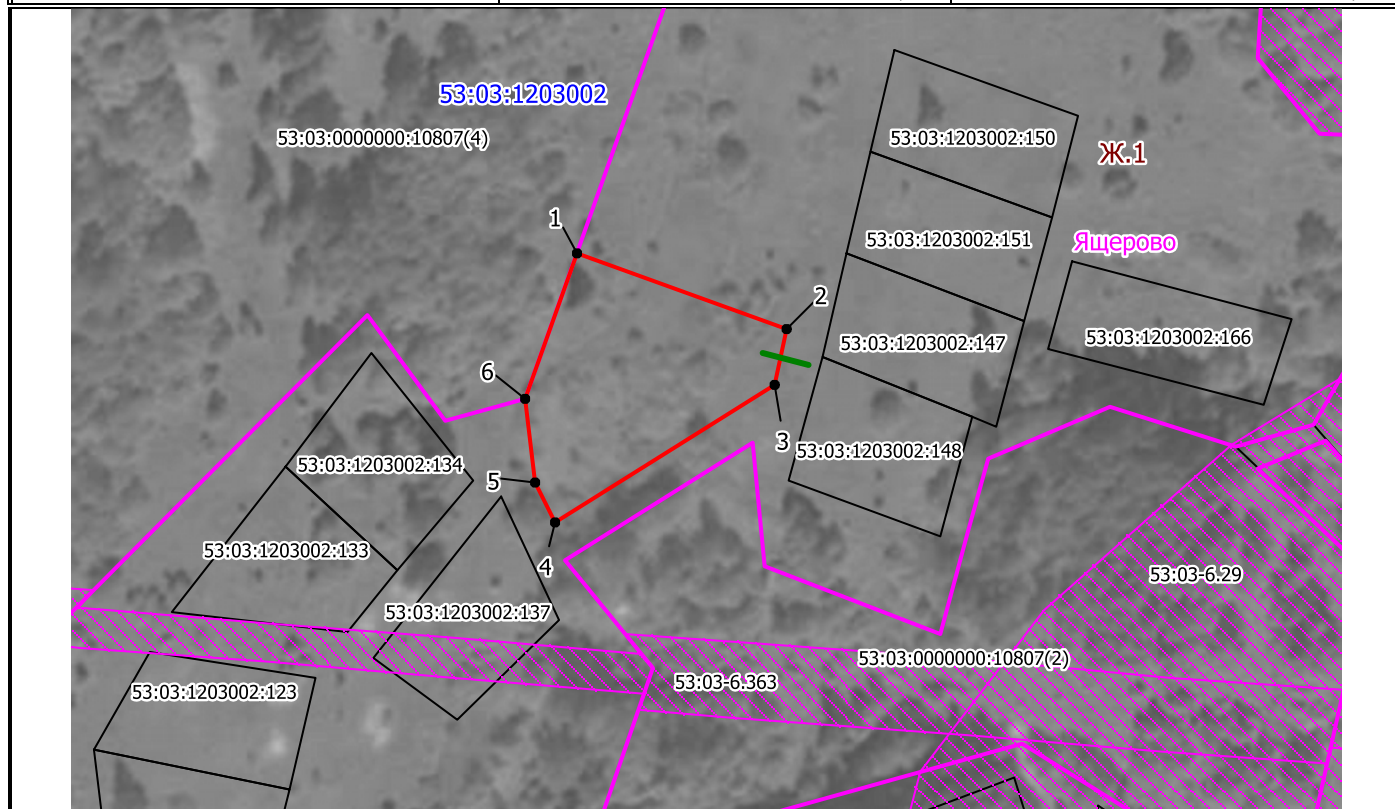


Утверждена
 Постановлением Администрации
 Валдайского муниципального района
 от 19.11.2021 № 2148

Схема расположения земельного участка или земельных участков на кадастровом плане территории

Условный номер земельного участка —		
Площадь земельного участка 3000 м ²		
Обозначение характерных точек границ	Координаты, м	
	X	Y
1	2	3
1	522033,82	2295262,30
2	522014,17	2295318,53
3	521998,23	2295316,00
4	521958,42	2295258,79
5	521969,62	2295253,29
6	521993,19	2295249,97
1	522033,82	2295262,30



Система координат: МСК 53 (Зона-2) Масштаб 1:2 000

Условные обозначения:

- — граница образуемого земельного участка
- — граница учтенного земельного участка,
- — граница кадастрового квартала,
- — граница населённого пункта,
- — доступ на земли общего пользования,
- — характерная точка границы земельного участка,
- // 53:11-6.922 — зона с особыми условиями использования территории