

Утверждена

*постановлением Администрации*  
(наименование документа об утверждении, включая наименование)

*Валдайского муниципального*  
органов государственной власти или органов местного

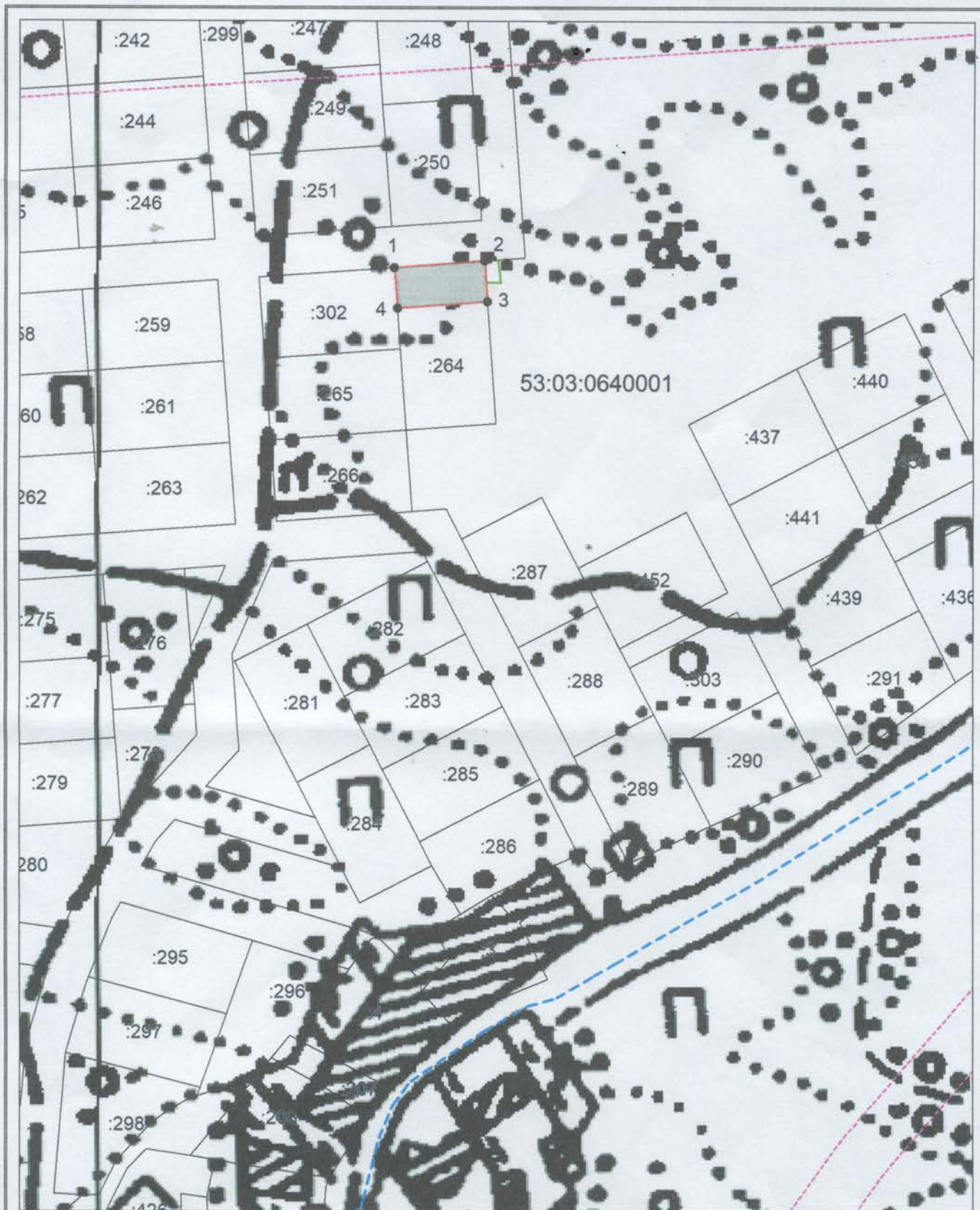
*района Новгородской области*  
самоуправления, принявших решение об утверждении схемы

или подписавших соглашение о перераспределении земельных участков)

от 28.02.2022 № 350

**Схема расположения земельного участка или земельных участков  
на кадастровом плане территории**

|   |               |            |
|---|---------------|------------|
| Условный номер земельного участка —           |               |            |
| Площадь земельного участка 500 м <sup>2</sup> |               |            |
| Обозначение<br>характерных точек<br>границ    | Координаты, м |            |
|   | X             | Y          |
| 1   | 2             | 3          |
| 1   | 512541.30     | 2295109.54 |
| 2   | 512543.74     | 2295142.79 |
| 3   | 512528.75     | 2295143.86 |
| 4   | 512526.34     | 2295110.62 |
| 1   | 512541.30     | 2295109.54 |



53:03:0640001

Система координат: МСК 53 (зона-2)  
 Масштаб 1:2000

**Условные обозначения:**

- граница образуемого земельного участка,
- граница учтенного земельного участка,
- граница кадастрового квартала,
- характерная точка границы земельного участка.
- доступ к земельному участку