

Утверждена
 постановлением администрации
 (наименование документа об утверждении, включая наименования
 Валдайского муниципального
 органов государственной власти или органов местного
 самоуправления, принявших решение об утверждении схемы

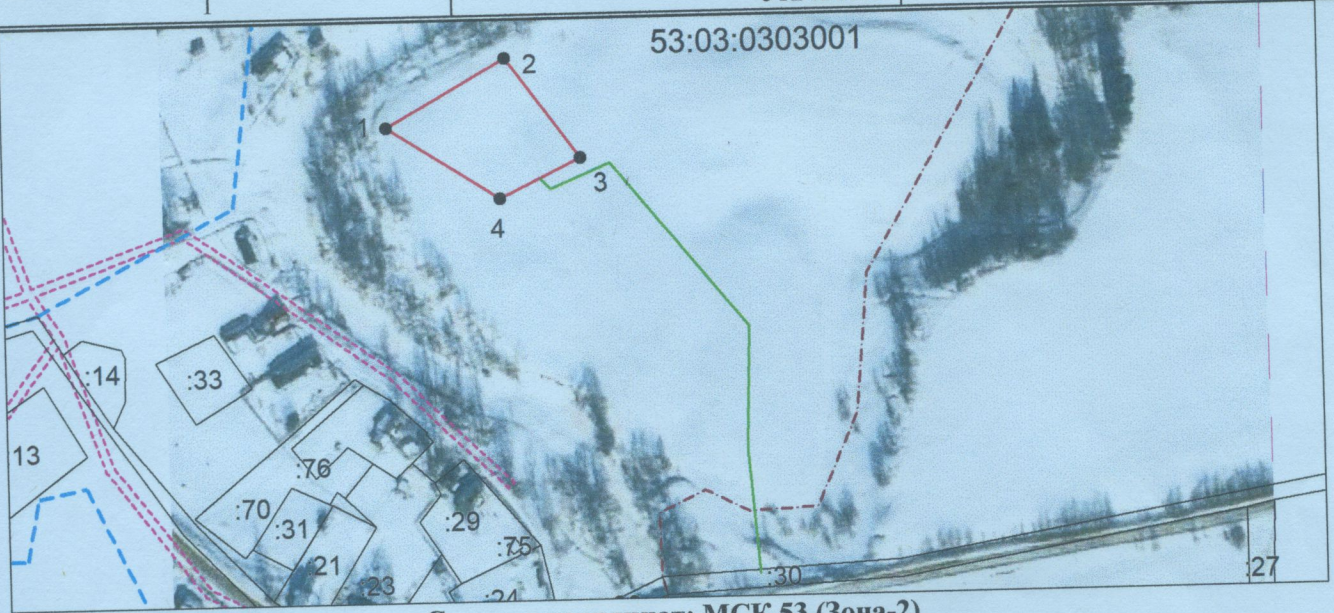
или подписавших соглашение о перераспределении земельных

от 10.01.2024 № 19

Схема расположения земельного участка или земельных участков на кадастровом плане территории

Условный номер земельного участка	—		
Площадь земельного участка	2961 м ²		
Обозначение характерных точек границ	Координаты, м.		
	X	Y	
1	2	3	
1	512426.45	2280868.89	
2	512458.14	2280924.42	
3	512411.16	2280958.86	
4	512392.91	2280921.00	
1	512426.45	2280868.89	

53:03:0303001



Система координат: МСК 53 (Зона-2)
 Масштаб 1:3500

Условные обозначения:

- — граница образуемого земельного участка, — — доступ к земельному участку,
- — граница учтенного земельного участка,
- - - — граница кадастрового квартала,
- — характерная точка границы земельного участка.