

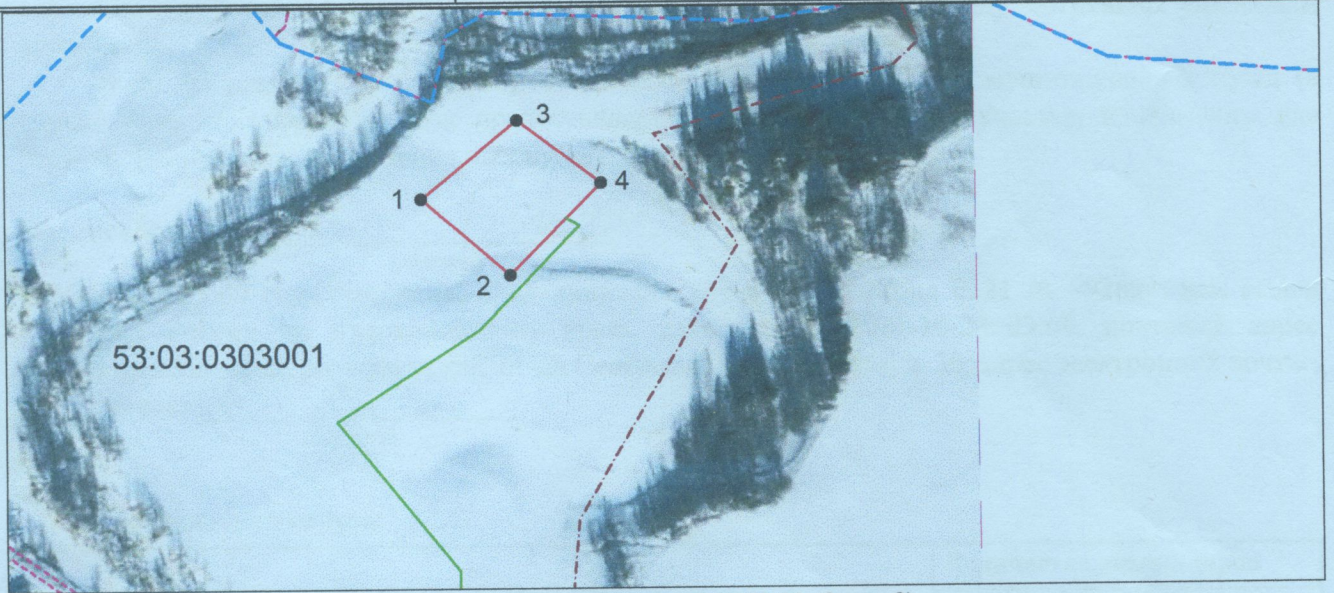
Утверждена
постановлением Администрации
(наименование документа об утверждении, включая наименования
Валдайского муниципального
органов государственной власти или органов местного
района
самоуправления, принявших решение об утверждении схемы

или подписавших соглашение о перераспределении земельных

от 10.01.2024 № 16

Схема расположения земельного участка или земельных участков на кадастровом плане территории

Условный номер земельного участка —		
Площадь земельного участка 3000 м ²		
Обозначение характерных точек границ	Координаты, м	
	X	Y
1	2	3
1	512504.12	2281018.62
3	512540.35	2281063.46
4	512511.28	2281102.09
2	512468.17	2281059.90
1	512504.12	2281018.62



Система координат: МСК 53 (Зона-2)
 Масштаб 1:3500

Условные обозначения:

- — граница образуемого земельного участка, — — доступ к земельному участку,
- — граница учтенного земельного участка,
- - - — граница кадастрового квартала,
- — характерная точка границы земельного участка.