

Утверждена

постановлением Администрации
(наименование документа об утверждении, включая наименование)

Валдайского муниципального
органов государственной власти или органов местного

района Новгородской области
самоуправления, принявших решение об утверждении схемы

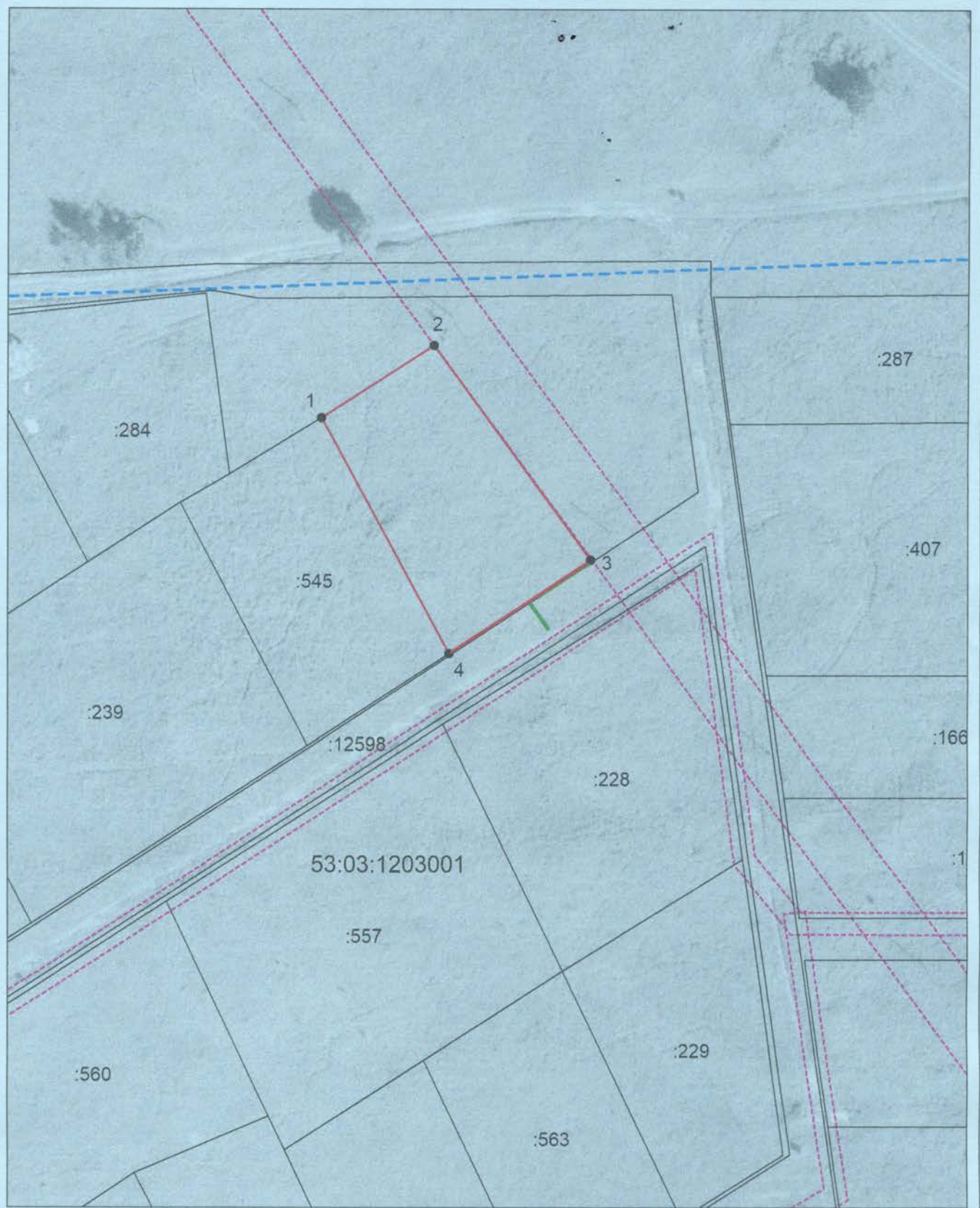
или подписавших соглашение о перераспределении земельных участков)

от 14.07.2021

№ 1239

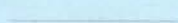
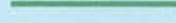



**Схема расположения земельного участка или земельных участков
на кадастровом плане территории**

Условный номер земельного участка —		
Площадь земельного участка 1355 м ²		
Обозначение характерных точек границ	Координаты, м	
	X	Y
1	2	3
1	521698.80	2294133.96
2	521711.98	2294154.54
3	521672.75	2294183.38
4	521655.70	2294157.31
1	521698.80	2294133.96



Система координат: МСК 53 (Зона-2)
 Масштаб 1:1000

Условные обозначения:

- | | | | |
|---|---|--|-------------------------------|
|  | - граница образуемого земельного участка, |  | - доступ к земельному участку |
|  | - граница учтенного земельного участка, | | |
|  | - граница кадастрового квартала, | | |
|  | - характерная точка границы земельного участка. | | |