

Утверждена

постановлением Администрации
(наименование документа об утверждении, включая наименование)

Валдайского муниципального
органов государственной власти или органов местного

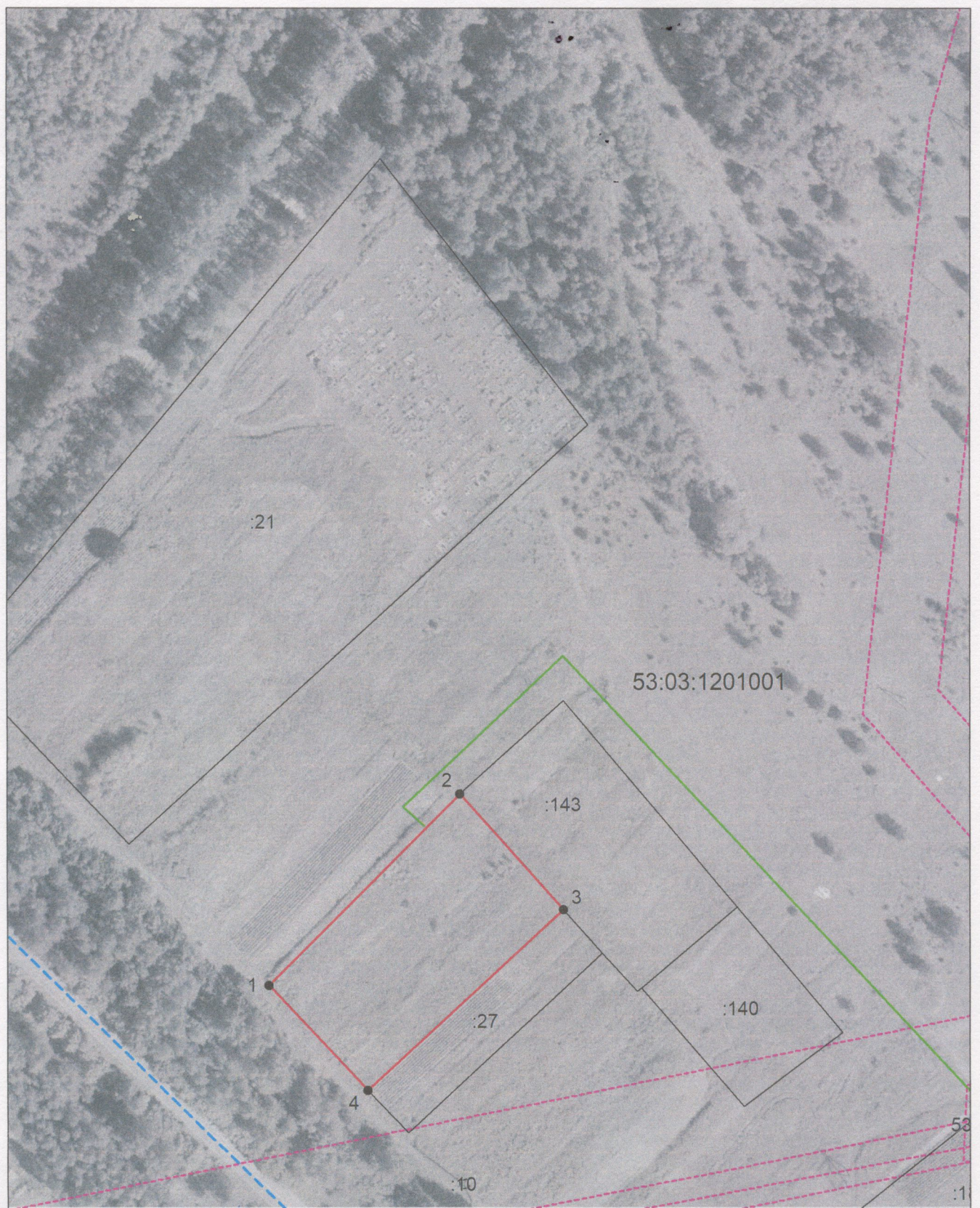
района Новгородской области
самоуправления, принявших решение об утверждении схемы

или подписавших соглашение о перераспределении земельных участков)

от 20.07.2021 № 1271

**Схема расположения земельного участка или земельных участков
на кадастровом плане территории**

Условный номер земельного участка —		
Площадь земельного участка 2999 м ²		
Обозначение характерных точек границ	Координаты, м	
	X	Y
1	2	3
1	522060.79	2299342.78
2	522113.14	2299394.96
3	522081.54	2299423.35
4	522032.17	2299369.66
1	522060.79	2299342.78



Система координат: МСК 53 (Зона-2)
 Масштаб 1:1500

Условные обозначения:

- | | | | |
|--|---|--|-------------------------------|
| | – граница образуемого земельного участка, | | – доступ к земельному участку |
| | – граница учтенного земельного участка, | | |
| | – граница кадастрового квартала, | | |
| | – характерная точка границы земельного участка. | | |