

Утверждена

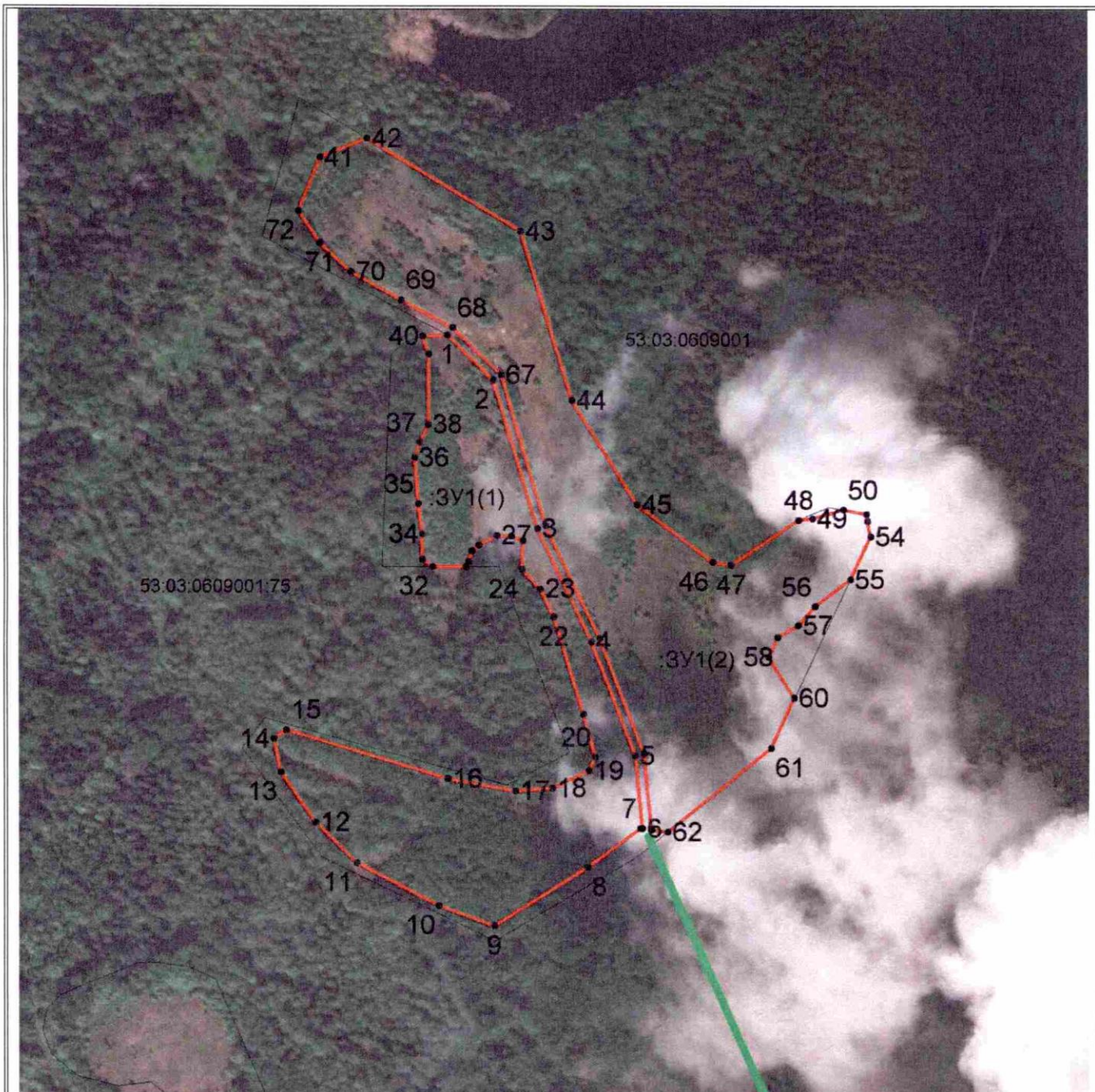
постановлением Администрации  
(наименование документа об утверждении, включая наименования  
Валдайского муниципального района  
органов государственной власти или органов местного  
Новгородской области  
самоуправления, принявших решение об утверждении схемы

или подписавших соглашение о перераспределении земельных участков)  
от 16.07.2018 № 1074

**Схема расположения земельного участка на кадастровом плане территории**

Условный номер земельного участка		
Площадь земельного участка 72153 м <sup>2</sup>		
Обозначение характерных точек границ	Координаты, м	
	X	Y
:ЗУ1(1)		
1	512858.10	2288968.51
2	512828.34	2288999.52
3	512728.48	2289030.10
4	512652.94	2289067.05
5	512576.65	2289097.19
6	512527.54	2289102.62
7	512527.73	2289101.04
8	512501.04	2289065.79
9	512460.62	2289003.01
10	512474.03	2288965.74
11	512502.00	2288910.08
12	512529.06	2288882.10
13	512562.52	2288858.21
14	512584.92	2288853.13
15	512591.30	2288861.78
16	512559.55	2288971.02
17	512551.94	2289016.41
18	512554.01	2289041.54
19	512566.05	2289066.15
20	512575.27	2289070.06
21	512603.89	2289062.17
22	512669.35	2289041.45
23	512688.12	2289032.41
24	512700.89	2289020.05
25	512720.50	2289020.39
26	512723.18	2289012.57
27	512723.65	2289002.83
28	512717.00	2288990.64
29	512713.02	2288986.11
30	512705.66	2288983.87
31	512702.36	2288982.27
32	512702.08	2288959.74
33	512707.05	2288952.90
34	512724.04	2288952.74
35	512744.22	2288949.59
36	512775.05	2288947.14
37	512785.63	2288950.43
38	512797.62	2288956.14

39	512845.15	2288956.13
40	512857.07	2288951.93
1	512858.10	2288968.51
:3Y1(2)		
41	512976.65	2288881.59
42	512989.51	2288913.44
43	512928.55	2289017.40
44	512815.16	2289052.67
45	512745.47	2289097.26
46	512707.38	2289148.32
47	512705.52	2289160.40
48	512736.43	2289205.77
49	512737.54	2289215.11
50	512743.79	2289235.90
51	512740.92	2289251.43
52	512736.46	2289252.26
53	512736.45	2289252.27
54	512726.03	2289254.22
55	512696.83	2289240.77
56	512678.41	2289217.47
57	512665.48	2289206.14
58	512657.22	2289192.09
59	512644.18	2289186.04
60	512616.74	2289203.87
61	512582.84	2289188.25
62	512525.51	2289119.57
63	512526.81	2289108.73
64	512578.11	2289103.06
65	512655.36	2289072.55
66	512730.68	2289035.70
67	512831.58	2289004.80
68	512863.11	2288971.95
69	512881.31	2288937.22
70	512899.80	2288903.08
71	512919.16	2288881.68
72	512940.41	2288867.35
41	512976.65	2288881.59



Масштаб 1: 4 000

Система координат МСК53

Условные обозначения:

- граница образуемого земельного участка
- доступ к образуемому земельному участку