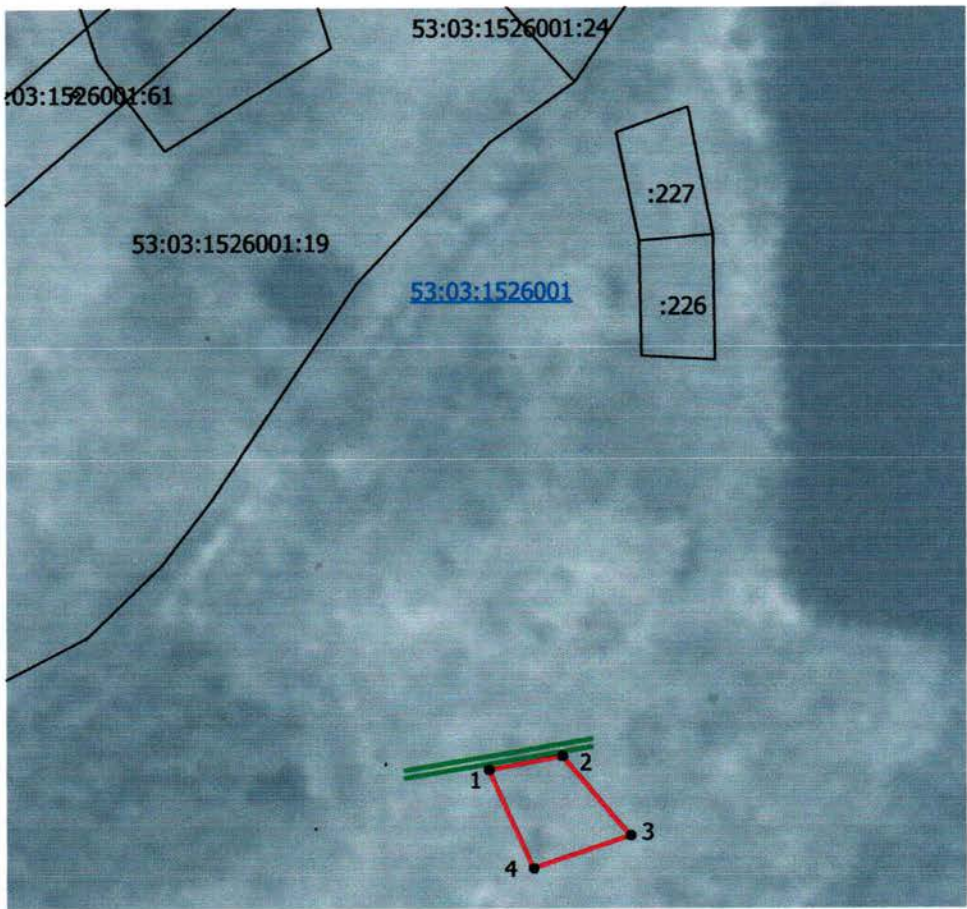


**Схема расположения земельного участка или земельных участков на кадастровом плане территории**

**УТВЕРЖДЕНА**  
*посланная в Администрацию Вардаскского муниципалитетского района*  
 от «24» 11 2023 г. № 2297



**Масштаб 1:3000**

**Условные обозначения:**

- испрашиваемый земельный участок
- граница кадастрового квартала
- граница населенного пункта
- доступ с земель общего пользования
- 53:03:1526001 - номер кадастрового квартала
- граница участка, учтенного в ГКН

**Система координат МСК-53 (Зона-2)**

|  |   |            |
|--|---|------------|
| <b>Условный номер земельного участка —</b><br><small>(указывается в случае, если предусматривается образование двух и более земельных участков)</small>  |   |            |
| <b>Площадь земельного участка 1500 м<sup>2</sup></b><br><small>(указывается проектная площадь образуемого земельного участка, вычисленная с использованием технологических и программных средств, в том числе размещенных на официальном сайте федерального органа исполнительной власти, уполномоченного Правительством Российской Федерации на осуществление государственного кадастрового учета, государственной регистрации прав, ведение Единого государственного реестра недвижимости и предоставление сведений, содержащихся в Едином государственном реестре недвижимости, в информационно-телекоммуникационной сети "Интернет" (далее - официальный сайт), с округлением до 1 квадратного метра. Указанное значение площади земельного участка может быть уточнено при проведении кадастровых работ не более чем на десять процентов)</small> |   |            |
| <b>Обозначение характерных точек границ</b>  | <b>Координаты, м</b><br><small>(указываются в случае подготовки схемы расположения земельного участка с использованием технологических и программных средств, в том числе размещенных на официальном сайте. Значения координат, полученные с использованием указанных технологических и программных средств, указываются с округлением до 0,01 метра)</small> |            |
|  | <b>X</b>  | <b>Y</b>   |
| 1  | 2   | 3          |
| 1  | 514857,47   | 2287262,19 |
| 2  | 514863,76   | 2287292,44 |
| 3  | 514831,48   | 2287320,78 |
| 4  | 514817,70   | 2287280,84 |
| 1  | 514857,47   | 2287262,19 |