

Утверждена

постановлением Арбитражного
(наименование документа об утверждении, включая наименование)

Валдайского муниципального
органов государственной власти или органов местного

района Новгородской области
самоуправления, принявших решение об утверждении схемы

или подписавших соглашение о перераспределении земельных участков)

от

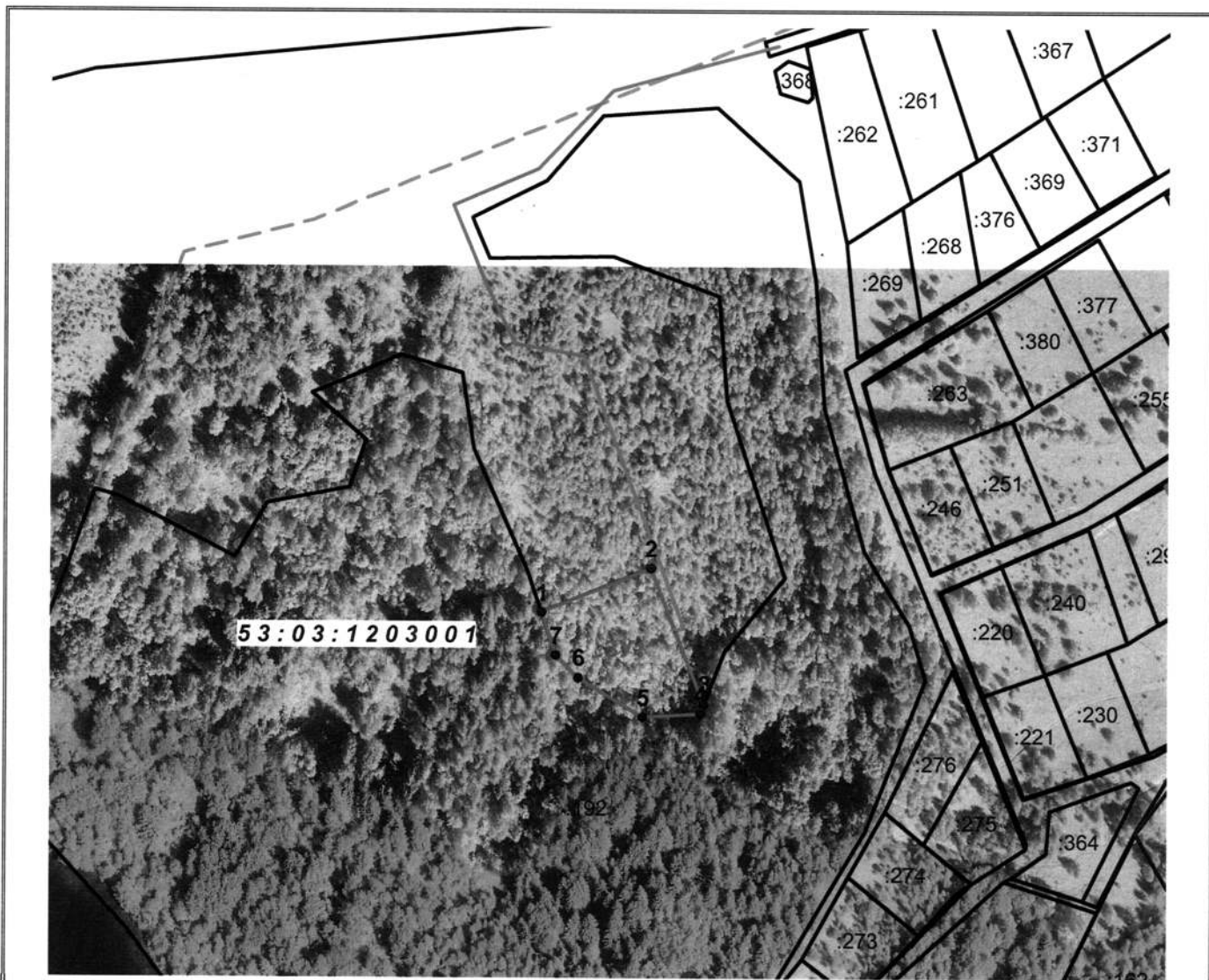
19.11.2020

№

17/91

**Схема расположения земельного участка или земельных участков
на кадастровом плане территории**

Обозначение характерных точек границ	Координаты, м	
	X	Y
1	2	3
Условный номер земельного участка :ЗУ1		
Площадь земельного участка 2938 м2		
1	521423.16	2293628.05
2	521443.26	2293677.37
3	521382.11	2293701.40
4	521377.67	2293699.65
5	521376.10	2293673.93
6	521393.80	2293644.60
7	521403.91	2293634.49
1	521423.16	2293628.05



Система координат: МСК 53 (Зона-2)
 Масштаб 1:3000

Условные обозначения:

- граница образуемого земельного участка,
- граница учтенного земельного участка,
- - - граница кадастрового квартала,
- — характерная точка границы земельного участка.
- доступ к земельному участку