

Утверждена

постановлением

(наименование документа об утверждении, включая наименование)

администрации

органов государственной власти или органов местного

самоуправления, принявших решение об утверждении схемы

(или подписанием соглашения о перераспределении земельных участков)

Муниципального района

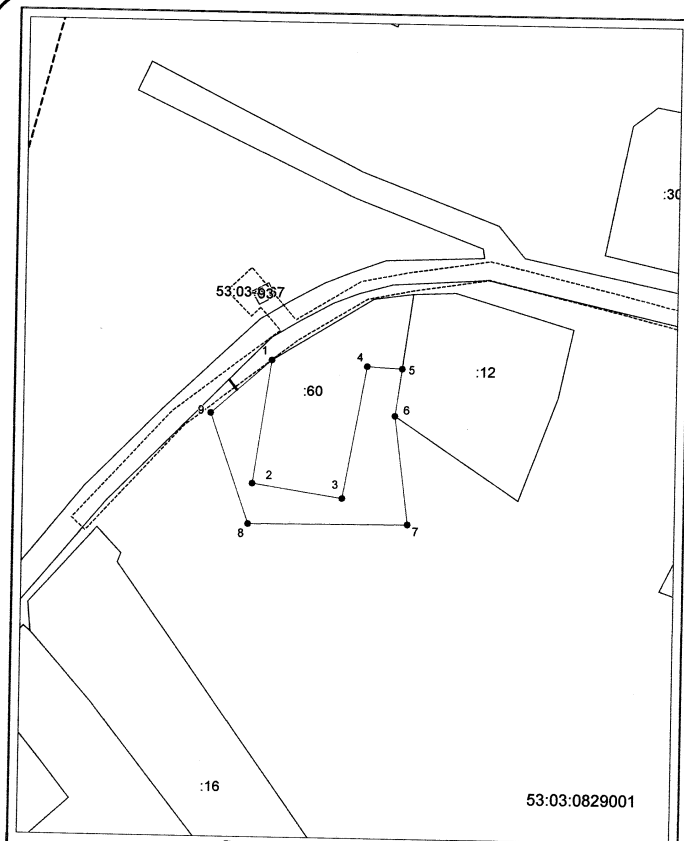
(или подписанием соглашения о перераспределении земельных участков)

от 22.08.2018

№ 1270

**Схема расположения земельного участка или земельных участков  
на кадастровом плане территории**

Условный номер земельного участка —			
Площадь земельного участка 1078 м <sup>2</sup>			
Обозначение характерных точек границ	Координаты, м		
	X	Y	
1	2	3	
1	523337.24	2272718.65	
2	523304.00	2272713.87	
3	523300.38	2272738.19	
4	523335.97	2272744.49	
5	523335.51	2272753.93	
6	523322.78	2272752.19	
7	523293.61	2272755.98	
8	523293.14	2272712.88	
9	523322.86	2272702.36	
1	523337.24	2272718.65	



Система координат: МСК 53 (Зона-2)  
 Масштаб 1:1000

**Условные обозначения:**

- |                     |   |                |                             |
|---------------------|---|----------------|-----------------------------|
| — (solid line)      | — граница образуемого земельного участка,       | — (solid line) | доступ к земельному участку |
| — (dashed line)     | — граница учтённого земельного участка,         |                |                             |
| - - - (dashed line) | — граница кадастрового квартала,                |                |                             |
| • (dot)             | — характерная точка границы земельного участка. |                |                             |