

Утверждена

независимым
(наименование документа об утверждении, включая наименование)

администрации
органов государственной власти или органов местного

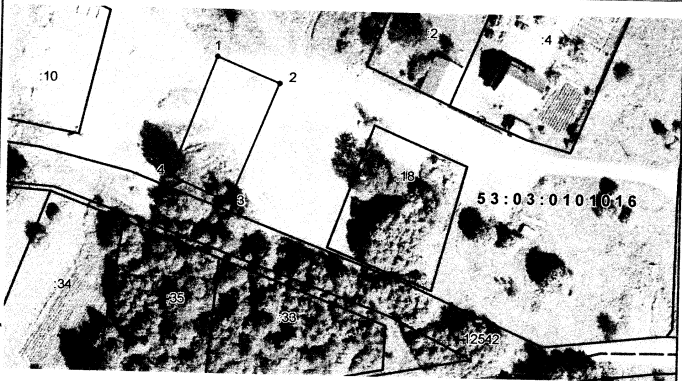
Валдайского
самоуправления, принявших решение об утверждении схемы

Муниципальное районное
представительство о перераспределении земельных

от 09.01.2019 № 1

Схема расположения земельного участка или земельных участков на кадастровом плане территории

Условный номер земельного участка —			
Площадь земельного участка 619 м ²			
Обозначение характерных точек границ	Координаты, м		
	X	Y	
1	2	3	
1	518654.65	2294020.02	
2	518647.74	2294037.00	
3	518615.46	2294023.84	
4	518622.38	2294007.86	
1	518654.65	2294020.02	



Система координат: МСК 53 (Зона-2)
Масштаб 1:1000

Условные обозначения:

- граница образуемого земельного участка,
- граница учтенного земельного участка,
- - - граница кадастрового квартала,
- — характерная точка границы земельного участка.
- доступ к земельному участку