

Утверждена

Настасья Владимировна

(наименование документа об утверждении, включая наименование)

Администрации

органа государственной власти или органов местного

Валдайского

самоуправления, принявших решение об утверждении схемы

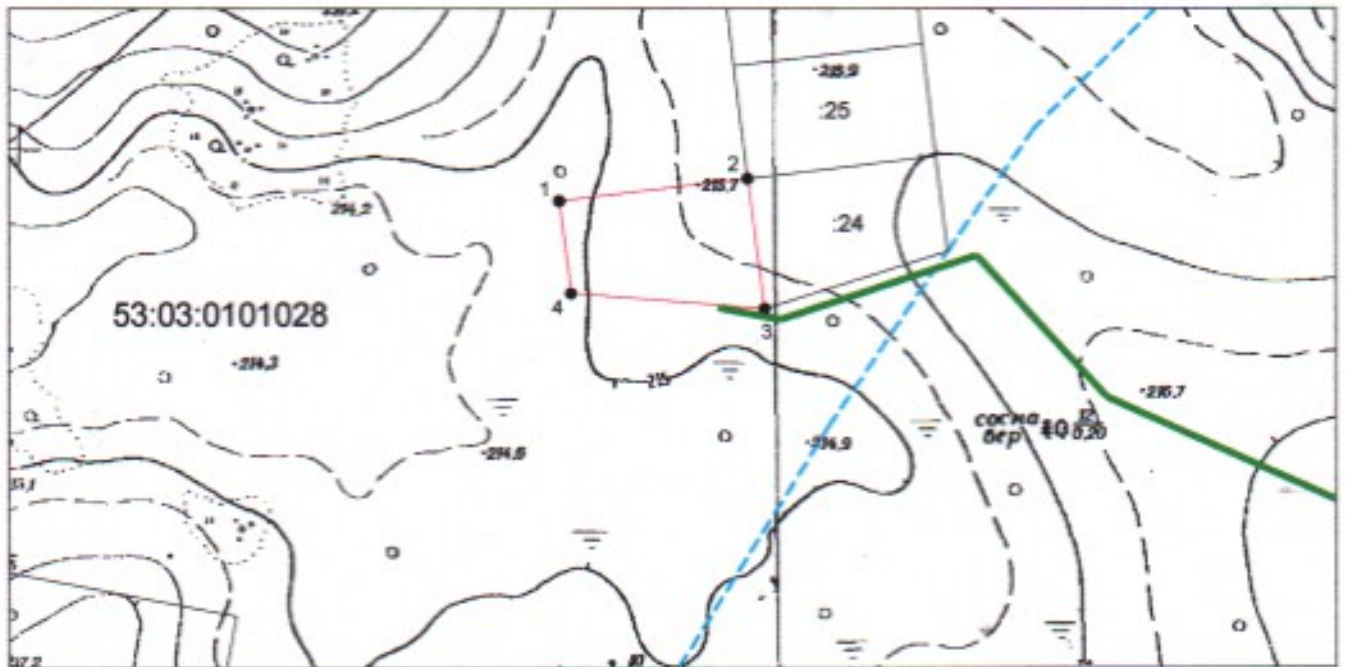
Муниципального района

или административного района о перераспределении земельных

от 24.05.2019 № 833

Схема расположения земельного участка или земельных участков на кадастровом плане территории

Условный номер земельного участка —			
Площадь земельного участка 1498 м ²			
Обозначение характерных точек границ	Координаты, м		
	X	Y	
1	2	3	
1	518100.69	2293499.46	
2	518106.55	2293549.16	
3	518071.93	2293553.52	
4	518076.02	2293502.40	
1	518100.69	2293499.46	



Система координат: МСК 53 (Зона-2)

Масштаб 1:2000

Условные обозначения:

- — граница образуемого земельного участка,
- — граница учтенного земельного участка,
- — граница кадастрового квартала,
- — характерная точка границы земельного участка.
- — доступ к земельному участку