

Утверждена

Постановлением
(наименование документа об утверждении, включая наименования)

Администрации
органов государственной власти или органов местного

Вахрайского
самоуправления, принявших решение об утверждении схемы

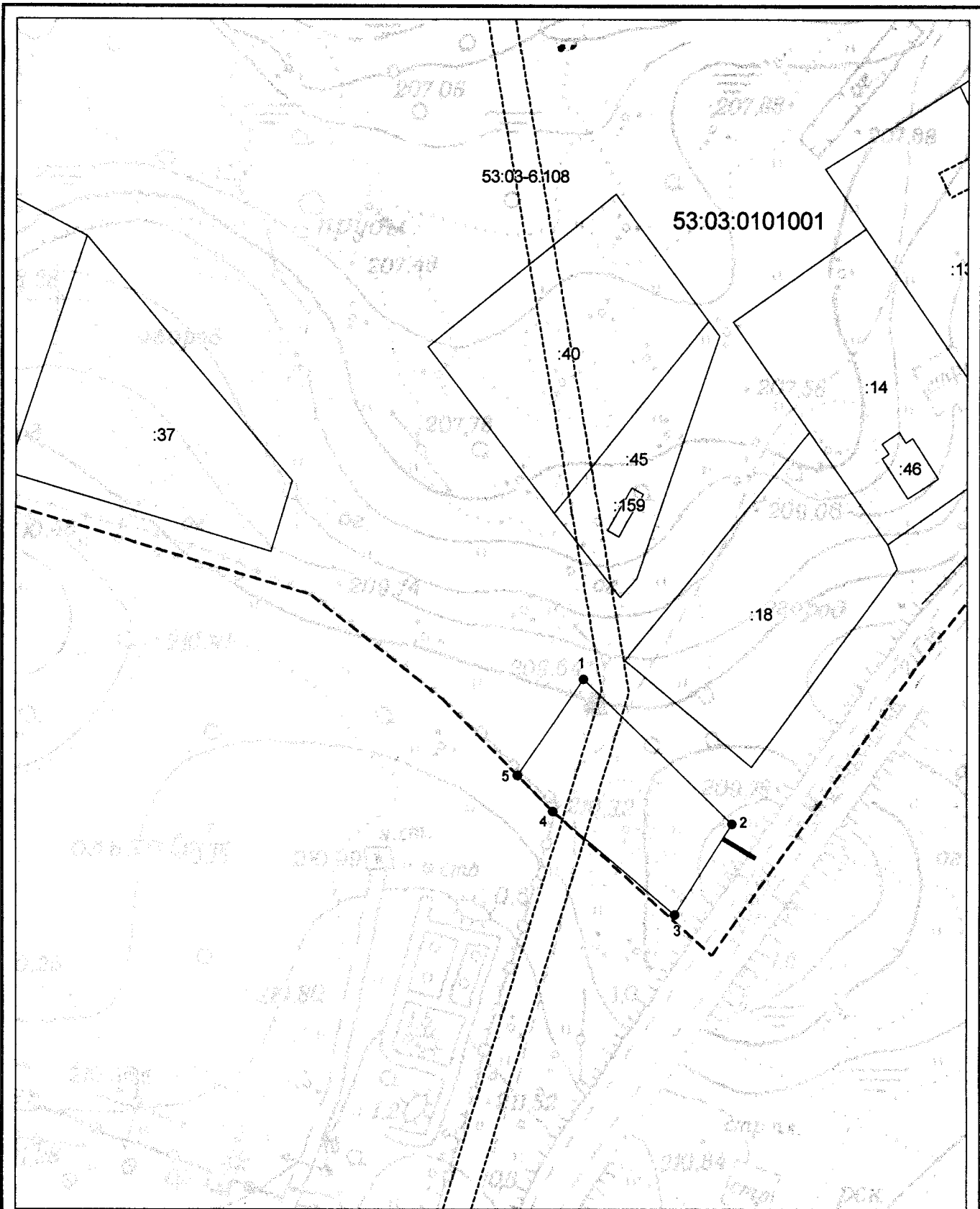
Муниципального района
(или подписавших соглашение о перераспределении земельных участков)

от 17.04.2020

№ 1075

**Схема расположения земельного участка или земельных участков
на кадастровом плане территории**

Условный номер земельного участка —		
Площадь земельного участка 800 м ²		
Обозначение характерных точек границ	Координаты, м	
	X	Y
1	2	3
1	517655.55	2294856.75
2	517628.95	2294884.43
3	517612.26	2294873.81
4	517631.25	2294851.10
5	517637.87	2294844.59
1	517655.55	2294856.75



Система координат: МСК 53 (Зона-2)
 Масштаб 1:1000

Условные обозначения:

- граница образуемого земельного участка,
- граница учтенного земельного участка,
- - - граница кадастрового квартала,
- - характерная точка границы земельного участка.
- доступ к земельному участку