

Утверждена

постановлением

(наименование документа об утверждении, включая наименования)

Администрации

органов государственной власти или органов местного

Валдайского

самоуправления, принявших решение об утверждении схемы

Муниципальной района

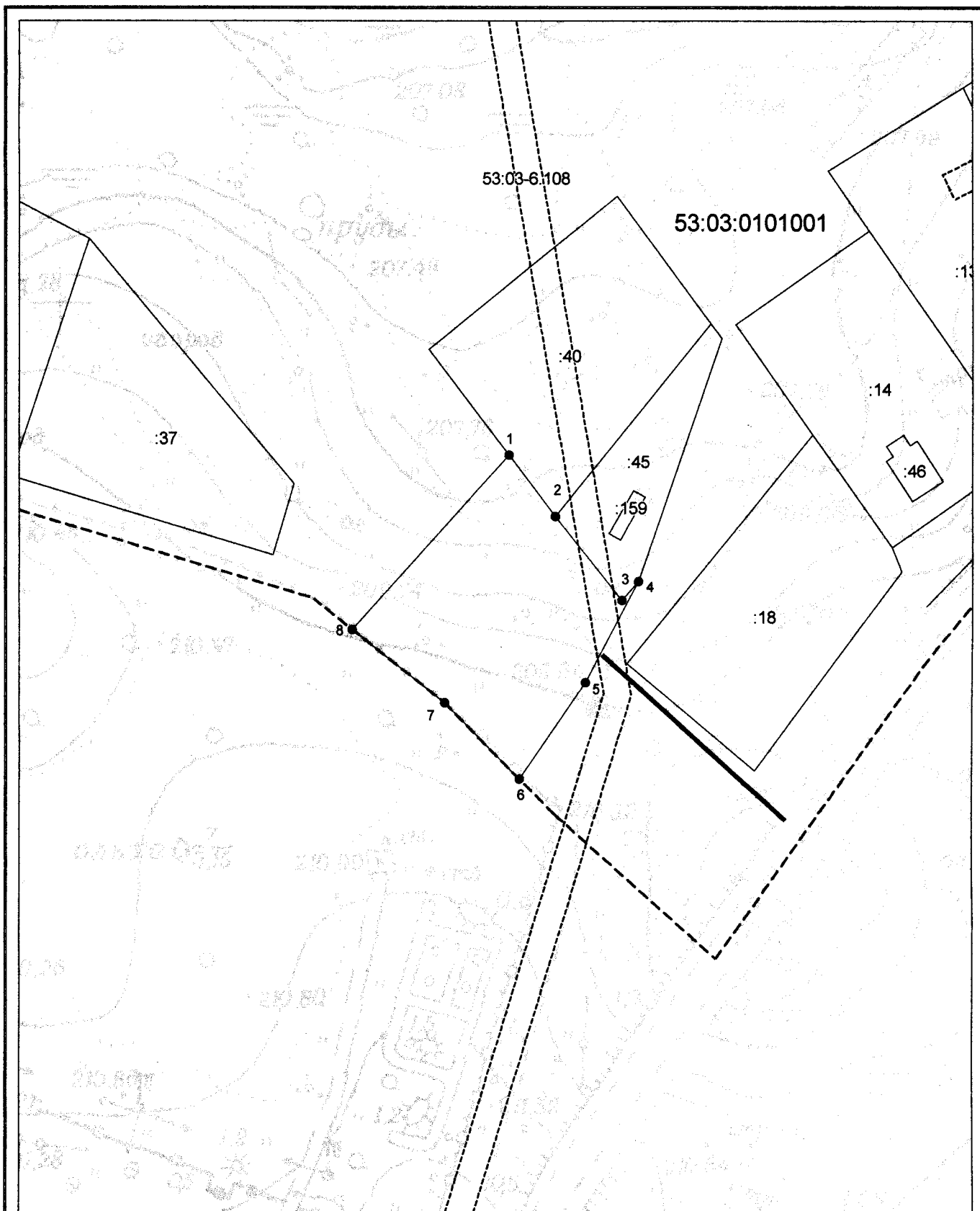
или подписавших соглашение о перераспределении земельных участков)

от 17.07.2020

№ 1076

**Схема расположения земельного участка или земельных участков
на кадастровом плане территории**

Условный номер земельного участка —		
Площадь земельного участка 1500 м ²		
Обозначение характерных точек границ	Координаты, м	
	X	Y
1	2	3
1	517697.23	2294842.73
2	517686.03	2294851.27
3	517670.63	2294863.51
4	517674.04	2294866.60
5	517655.55	2294856.75
6	517637.87	2294844.59
7	517651.80	2294830.73
8	517665.28	2294813.64
1	517697.23	2294842.73



Система координат: МСК 53 (Зона-2)
 Масштаб 1:1000

Условные обозначения:

- граница образуемого земельного участка,
- граница учтенного земельного участка,
- - - граница кадастрового квартала,
- — характерная точка границы земельного участка.
- доступ к земельному участку