

Утверждена

постановлением

(наименование документа об утверждении, включая наименования

Администрации

органов государственной власти или органов местного

Богородского

самоуправления, принявших решение об утверждении схемы

Муниципального района

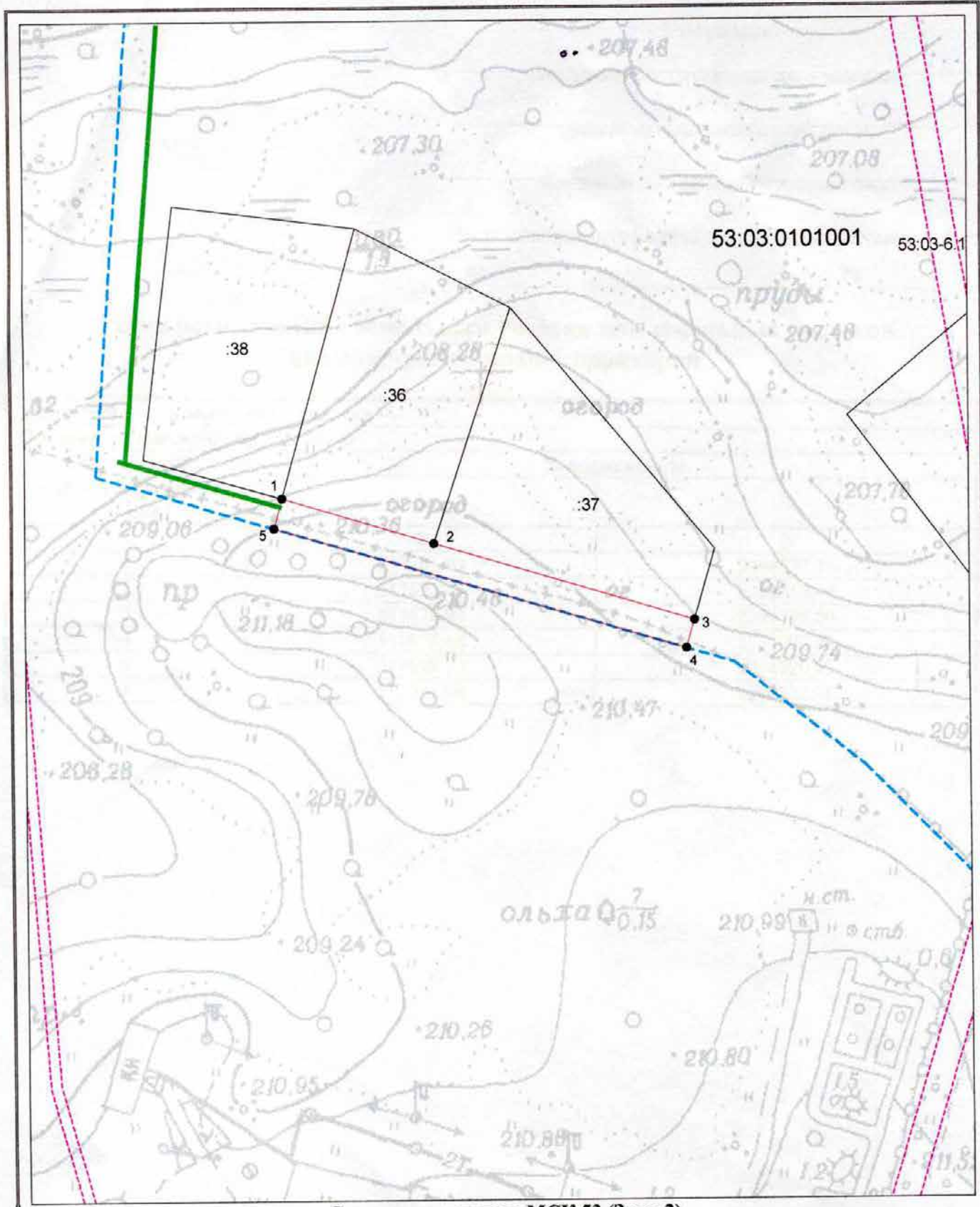
(или подписавших соглашение о перераспределении земельных участков)

от 27.08.2020

№ 1308

**Схема расположения земельного участка или земельных участков  
на кадастровом плане территории**

Условный номер земельного участка —		
Площадь земельного участка 449 м <sup>2</sup>		
Обозначение характерных точек границ	Координаты, м	
	X	Y
<b>1</b>	<b>2</b>	<b>3</b>
1	517701.94	2294722.36
2	517693.43	2294750.44
3	517678.94	2294799.00
4	517673.64	2294797.46
5	517696.37	2294720.82
1	517701.94	2294722.36



53:03:0101001 53:03-6.1

:38

207.30

207.08

:36

208.28

207.48

:37

207.78

209.06

211.18

210.48

209.74

208.28

209.78

210.47

209

ольха 7  
0.15

210.99

209.24

210.26






210.80

210.95

210.88

Система координат: МСК 53 (Зона-2)  
Масштаб 1:1000

**Условные обозначения:**

-  - граница образуемого земельного участка,
-  - граница учтенного земельного участка,
-  - граница кадастрового квартала,
-  - характерная точка границы земельного участка.
-  - доступ к земельному участку