

Утверждена

постановлением

(наименование документа об утверждении, включая наименование)

администрации

органа государственной власти или органа местного

самоуправления

выдавшего решение об утверждении схемы

Муниципального района

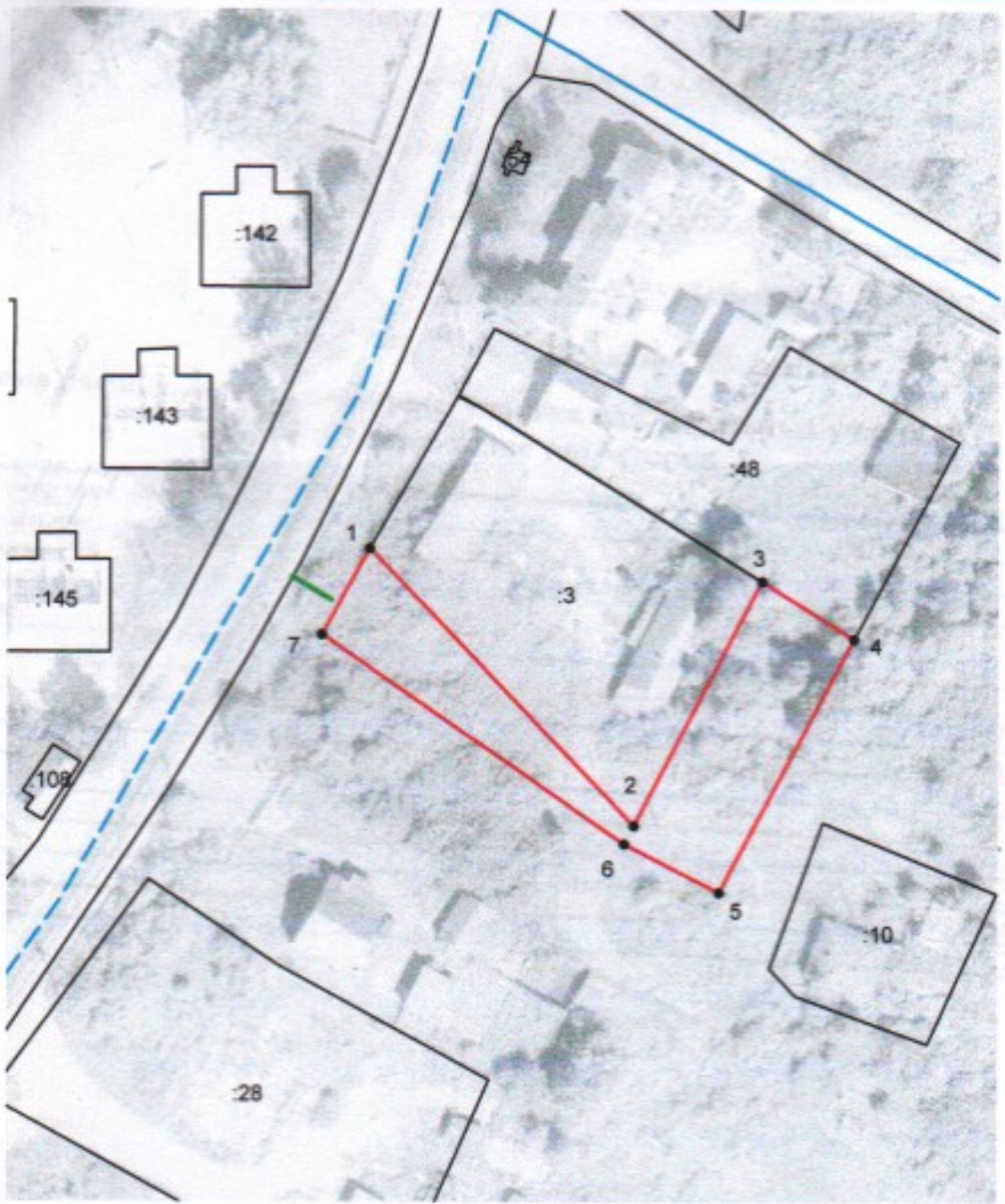
или подведомственного учреждения о перераспределении земельных участков)

от 24.05.2019

№ 830






**Схема расположения земельного участка или земельных участков  
на кадастровом плане территории**

Условный номер земельного участка —		
Площадь земельного участка 1166 м <sup>2</sup>		
Обозначение характерных точек границ	Координаты, м	
	X	Y
1	2	3
1	514987.29	2295357.70
2	514946.17	2295396.84
3	514982.49	2295415.69
4	514973.87	2295429.36
5	514936.27	2295409.46
6	514943.54	2295395.37
7	514974.47	2295350.68
1	514987.29	2295357.70



Система координат: МСК 53 (зона-2)  
 Масштаб 1:1000

**Условные обозначения:**

- |   |   |  |                               |
|---|---|--|-------------------------------|
|  | - граница образуемого земельного участка,       |  | - доступ к земельному участку |
|  | - граница учтенного земельного участка,         |  |                               |
|  | - граница кадастрового квартала,                |  |                               |
|  | - характерная точка границы земельного участка. |  |                               |