

Утверждена

постановлением Администрации

(наименование документа об утверждении, включая наименования

Ведраевского муниципального

органов государственной власти или органов местного

района Новгородской области

самоуправления, принявших решение об утверждении схемы

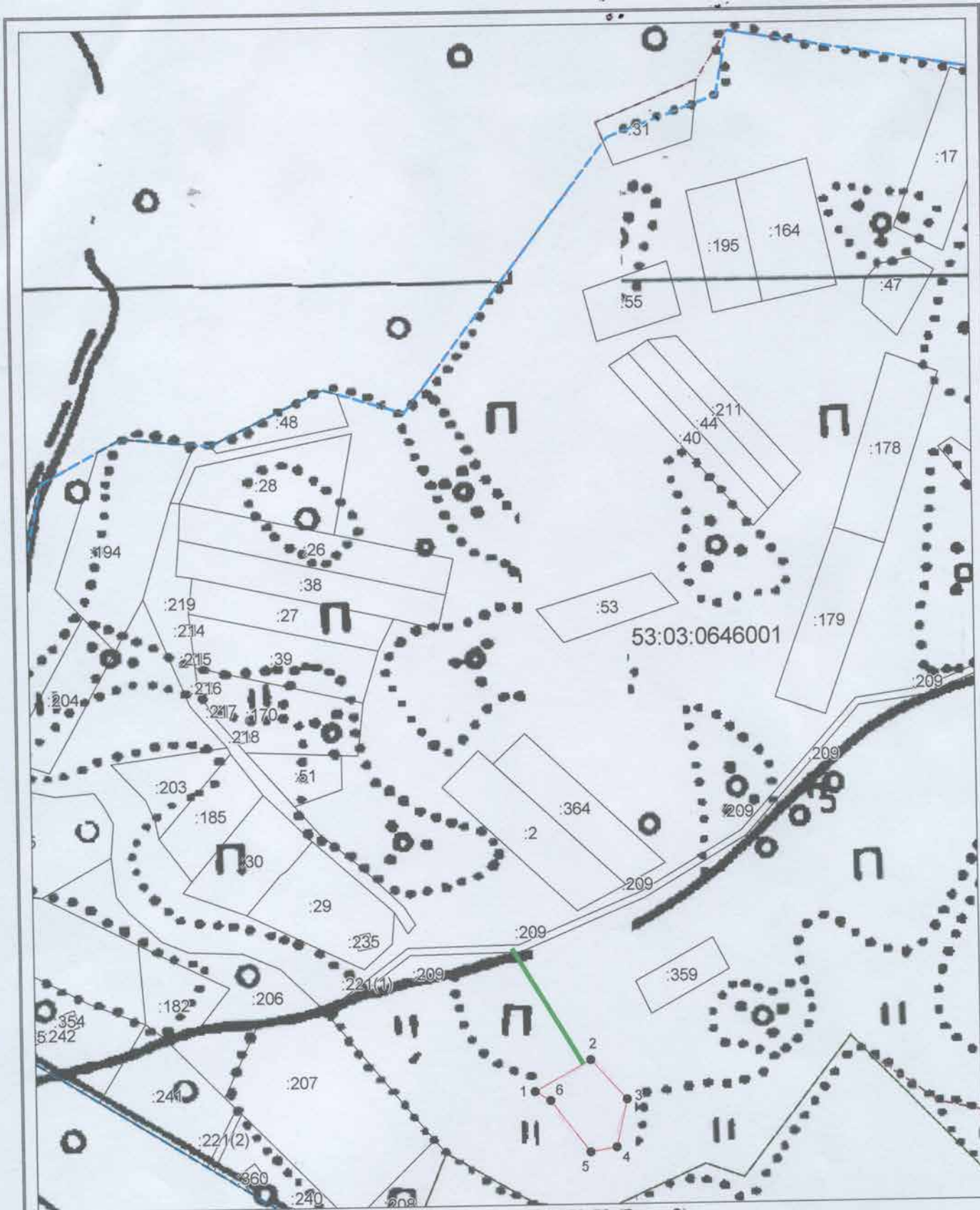
или подписавших соглашение о перераспределении земельных участков)

от *19.03.2022,*

№ *438*

**Схема расположения земельного участка или земельных участков
на кадастровом плане территории**

Условный номер земельного участка —		
Площадь земельного участка 1440 м ²		
Обозначение характерных точек границ	Координаты, м	
	X	Y
1	2	3
1	510549.20	2294428.99
2	510566.59	2294460.23
3	510544.55	2294480.21
4	510517.73	2294474.19
5	510515.16	2294459.40
6	510544.18	2294437.59
1	510549.20	2294428.99



Система координат: МСК-53 (Зона 2)

Масштаб 1:3000

Условные обозначения:

- — граница образуемого земельного участка,
- — граница учтенного земельного участка,
- - - — граница кадастрового квартала,
- — характерная точка границы земельного участка.