

Утверждена

исполняющий администратор
(наименование документа об утверждении, включая наименование)

Защитского района Новосибирской
органов государственной власти или органов местного
администрации

самоуправления, принявших решение об утверждении схемы

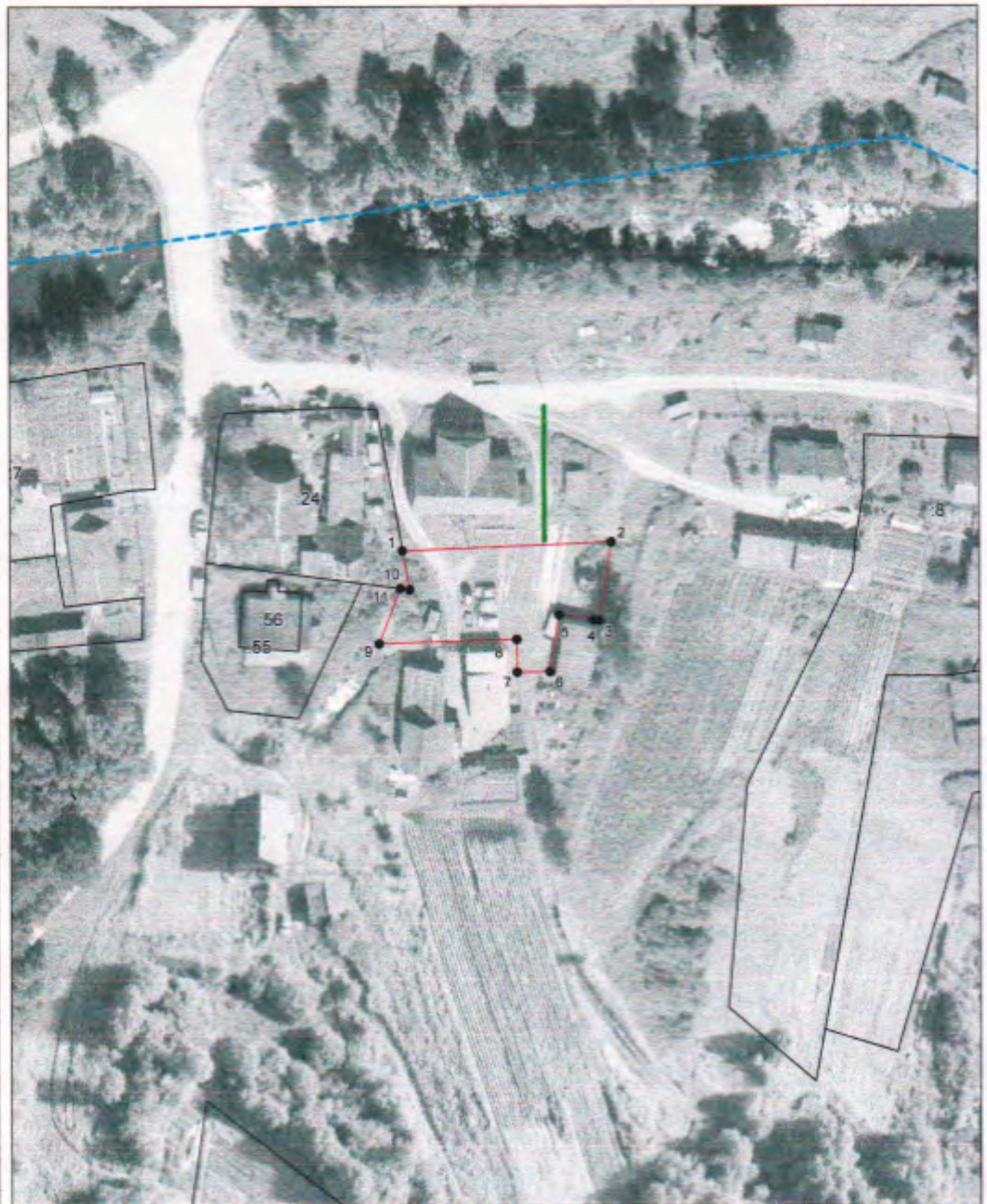
или подписавших соглашение о перераспределении земельных участков)

от *18.12.2019*

№ *2165*

**Схема расположения земельного участка или земельных участков
на кадастровом плане территории**

Условный номер земельного участка —		
Площадь земельного участка 654 м ²		
Обозначение характерных точек границ	Координаты, м	
	X	Y
1	2	3
1	511614.11	2280116.55
2	511615.67	2280154.47
3	511601.37	2280152.35
4	511601.45	2280151.21
5	511602.35	2280144.97
6	511592.05	2280143.35
7	511591.96	2280137.34
8	511597.94	2280137.30
9	511597.16	2280112.27
10	511607.25	2280116.11
11	511607.02	2280117.84
1	511614.11	2280116.55



Система координат: МСК 53 (Зона-2)
 Масштаб 1:1000

Условные обозначения:

- — граница образуемого земельного участка,
- — граница учтенного земельного участка,
- - - — граница кадастрового квартала,
- — характерная точка границы земельного участка.
- — доступ к земельному участку