

Утверждена

(наименование документа об утверждении, включая наименования

органов государственной власти или органов местного

самоуправления, принявших решение об утверждении схемы

или подписавших соглашение о перераспределении земельных участков)

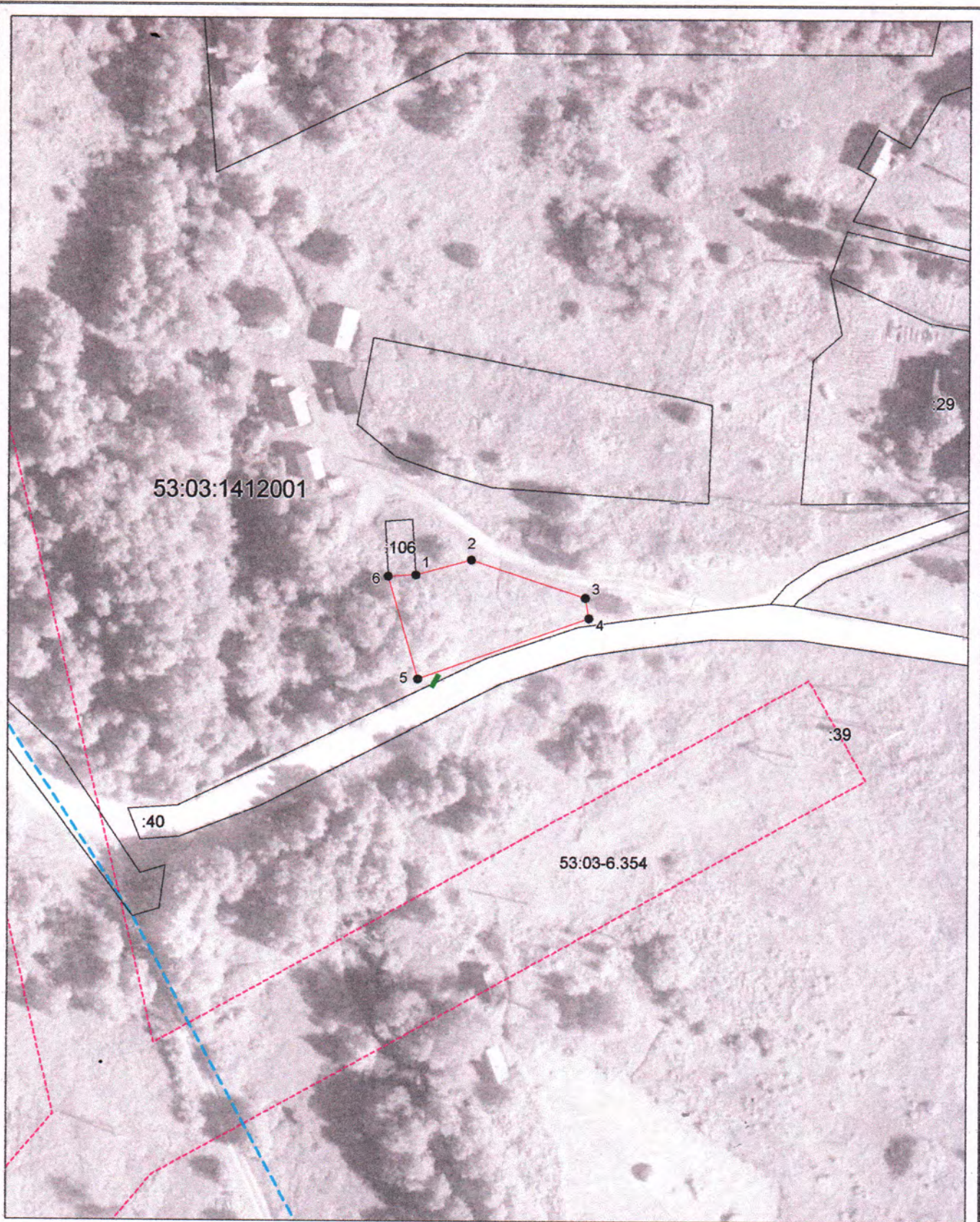
от _____ № _____

Схема расположения земельного участка или земельных участков на кадастровом плане территории

Условный номер земельного участка —

Площадь земельного участка 468 м²

Обозначение характерных точек границ	Координаты, м	
	X	Y
1	2	3
1	529870.93	2301595.61
2	529873.70	2301605.72
3	529866.85	2301626.67
4	529863.12	2301627.30
5	529851.92	2301595.97
6	529870.70	2301590.54
1	529870.93	2301595.61



Система координат: МСК 53 (Зона-2)
 Масштаб 1:1000

Условные обозначения:

- — граница образуемого земельного участка,
- — граница учтенного земельного участка,
- - - — граница кадастрового квартала,
- — характерная точка границы земельного участка.
- — доступ к земельному участку