

Утверждена

Наставкин Павел  
(наименование документа об утверждении, включая наименование)

Администрации  
органов государственной власти или органов местного

Вашарабенского  
самоуправления, принявших решение об утверждении схемы

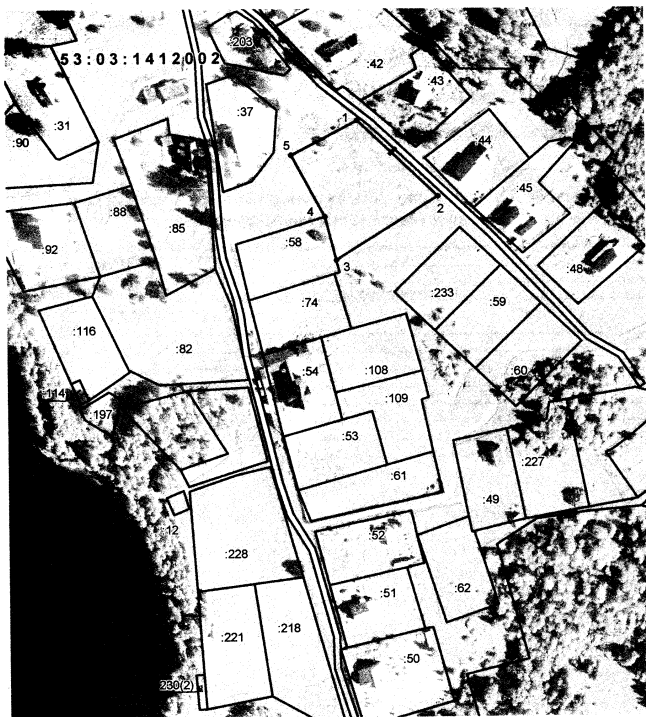
Муниципальной района  
для выполнения соглашения о перераспределении земельных участков)

от 08.11.2018

№ 1747

**Схема расположения земельного участка или земельных участков  
на кадастровом плане территории**

Условный номер земельного участка —		
Площадь земельного участка 3000 м <sup>2</sup>		
Обозначение характерных точек границ	Координаты, м	
	X	Y
1	2	3
1	529483.70	2302031.58
2	529442.67	2302074.93
3	529408.51	2302019.68
4	529431.88	2302013.84
5	529465.07	2301995.57
1	529483.70	2302031.58



Система координат: МСК 53 (Зона-2)  
 Масштаб 1:2000

**Условные обозначения:**

- — — — — граница образуемого земельного участка,
- — — — — граница учтенного земельного участка,
- - - - - граница кадастрового квартала,
- — — — — — характерная точка границы земельного участка.
- — — — — доступ к земельному участку