

Утверждена

(наименование документа об утверждении, включая наименование)

орган государственной власти или органов местного

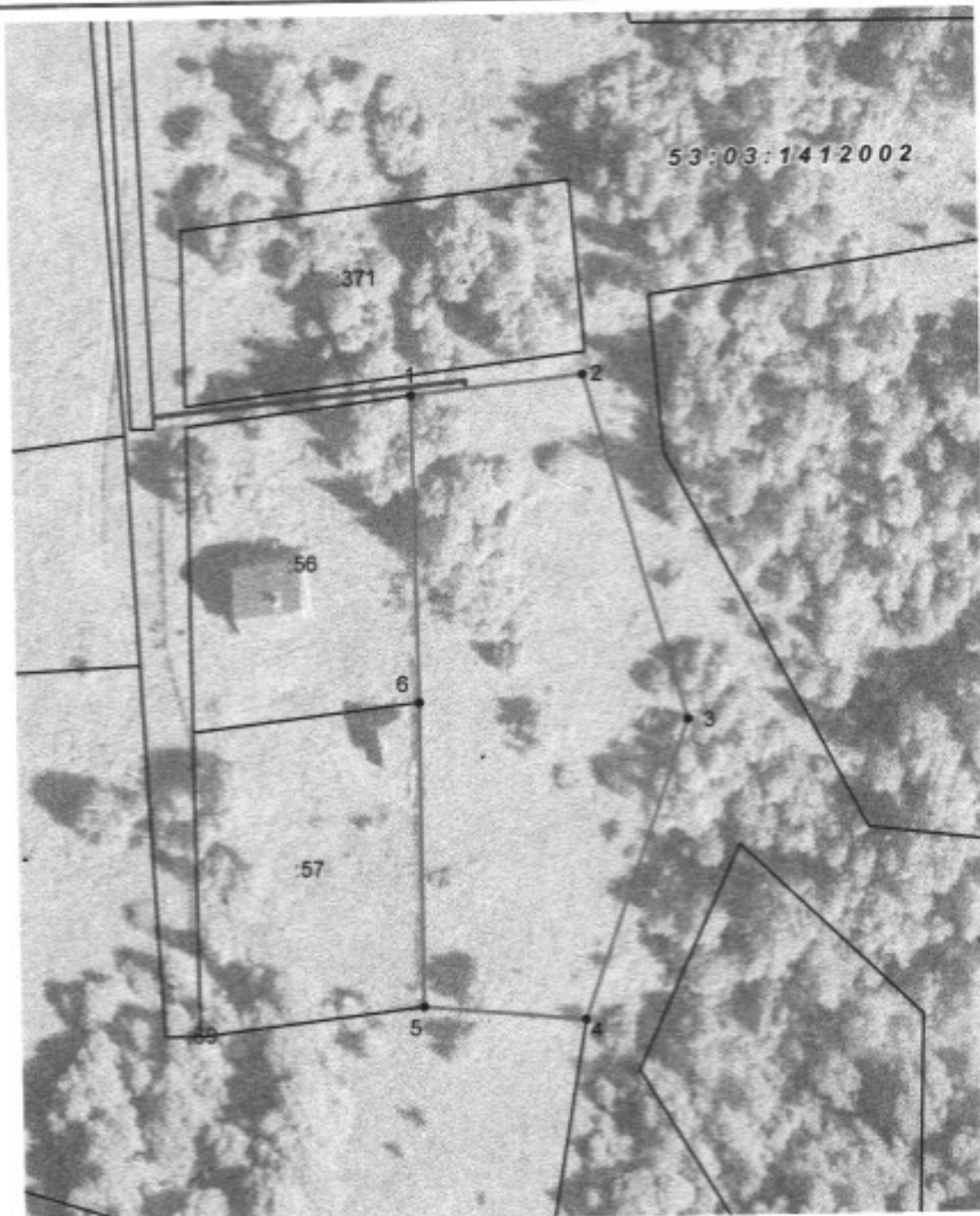
самоуправления, принявших решение об утверждении схемы

или подписавших соглашение о перераспределении земельных участков)

от _____ № _____

**Схема расположения земельного участка или земельных участков
на кадастровом плане территории**






Условный номер земельного участка —		
Площадь земельного участка 3000 м ²		
Обозначение характерных точек граней	Координаты, м	
	X	Y
1	2	3
1	529061.78	2302073.91
2	529064.48	2302099.36
3	529013.48	2302114.05
4	528969.28	2302098.30
5	528971.49	2302074.47
6	529016.52	2302074.45
1	529061.78	2302073.91



Система координат: МСК 53 (Зона-2)

Масштаб 1:1000

Условные обозначения:

- | | | | |
|---|---|---|-----------------------------|
|  | - граница образуемого земельного участка, |  | доступ у земельному участку |
|  | - граница учтенного земельного участка, | | |
|  | - граница кадастрового квартала, | | |
|  | - характерная точка границы земельного участка. | | |